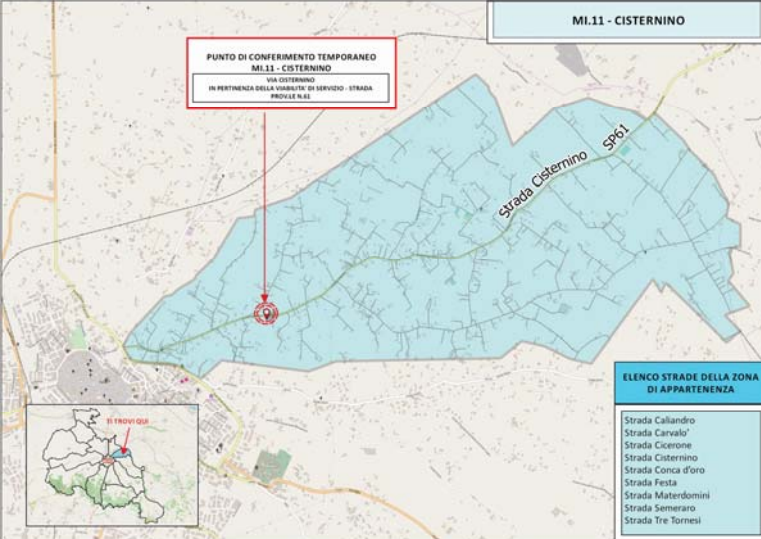


# Servizi di Igiene Urbana

## GUIDA ALLA CORRETTA RACCOLTA DIFFERENZIATA

### PUNTO DI CONFERIMENTO TEMPORANEO

# N. 11 - CISTERNINO



# UTENZE DOMESTICHE

[martinafranca.montecosrl.it](http://martinafranca.montecosrl.it)  
[comunicazione@montecosrl.it](mailto:comunicazione@montecosrl.it)

Info e contatti:  
f t  
App Store Google Play

Numero Verde  
**800.80.10.20** dal lunedì al venerdì dalle 8.00 alle 19.00 il sabato dalle 8.00 alle 15.00

# COSA CONFERIRE?



CARTA



PLASTICA E METALLI



PANNI



VETRO

# PUNTO DI RACCOLTA ACCESSO H24 SU 24

## ISTRUZIONI APERTURA



PUNTO DI RACCOLTA TEMPORANEO



TESSERA SANITARIA



POSIZIONARE LA TESSERA CON LATO BANDA MAGNETICA E STRISCIARE LA NEL LETTORE



# SECCO RESIDUO

## GIORNI E ORARI DI STAZIONAMENTO DEL MEZZO

PERIODO	GIORNI	FASCIA ORARIA
DA OTTOBRE A MAGGIO	MARTEDÌ E VENERDÌ	DALLE 6,30 ALLE 11,30
DA GIUGNO A SETTEMBRE	MARTEDÌ E VENERDÌ MERCOLEDÌ E SABATO	DALLE 6,30 ALLE 11,30 DALLE 15,00 ALLE 19,00



# FRAZIONE ORGANICA

UTILIZZARE LA COMPOSTIERA DOMESTICA



## FRAZIONE ORGANICA NELLA COMPOSTIERA DOMESTICA

### Compostaggio domestico

Il compostaggio domestico è un processo di tipo AEROBICO (che necessita dell'ossigeno presente nell'aria) dei rifiuti organici (scarti di cucina e scarti vegetali). Queste materie, grazie all'azione degli organismi decompositori (funghi, batteri, lombrichi, etc.) contenuti nel terreno, si decompongono trasformandosi in soffice terriccio ricco di humus che ha la capacità di trattenere e liberare lentamente gli elementi nutritivi necessari alle piante e di assicurare la fertilità del terreno.

### Come riempire la compostiera

Materiali da inserire iniziando dai primi, quindi dal fondo



### Perchè fare il compostaggio?

Per restituire fertilità al nostro giardino e al nostro orto con il compost prodotto;

per prevenire la produzione di inquinanti atmosferici;

per ridurre la produzione di rifiuti.



# dove lo butto?

## Guida alla corretta Raccolta Differenziata



### RACCOLTA CARTA

Giornali, riviste, libri, quaderni, volantini pubblicitari, contenitori per alimenti in Tetrapack (ad esempio il cartone del latte), cartone da imballaggio, cartoncino, sacchetti in carta, carta da pacco, scatole in carta e cartoncino e cartone.  
**Inserire la carta SENZA BUSTE. Piegare i cartoni grandi. Non inserire carta sporca, unta, fazzoletti, carta plastificata e carta oleata.**



### RACCOLTA PLASTICA-METALLI

Bottiglie alimentari e detersivi in plastica, tappi in plastica, vasetti creme/salse yogurt, cellophane, sacchetti/buste in plastica, vaschette per alimenti, tubetti dentifricio, piatti e bicchieri in plastica privi di resti di cibo, grucce appendiabiti, polistirolo da imballaggio, pellicole trasparenti pulite, reti in plastica per frutta e verdura, lattine e barattoli, tappi in metallo, vaschette in alluminio, stagnola pulita, scatole metalliche, bombolette senza il contrassegno T e/o F (tossico e/o infiammabile), tegami in alluminio/stagno, pentole e posate in metallo, chiavi, lucchetti, bulloni.  
**Schiacciare le bottiglie per ridurle di volume. Non è necessario lavare i piatti o i contenitori è sufficiente rimuovere eventuali residui liquidi o solidi. Non inserire siringhe. Non inserire plastica rigida e piccoli oggetti in plastica che non siano classificabili come imballaggi.**



### RACCOLTA VETRO

Bottiglie e vasetti in vetro senza residui liquidi o solidi.  
**Inserire il vetro SENZA BUSTE. Non inserire lampadine o confezioni in vetro di farmaci (falette, flebo, etc.). In caso di rifiuti di grandi dimensioni (damigiane, lastre in vetro, etc.) prenotare il ritiro a domicilio attraverso Numero Verde, App o Sito aziendale oppure recarsi presso uno dei Centri Comunali di Raccolta.**



### RACCOLTA SECCO RESIDUO

Pannolini, pannoloni, traverse, assorbenti, cotone idrofilo, cotton fioc, cerotti, siringhe e aghi (proteggere sempre l'ago con apposito cappuccio), cannucce e posate in plastica usa e getta (i piatti e i bicchieri in plastica invece vanno conferiti nella plastica dopo aver rimosso i residui di cibo), CD, DVD, audio e videocassette, pettini, spazzole, spazzolini, lamette e rasoi usa e getta, plastica rigida (giocattoli, bacinelle, secchi, etc.), guanti in lattice e gomma, articoli da cancelleria, lettiera sintetica, ceramica, creta, terracotta, porcellana, specchi, cristalli, pyrex, fotografie, pellicole, radiografie, sacchetti aspirapolvere, residui dello spazzamento, stracci, stoffe, spugne, panni elettrostatici, indumenti in cattivo stato, fili elettrici, ombrelli, scope, zerbini, carta forno, carta oleata, carta plastificata, carta carbone, carta unta o sporca di cibo, scontrini, carta termica, nastro adesivo, mozziconi di sigaretta spenti, chewing gum, accendini, nylon, collant, fiori finti, cosmetici.  
**Non inserire rifiuti riciclabili. La miscelazione o la mancata selezione dei rifiuti è sanzionabile ai termini di Legge. Per il conferimento del secco residuo rispettare giorni e orari di stazionamento del mezzo dedicato.**



### RACCOLTA PANNOLINI, PANNOLONI

Pannolini, pannoloni, traverse e simili.