

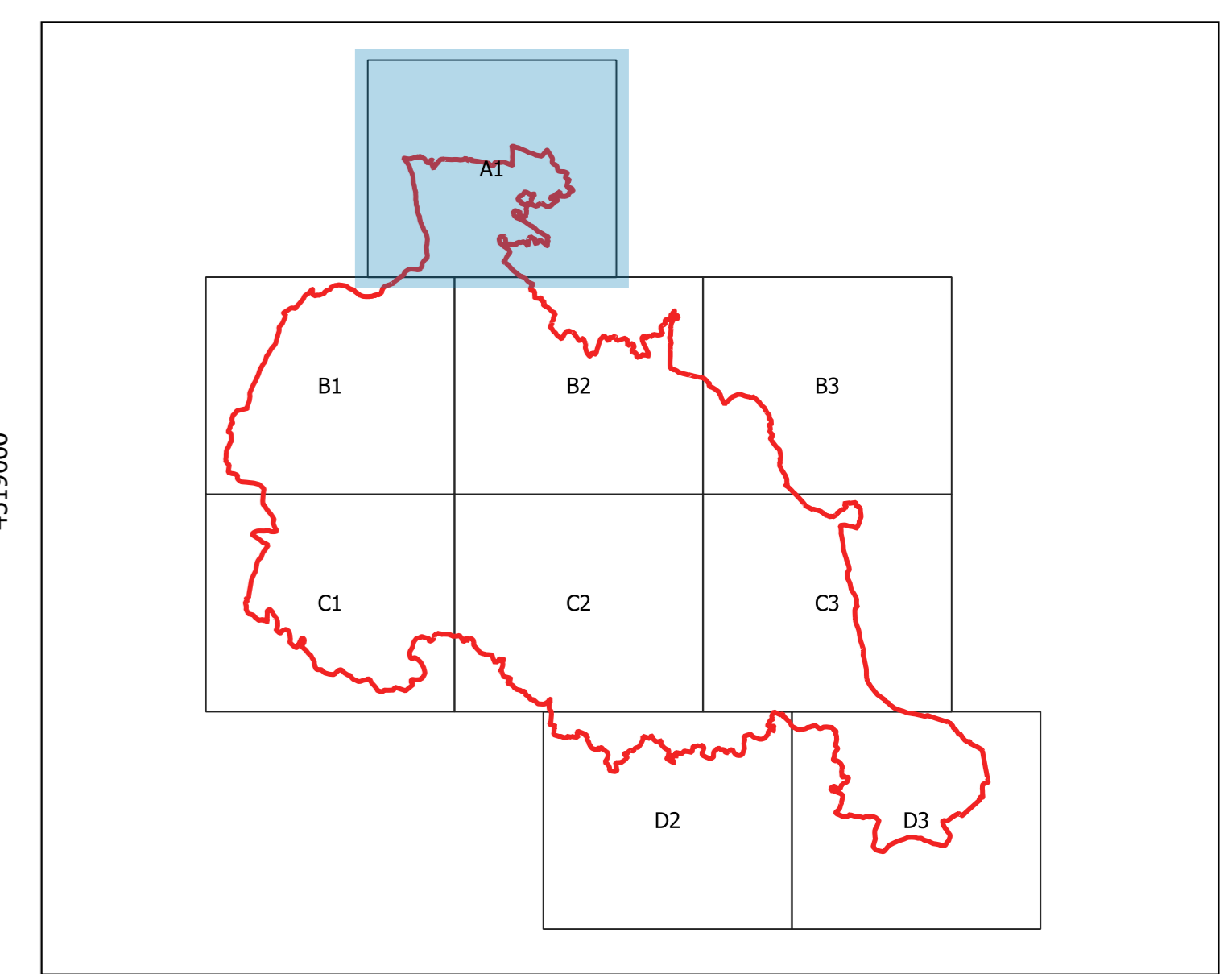
LEGENDA

LIMITI AMMINISTRATIVI

- Limiti Comunali
- Limiti Provinciali
- Limiti territorio Martina Franca
- Edificato esterno ai limiti del territorio di Martina Franca
- Reticolo Idrografico

PERICOLOSITA' IDRAULICA (PROPOSTA)

- AP - Alta Pericolosità
- MP - Media Pericolosità
- BP - Bassa Pericolosità

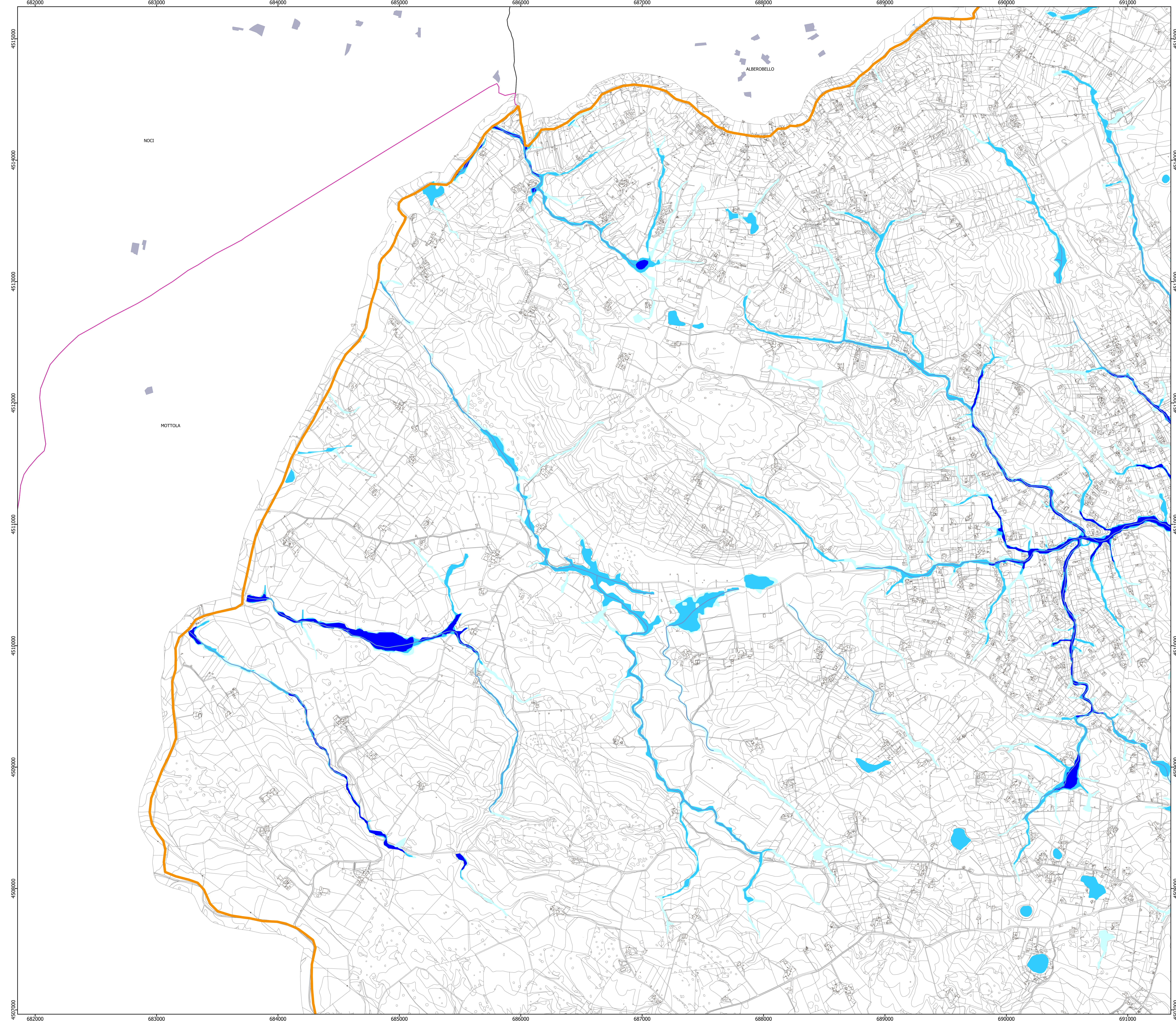


Sistema di riferimento:
 WGS84 la cui realizzazione a livello europeo è il sistema ETRS89
 Rappresentazione cartografica:
 UTM Zone 33N
 Scala 1:10000

COMUNE DI MARTINA FRANCA
Osservazioni
Decreto Segretario Generale AdB DAM
n. 720 del 15/12/2020
anche ai fini art. 25 NTA PAI

 Il Dirigente del Settore Comune di Martina Franca
Ing. Lorenzo LACORTE
 Società incaricata
ING. P. S. S. S. S.
ING. ROBERTO VERNOLE
ING. ANTONIO MIELLA

Proposta Perimetrazioni
Pericolosità e Rischio Idraulico
 PERICOLOSITA' IDRAULICA
 RIQUADRO: A1
 Tavola 2.1
 Numero Tavola/Tavole Totali: 1 di 9
 rev: 01
 Data: 09-03-2021
 SCALA 1:10000



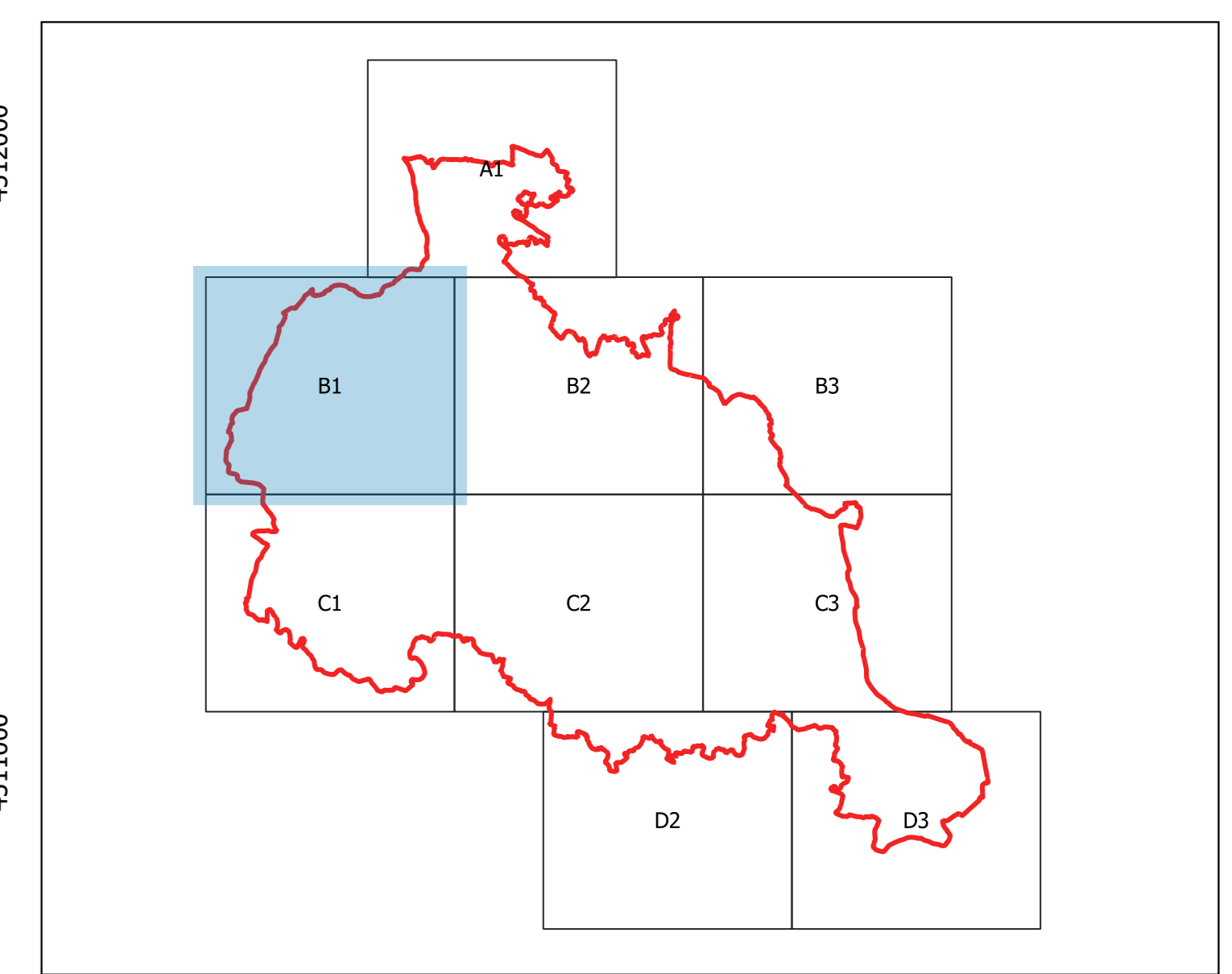
LEGENDA

LIMITI AMMINISTRATIVI

- Limiti Comunali
- Limiti Provinciali
- Limiti territorio Martina Franca
- Edificato esterno ai limiti del territorio di Martina Franca
- Reticolo Idrografico

PERICOLOSITA' IDRAULICA (PROPOSTA)

- AP - Alta Pericolosità
- MP - Media Pericolosità
- BP - Bassa Pericolosità



N

Sistema di riferimento:
WGS84 la cui realizzazione a livello europeo è il sistema ETRS89

Rappresentazione cartografica:
UTM Zone 33N

Scala 1:10000

COMUNE DI MARTINA FRANCA

Osservazioni
Decreto Segretario Generale AdB DAM
n. 720 del 15/12/2020
anche ai fini art. 25 NTA PAI

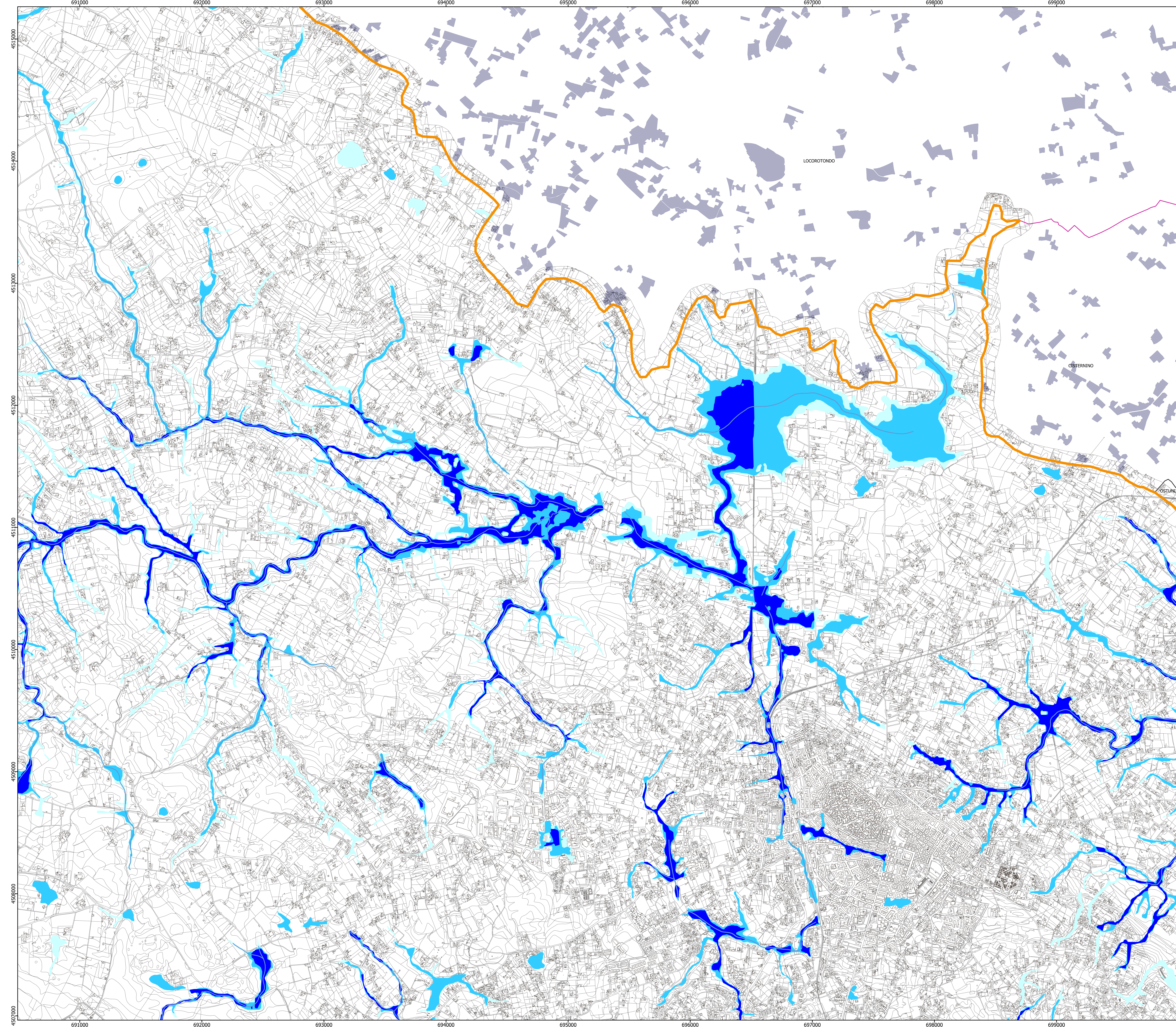
Il Dirigente del Settore Comune di Martina Franca
Ing. Lorenzo LACORTE
 Società incaricata
IL SITO S.p.A.
 Direzione: **ING. ROBERTO VERNOLE**
 Indirizzo: **VIA MIELLA**

Proposta Perimetrazioni
Pericolosità e Rischio Idraulico

PERICOLOSITA' IDRAULICA

rev: 01
 Data: 09-03-2021
 SCALA 1:10000

RIQUADRO: B1
 Tavola 2.2
 Numero Tavola/Tavole Totali: 2 di 9



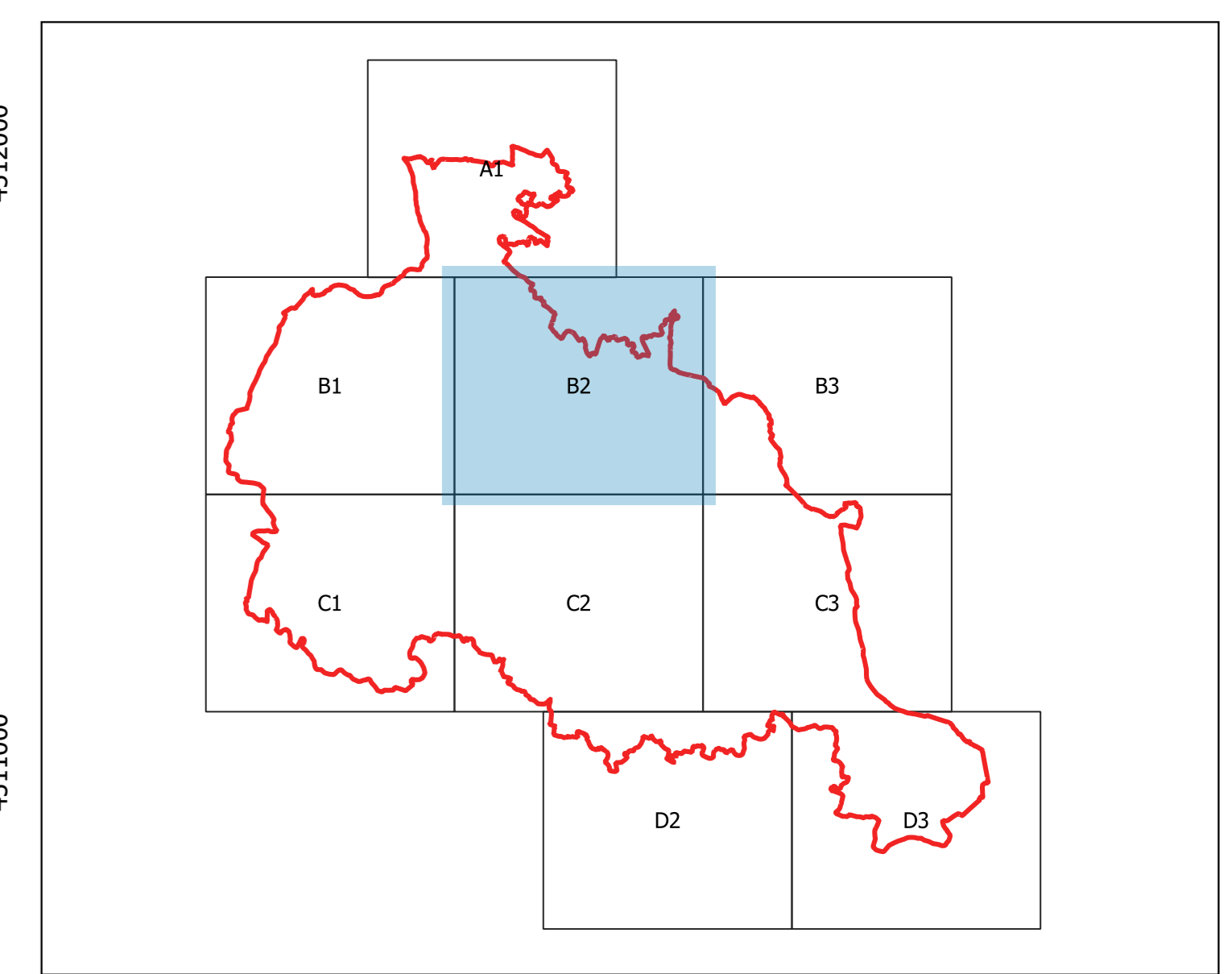
LEGENDA

LIMITI AMMINISTRATIVI

- Limiti Comunali
- Limiti Provinciali
- Limiti territorio Martina Franca
- Edificato esterno ai limiti del territorio di Martina Franca
- Reticolo Idrografico

PERICOLOSITA' IDRAULICA (PROPOSTA)

- AP - Alta Pericolosità
- MP - Media Pericolosità
- BP - Bassa Pericolosità




 Sistema di riferimento:
 WGS84 la cui realizzazione a livello europeo è il sistema ETRS89
 Rappresentazione cartografica:
 UTM Zone 33N
 Scala 1:10000






COMUNE DI MARTINA FRANCA

Osservazioni
Decreto Segretario Generale AdB DAM
n. 720 del 15/12/2020
anche ai fini art. 25 NTA PAI

Il Dirigente del Settore Comune di Martina Franca
Ing. Lorenzo LACORTE
 Società incaricata
INGEGNERIA S.p.A.
 Direzione Provinciale
ING. GIUSEPPE VERNOLE
ING. ANTONIO MIELLA

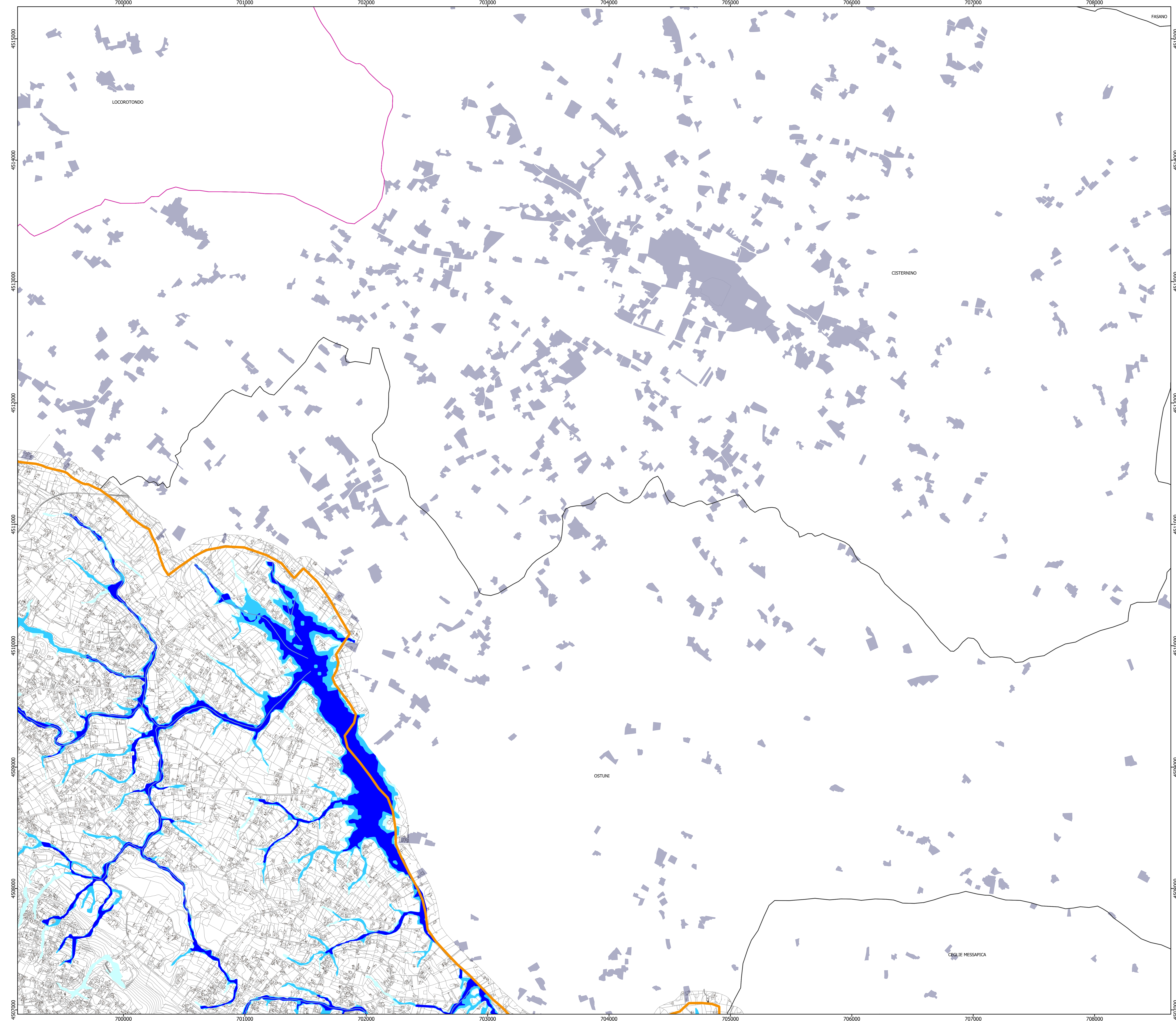



Proposta Perimetrazioni
Pericolosità e Rischio Idraulico

PERICOLOSITA' IDRAULICA

rev: 01
 Data: 09-03-2021
 SCALA 1:10000

RIQUADRO: B2
 Tavola 2.3
 Numero Tavola/Tavole Totali: 3 di 9



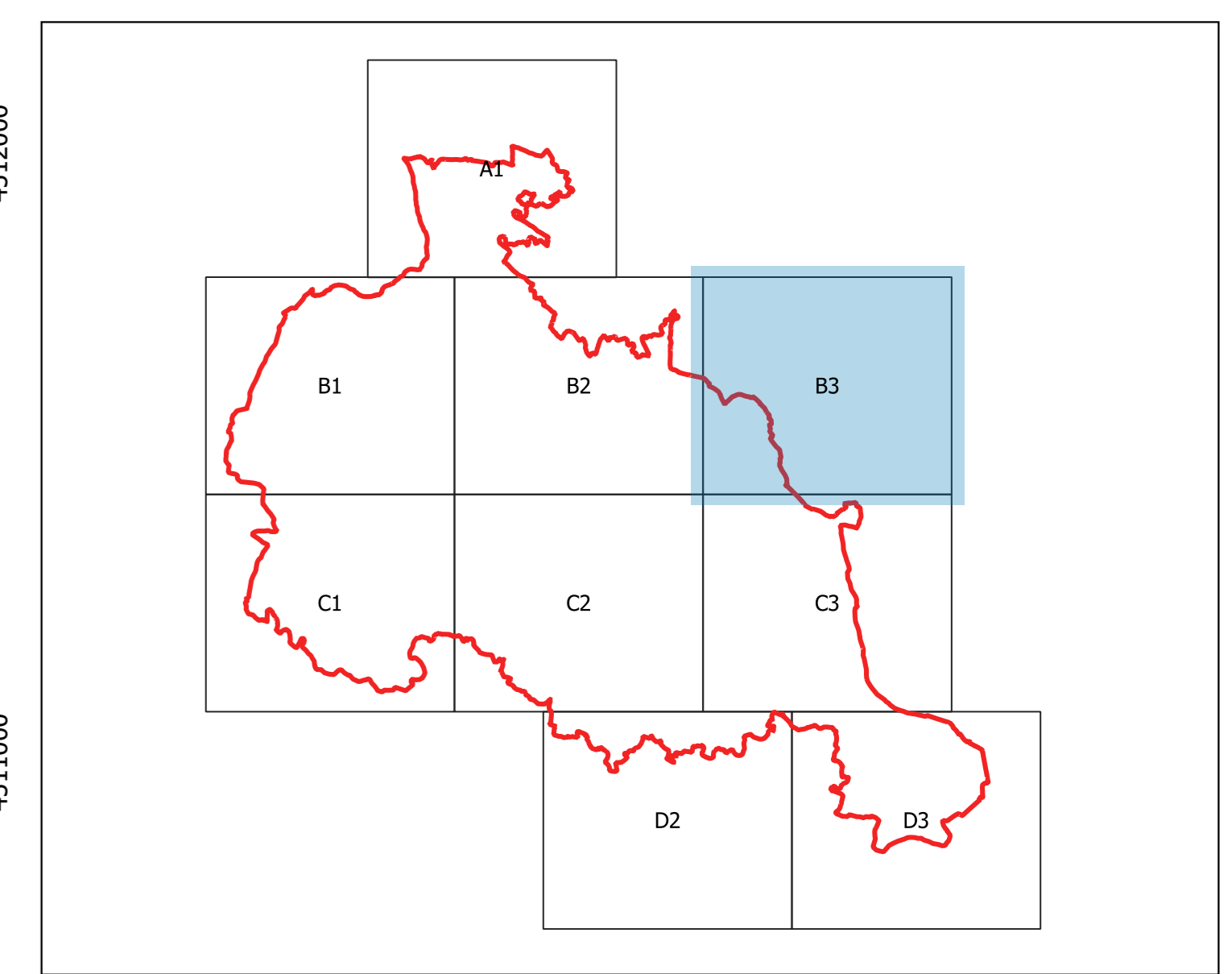
LEGENDA

LIMITI AMMINISTRATIVI

- Limiti Comunali
- Limiti Provinciali
- Limiti territorio Martina Franca
- Edificato esterno ai limiti del territorio di Martina Franca
- Reticolo Idrografico

PERICOLOSITA' IDRAULICA (PROPOSTA)

- AP - Alta Pericolosità
- MP - Media Pericolosità
- BP - Bassa Pericolosità




 Sistema di riferimento:
 WGS84 la cui realizzazione a livello europeo è il sistema ETRS89
 Rappresentazione cartografica:
 UTM Zone 33N
 Scala 1:10000






COMUNE DI MARTINA FRANCA

Osservazioni
Decreto Segretario Generale AdB DAM
n. 720 del 15/12/2020
anche ai fini art. 25 NTA PAI

Il Dirigente del I Settore Comune di Martina Franca
Ing. Lorenzo LACORTE
 Società incaricata
HAZARD S.p.A.
 Direzione
ING. GIUSEPPE VERNOLE
ING. ANTONIO MIELLA

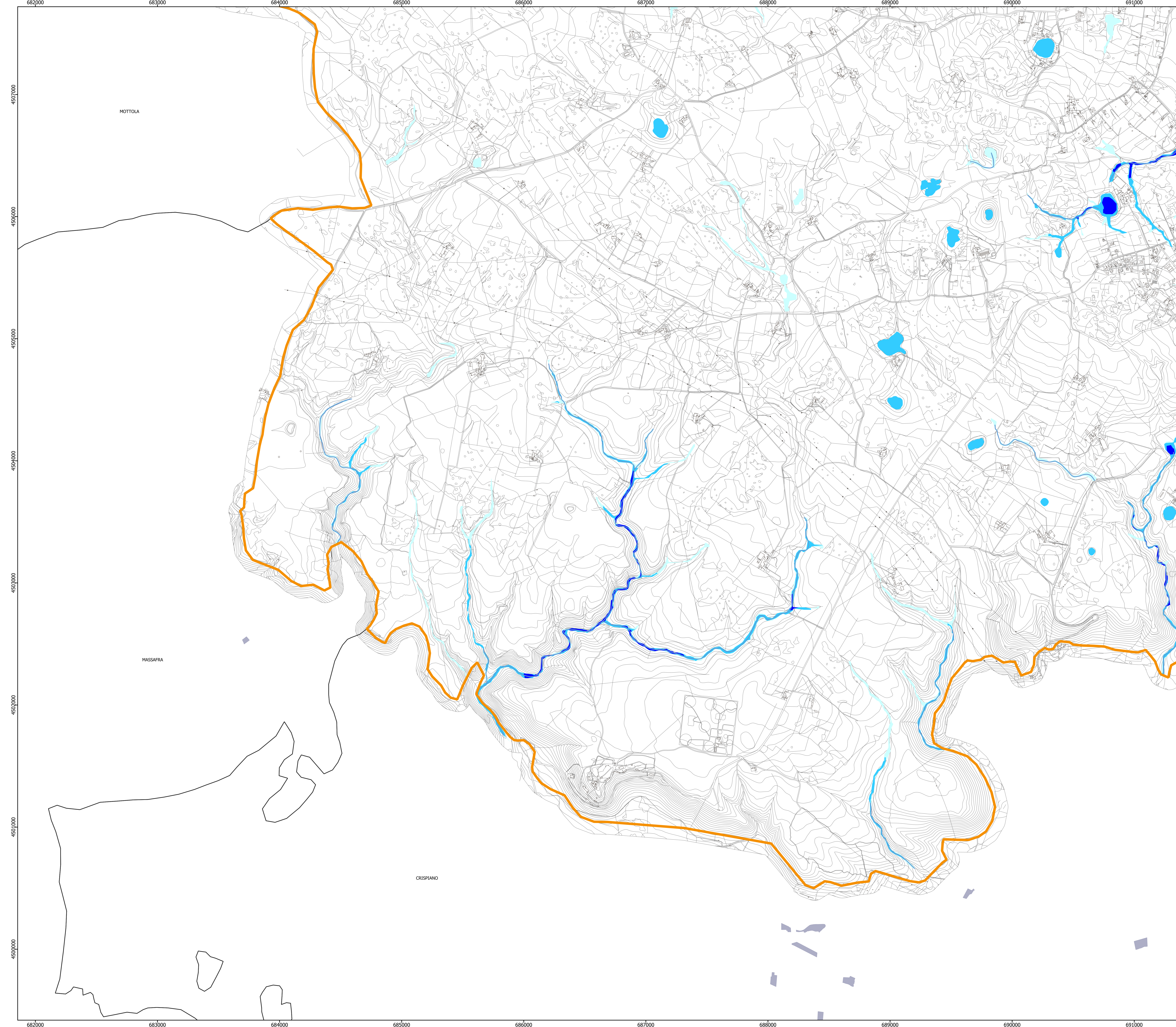



Proposta Perimetrazioni
Pericolosità e Rischio Idraulico

PERICOLOSITA' IDRAULICA

rev: 01
 Data: 09-03-2021
 SCALA 1:10000

RIQUADRO: B3
 Tavola 2.4
 Numero Tavola/Tavole Totali: 4 di 9



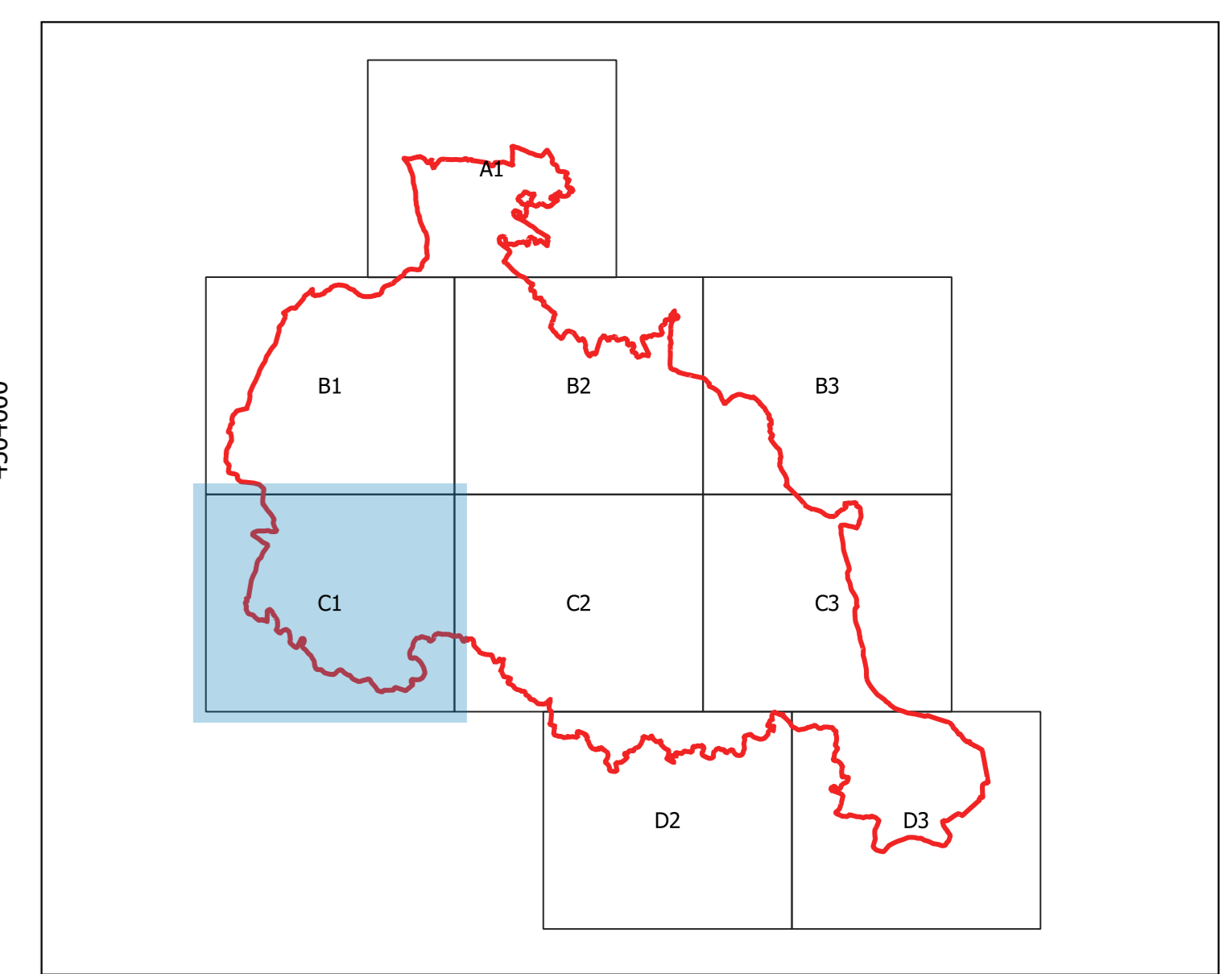
LEGENDA

LIMITI AMMINISTRATIVI

- Limiti Comunali
- Limiti Provinciali
- Limiti territorio Martina Franca
- Edificato esterno ai limiti del territorio di Martina Franca
- Reticolo Idrografico

PERICOLOSITA' IDRAULICA (PROPOSTA)

- AP - Alta Pericolosità
- MP - Media Pericolosità
- BP - Bassa Pericolosità




 Sistema di riferimento:
 WGS84 la cui realizzazione a livello europeo è il sistema ETRS89
 Rappresentazione cartografica:
 UTM Zone 33N
 Scala 1:10000





COMUNE DI MARTINA FRANCA

Osservazioni
Decreto Segretario Generale AdB DAM
n. 720 del 15/12/2020
anche ai fini art. 25 NTA PAI

Il Dirigente del I Settore Comune di Martina Franca
Ing. Lorenzo LACORTE
 Società incaricata
HEARTO S.p.A.
ING. ROBERTO VERNOLE
ING. ANTONIO NIELLA



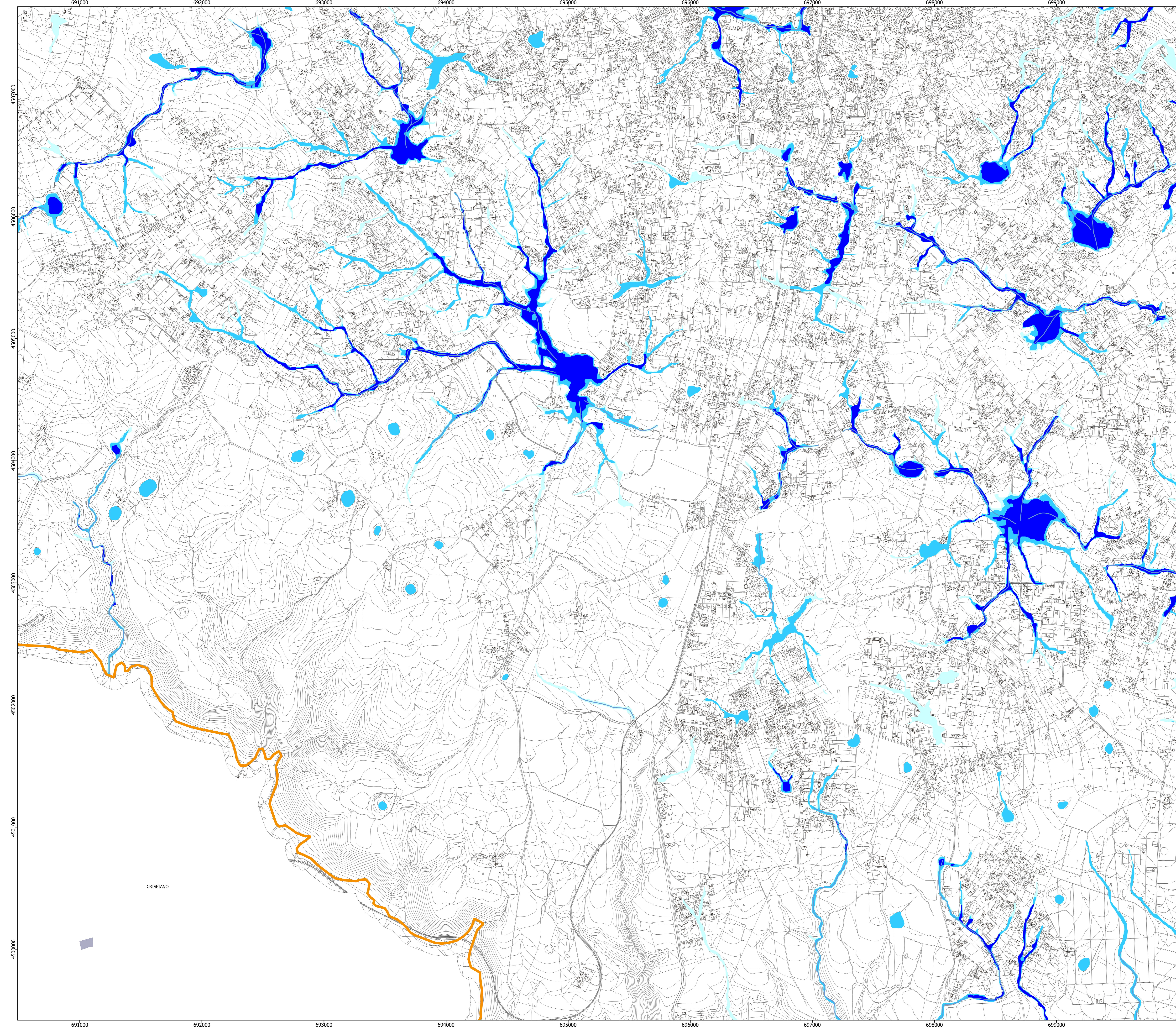


Proposta Perimetrazioni
Pericolosità e Rischio Idraulico

PERICOLOSITA' IDRAULICA

rev: 01
 Data: 09-03-2021
 SCALA 1:10000

RIIQUADRO: C1
 Tavola 2.5
 Numero Tavola/Tavole Totali: 5 di 9



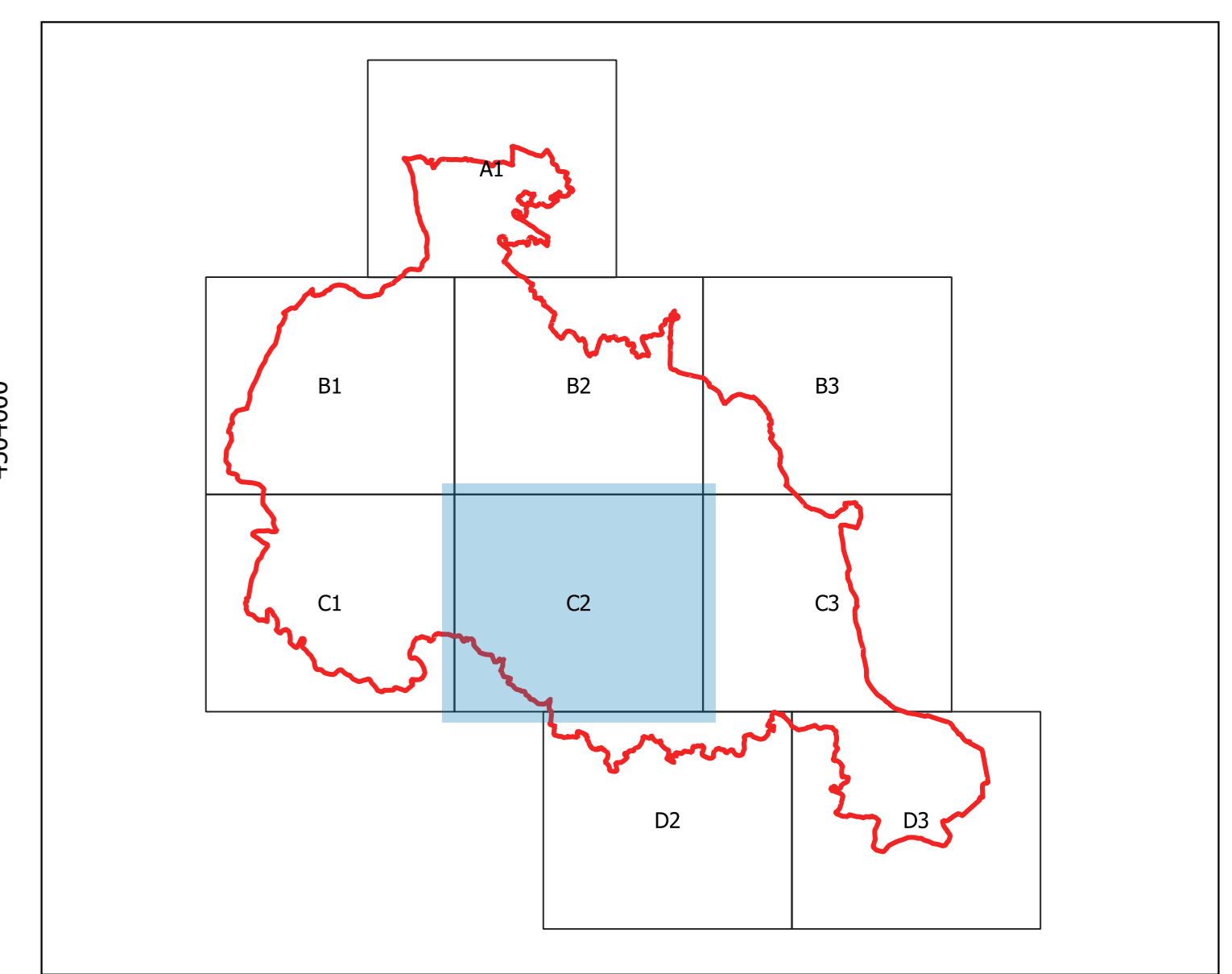
LEGENDA

LIMITI AMMINISTRATIVI

- Limiti Comunali
- Limiti Provinciali
- Limiti territorio Martina Franca
- Edificato esterno ai limiti del territorio di Martina Franca
- Reticolo Idrografico

PERICOLOSITA' IDRAULICA (PROPOSTA)

- AP - Alta Pericolosità
- MP - Media Pericolosità
- BP - Bassa Pericolosità




 Sistema di riferimento:
 WGS84 la cui realizzazione a livello europeo è il sistema ETRS89
 Rappresentazione cartografica:
 UTM Zone 33N
 Scala 1:10000

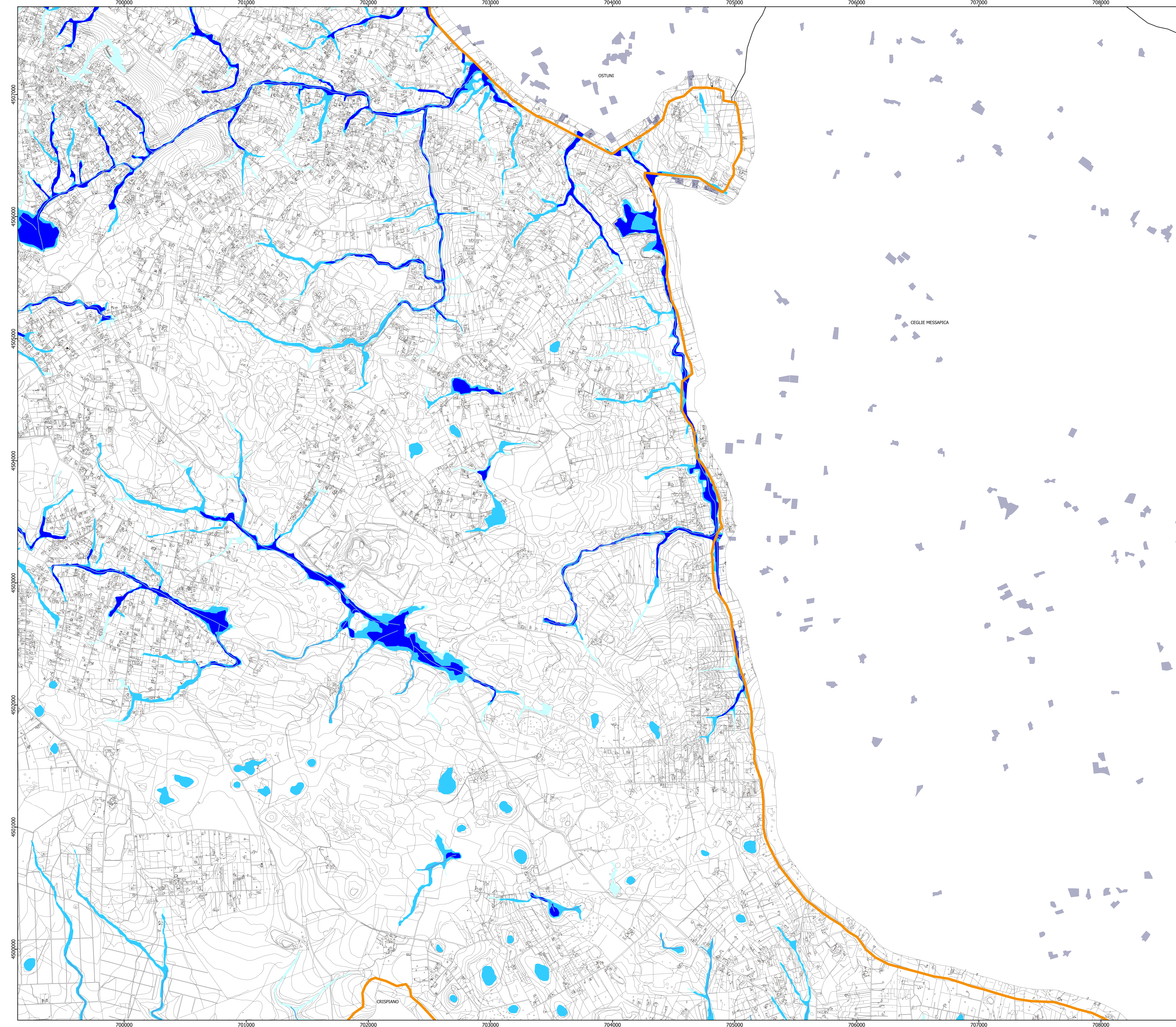



COMUNE DI MARTINA FRANCA

Osservazioni
Decreto Segretario Generale AdB DAM
n. 720 del 15/12/2020
anche ai fini art. 25 NTA PAI

Il Dirigente del I Settore Comune di Martina Franca
Ing. Lorenzo LACORTE
 Società incaricata
STUDIO S.P.A.
 Direzione
Ing. Giovanni VERNOLE
Ing. M. MIELLA


PERICOLOSITA' IDRAULICA
PROPOSTA PERIMETRAZIONI
PERICOLOSITA' E RISCHIO IDRAULICO
 RIQUADRO: C2
 Tavola 2.6
 rev: 01
 Data: 09-03-2021
 SCALA 1:10000
 Numero Tavola/Tavole Totali: 6 di 9



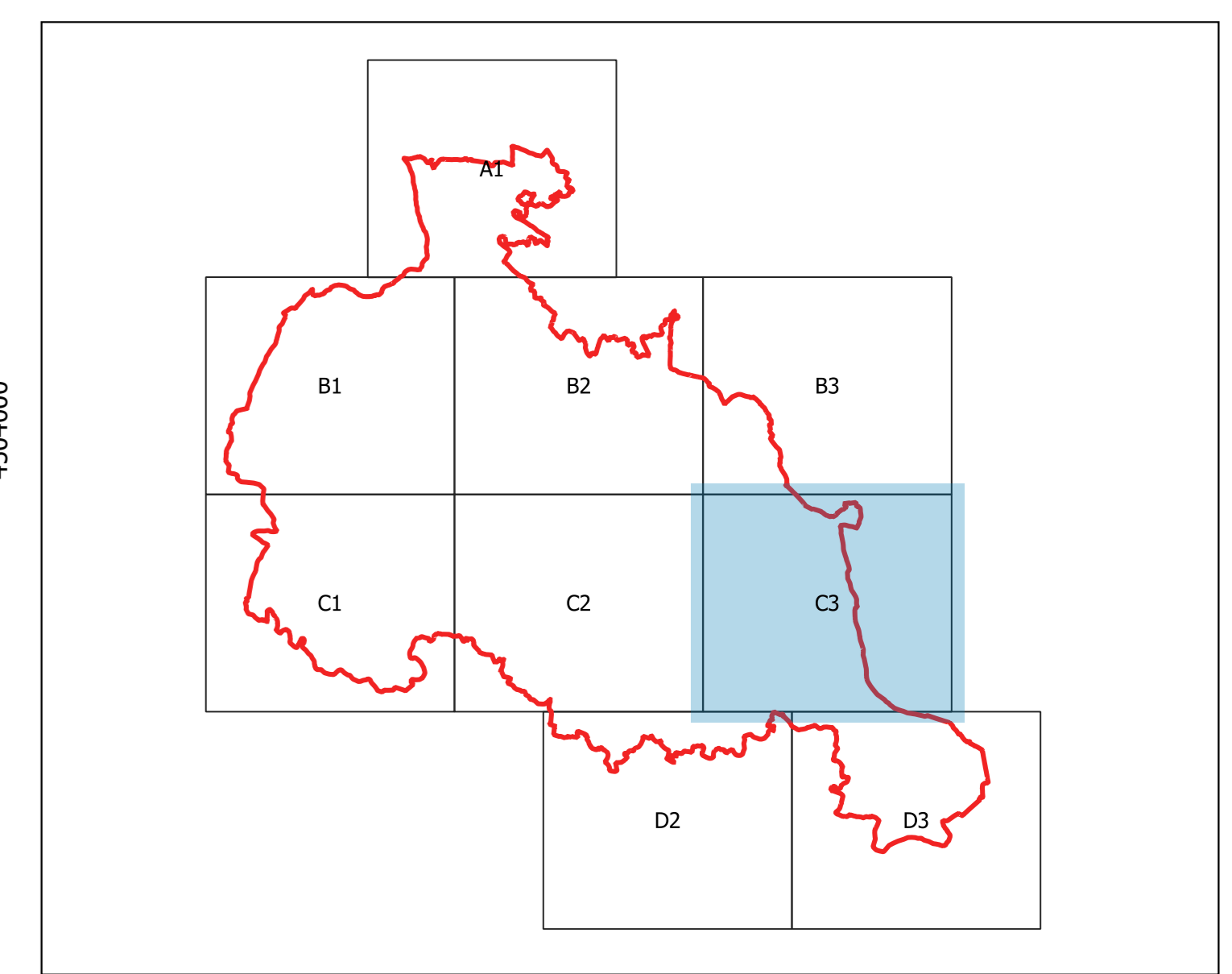
LEGENDA

LIMITI AMMINISTRATIVI

- Limiti Comunali
- Limiti Provinciali
- Limiti territorio Martina Franca
- Edificato esterno ai limiti del territorio di Martina Franca
- Reticolo Idrografico

PERICOLOSITA' IDRAULICA (PROPOSTA)

- AP - Alta Pericolosità
- MP - Media Pericolosità
- BP - Bassa Pericolosità



N

Sistema di riferimento:
WGS84 la cui realizzazione a livello europeo è il sistema ETRS89

Rappresentazione cartografica:
UTM Zone 33N

Scala 1:10000

COMUNE DI MARTINA FRANCA

Osservazioni
Decreto Segretario Generale AdB DAM
n. 720 del 15/12/2020
anche ai fini art. 25 NTA PAI

Il Dirigente del Settore Comune di Martina Franca
Ing. Lorenzo LACORTE

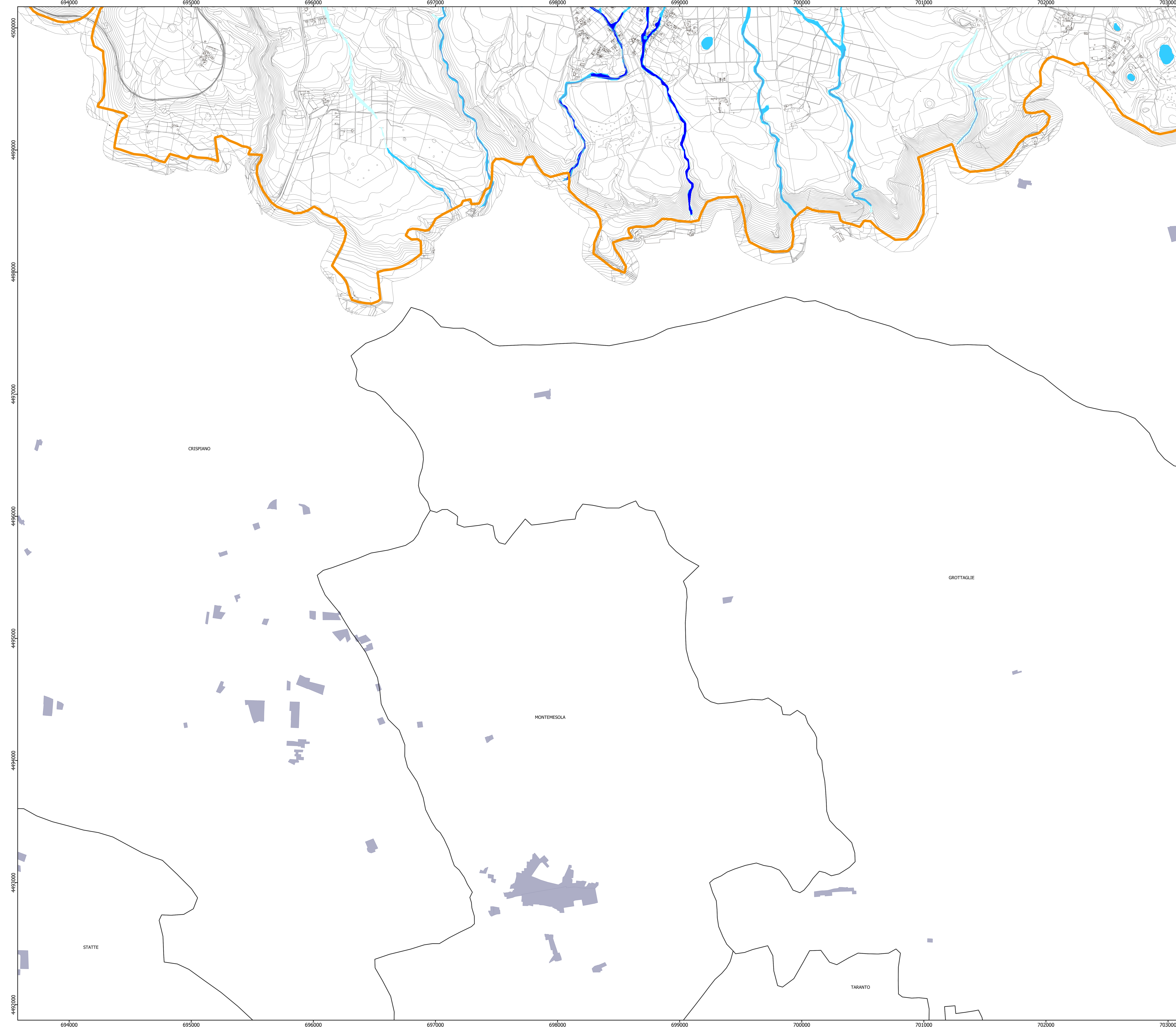
Società incaricata
HEPATO S.p.A.
DIRETTORE
ING. ROBERTO VERNOLE
ING. **M. MIELLA**

Proposta Perimetrazioni
Pericolosità e Rischio Idraulico

PERICOLOSITA' IDRAULICA

RIQUADRO: C3
Tavola 2.7
Numero Tavola/Tavole Totali: 7 di 9

rev: 01
Data: 09-03-2021
SCALA 1:10000



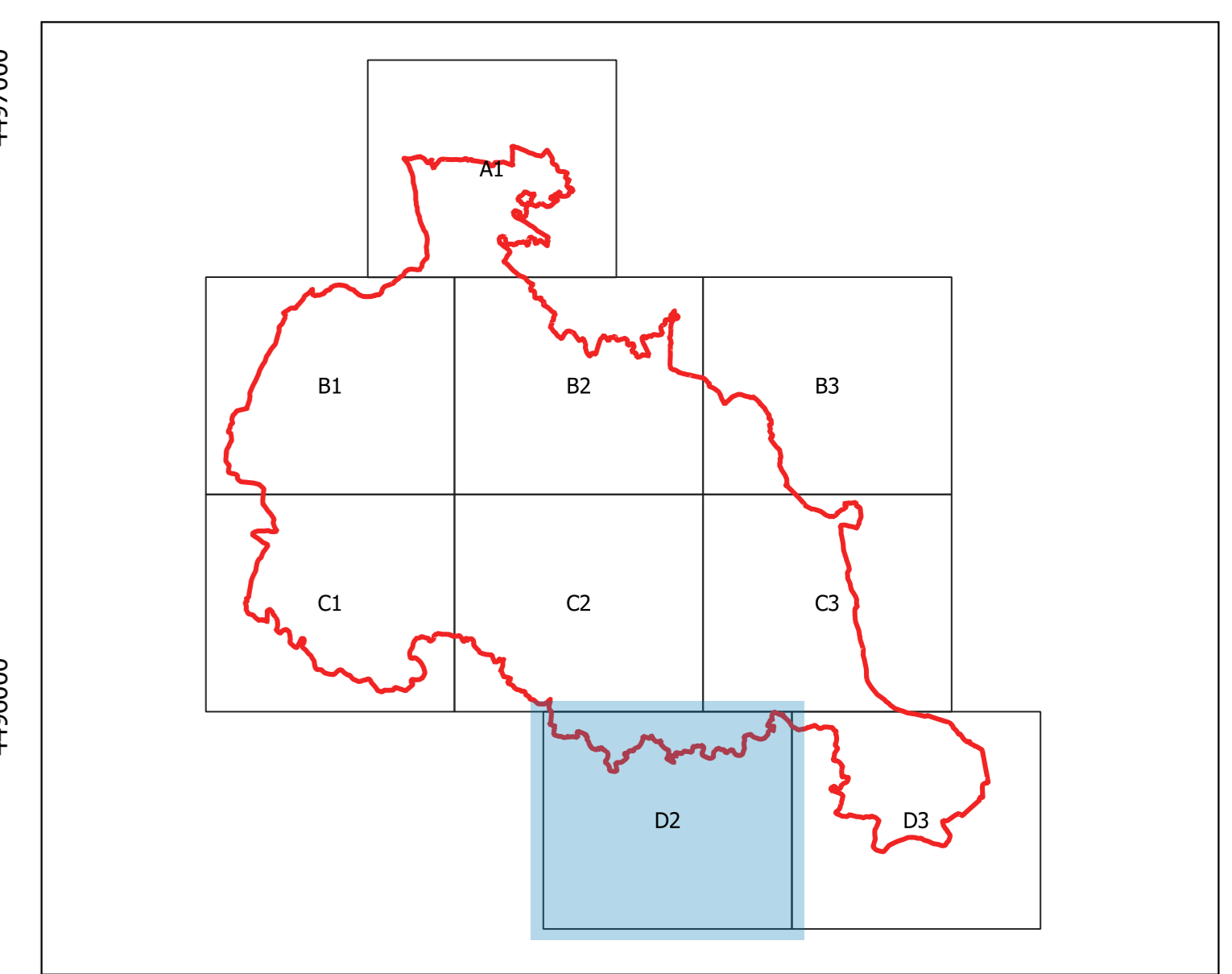
LEGENDA

LIMITI AMMINISTRATIVI

- Limiti Comunali
- Limiti Provinciali
- Limiti territorio Martina Franca
- Edificato esterno ai limiti del territorio di Martina Franca
- Reticolo Idrografico

PERICOLOSITA' IDRAULICA (PROPOSTA)

- AP - Alta Pericolosità
- MP - Media Pericolosità
- BP - Bassa Pericolosità



N

Sistema di riferimento:
WGS84 la cui realizzazione a livello europeo è il sistema ETRS89

Rappresentazione cartografica:
UTM Zone 33N

Scala 1:10000

Regione Puglia
Provincia di Taranto
Comune di Martina Franca

COMUNE DI MARTINA FRANCA

Osservazioni
Decreto Segretario Generale AdB DAM
n. 720 del 15/12/2020
anche ai fini art. 25 NTA PAI

Il Dirigente del I Settore Comune di Martina Franca
Ing. Lorenzo LACORTE

Società incaricata
H&P s.p.a.
DIRETTORE RESPONSABILE
ING. GIUSEPPE VERNOLE
ING. ANTONIO NIELLA

**Proposta Perimetrazioni
Pericolosità e Rischio Idraulico**

PERICOLOSITA' IDRAULICA

RIQUADRO: D2
Tavola 2.9
Numero Tavola/Tavole Totali: 9 di 9

rev: 01
Data: 09-03-2021
SCALA 1:10000