



CITTA' DI
MARTINA FRANCA



PARTECIPA PUG

PIANO URBANISTICO GENERALE 2021

“ La svolta verso il futuro ”

AMBIENTE E TERRITORIO

26 OTTOBRE
17:30
STAZIONE IPPICA



STORIA E CULTURA

27 OTTOBRE
17:30
BIBLIOTECA
COMUNALE



I QUARTIERI E LA LORO TRASFORMAZIONE

28 OTTOBRE
17:30
BIBLIOTECA
COMUNALE



SISTEMA PRODUTTIVO

3 NOVEMBRE
17:30
ITS MODA
PRESSO IISS MAJORANA



SERVIZI E SPAZI PUBBLICI

4 NOVEMBRE
17:30
COORDINAMENTO DELLE
ASS. DI VOLONTARIATO
IN VIA MOTTOLA



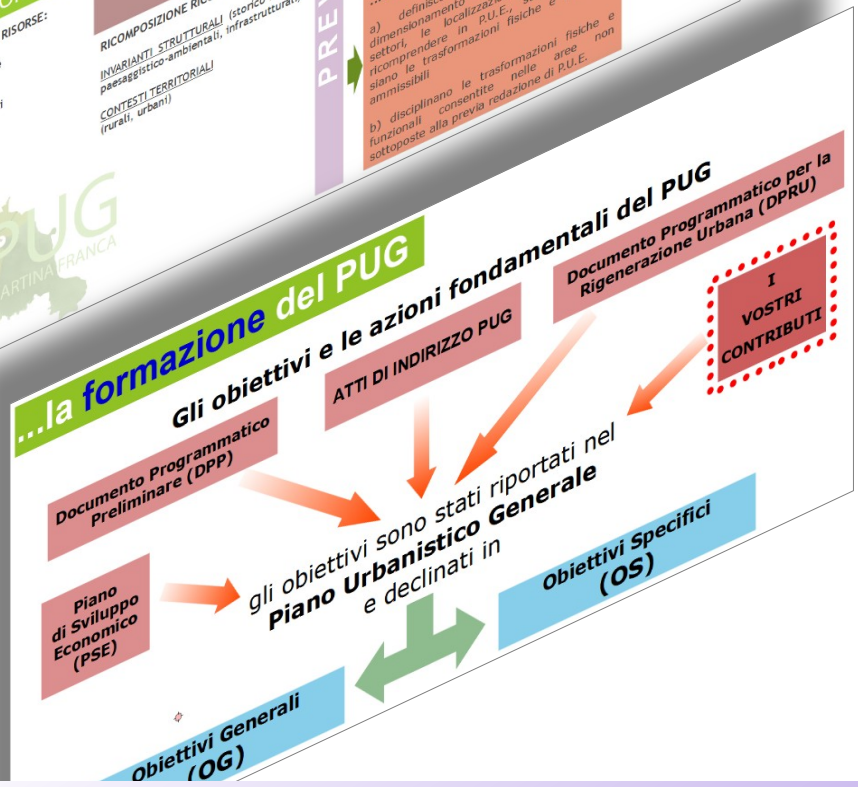


incontri del 26 e 27 ottobre....

...la VISION

MARTINA città futura

"Le persone abitano felicemente un centro storico vivo e ristrutturato e i suoi paesaggi rurali recuperati come luoghi di benessere, godono dei prodotti agroalimentari di qualità, hanno creato una florida economia trainata dal settore tessile ed edilizio oltre che turistico e gioiscono della intensa attività culturale. Le persone usano auto e biciclette elettriche e sono connesse al mondo attraverso il cablaggio dell'intero territorio per offrire e ricevere opportunità. Nell'ultimo decennio la popolazione è cresciuta. Il territorio è divenuto luogo di attrazione, scelto da italiani e stranieri che si sono trasferiti in modo permanente o per soggiornarvi per lunghi periodi dell'anno"



...la formazione del PUG

Obiettivi Generali

OG1: protezione, riqualificazione e valorizzazione delle risorse, **ambientali, paesaggistiche e rurali** quali indicatori della qualità del territorio e della comunità che vi abita;

OG 2: qualificazione fisica e funzionale degli **insediamenti** per il miglioramento della qualità della vita degli abitanti, degli utenti e visitatori, quali centri urbani vivibili, accoglienti, attrattivi;

OG3: riorganizzazione, potenziamento e qualificazione del **sistema infrastrutturale**;

OG4: tutela, valorizzazione e potenziamento delle risorse **produttive:** agricole, turistiche, industriali, artigianali, commerciali e dei servizi;

OBIETTIVI E PRINCIPI DEL PUG E RAFFRONTO CON LE CRITICITA' DEL PRG

FLESSIBILITA'
COMPENSAZIONE URBANISTICA
PEREQUAZIONE
RECUPERO
CITTA' PUBBLICA
CITTA' INFRASTRUTTURATA

PUG

VS

RIGIDEZZA

VS

ESPROPRIO

VS

DISCRIMINAZIONE DIRITTI EDIFICATORI

VS

CONSUMO DI SUOLO

VS

CITTA' PRIVATIZZATA

VS

CITTA' INGESSATA

PRG

**FLESSIBILITA' PUG
VS
RIGIDEZZA**

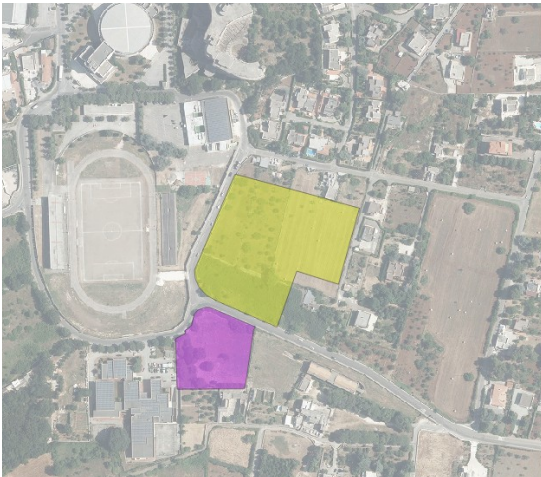
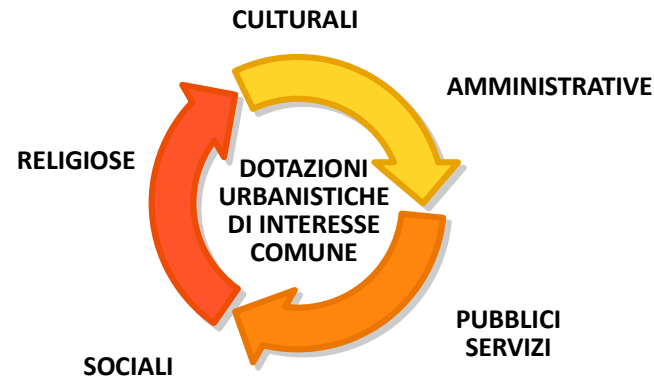
**FLESSIBILITA'
NELLE
DESTINAZIONI
D'USO**



...parte Privata



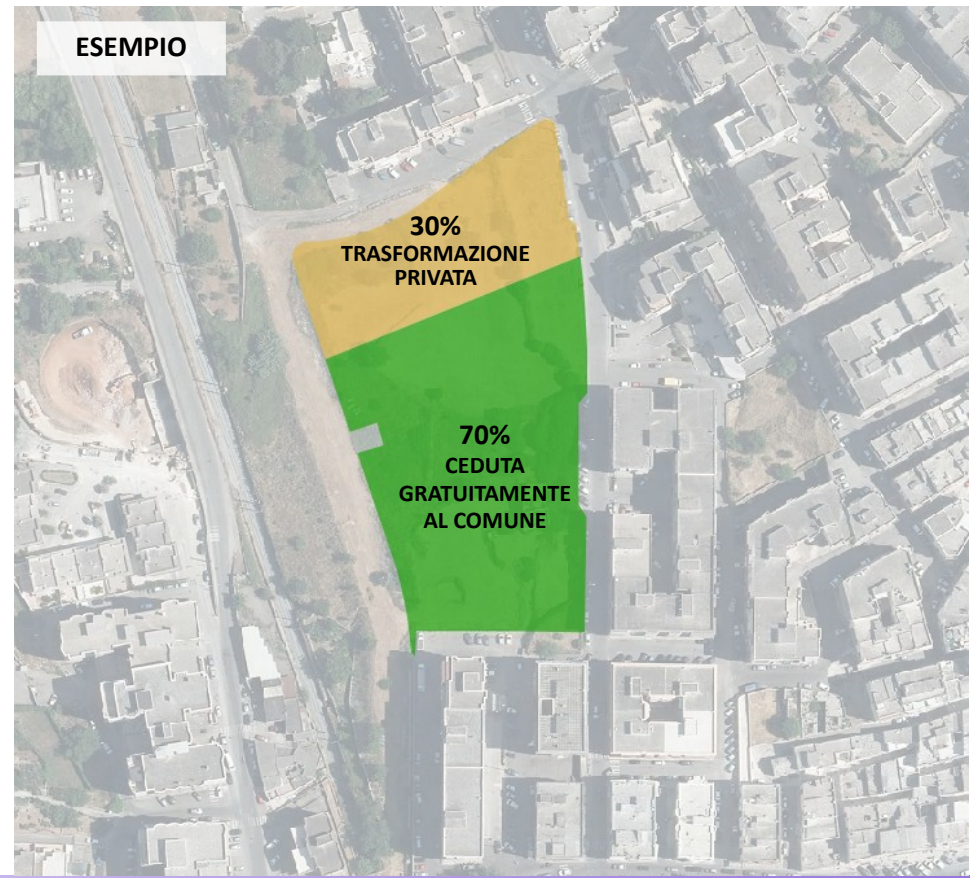
...parte Pubblica



**COMPENSAZIONE PUG
VS
ESPROPRIO**

**DOTAZIONE URBANISTICA DI
PREVISIONE**

**MECCANISMO
COMPENSATIVO**



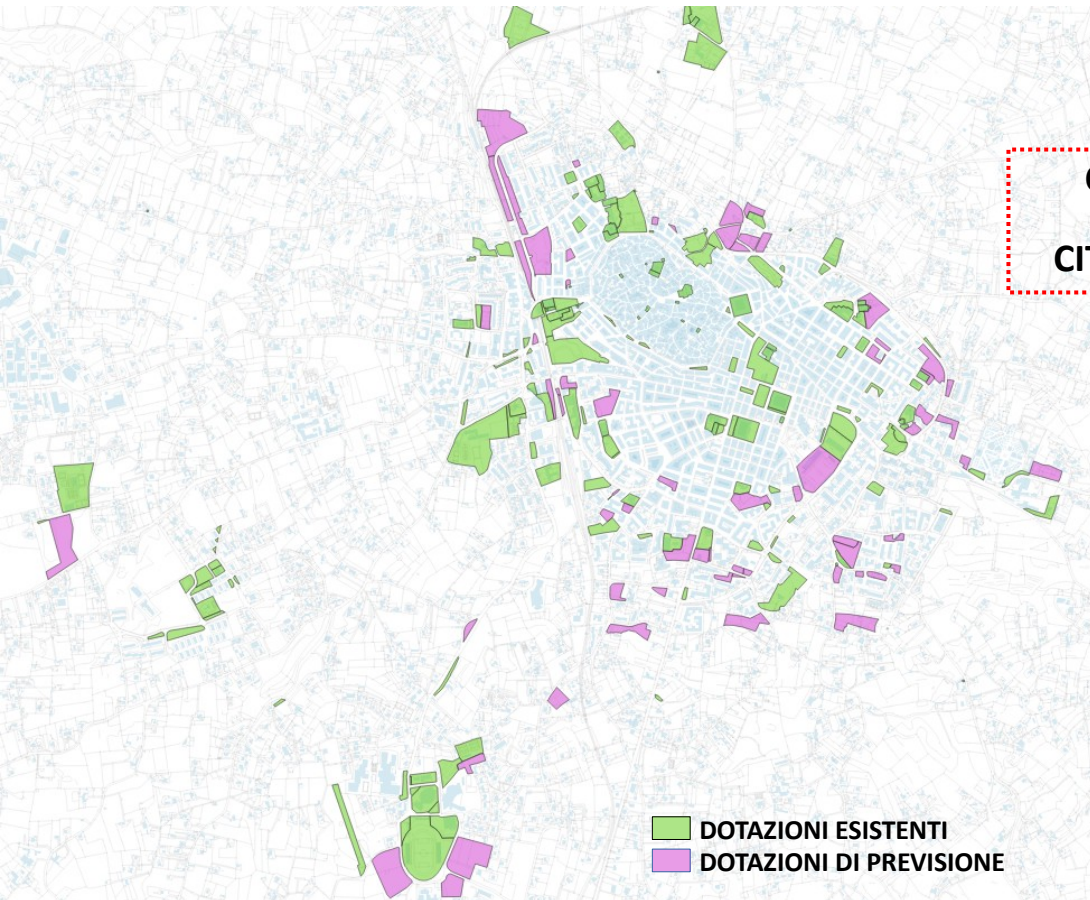


**RECUPERO
VS
CONSUMO DI SUOLO**

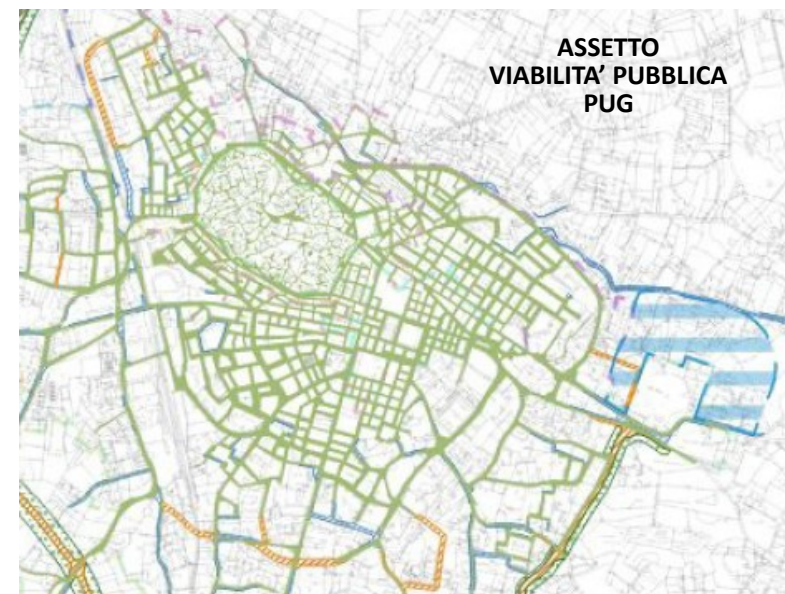


**DOTAZIONI URBANISTICHE
ESISTENTI**
mq/ab 12 CIRCA

**DOTAZIONI URBANISTICHE
COMPLESSIVE PUG**
mq/ab 22 CIRCA

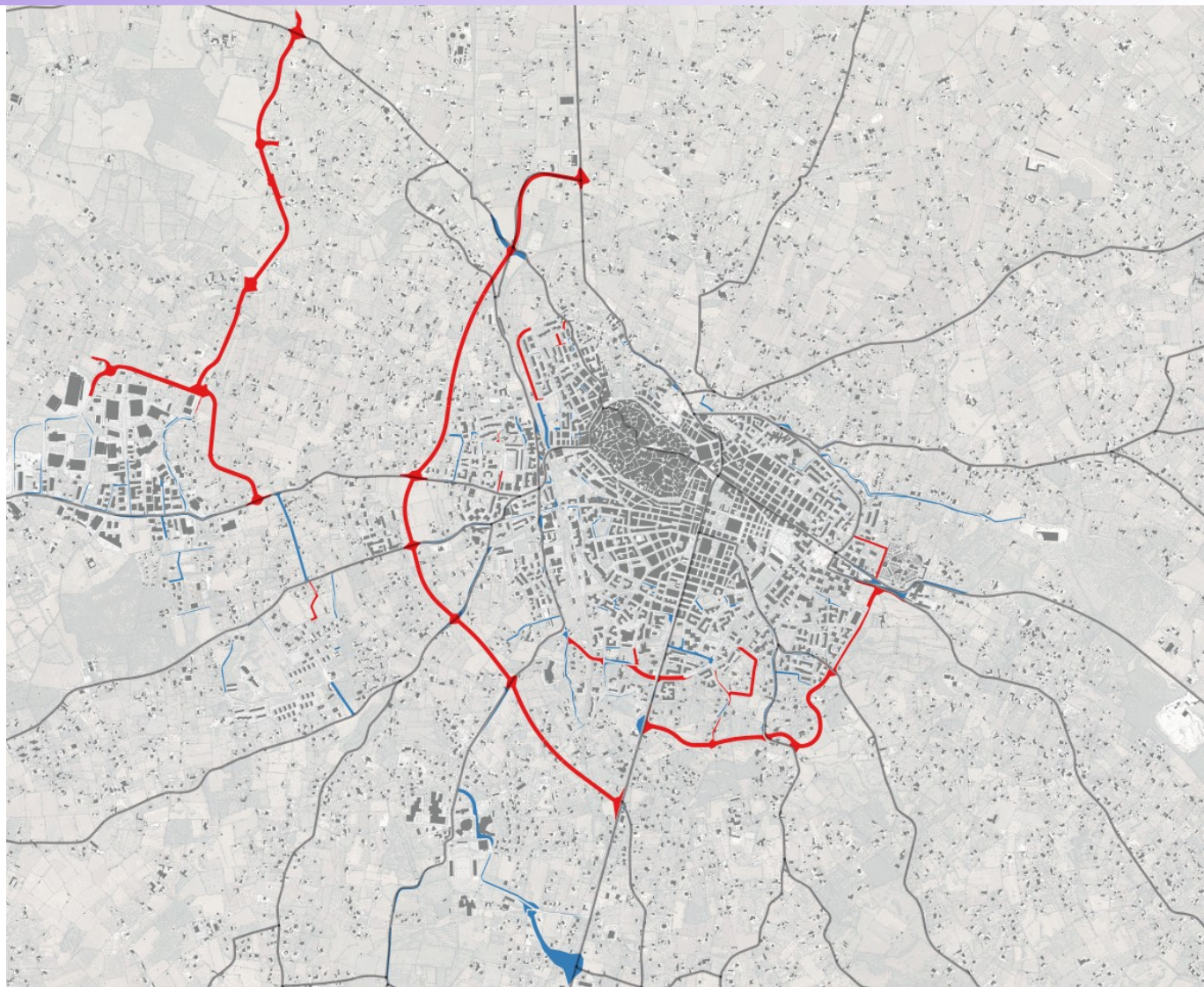


**CITTA' PUBBLICA
VS
CITTA' PRIVATIZZATA**



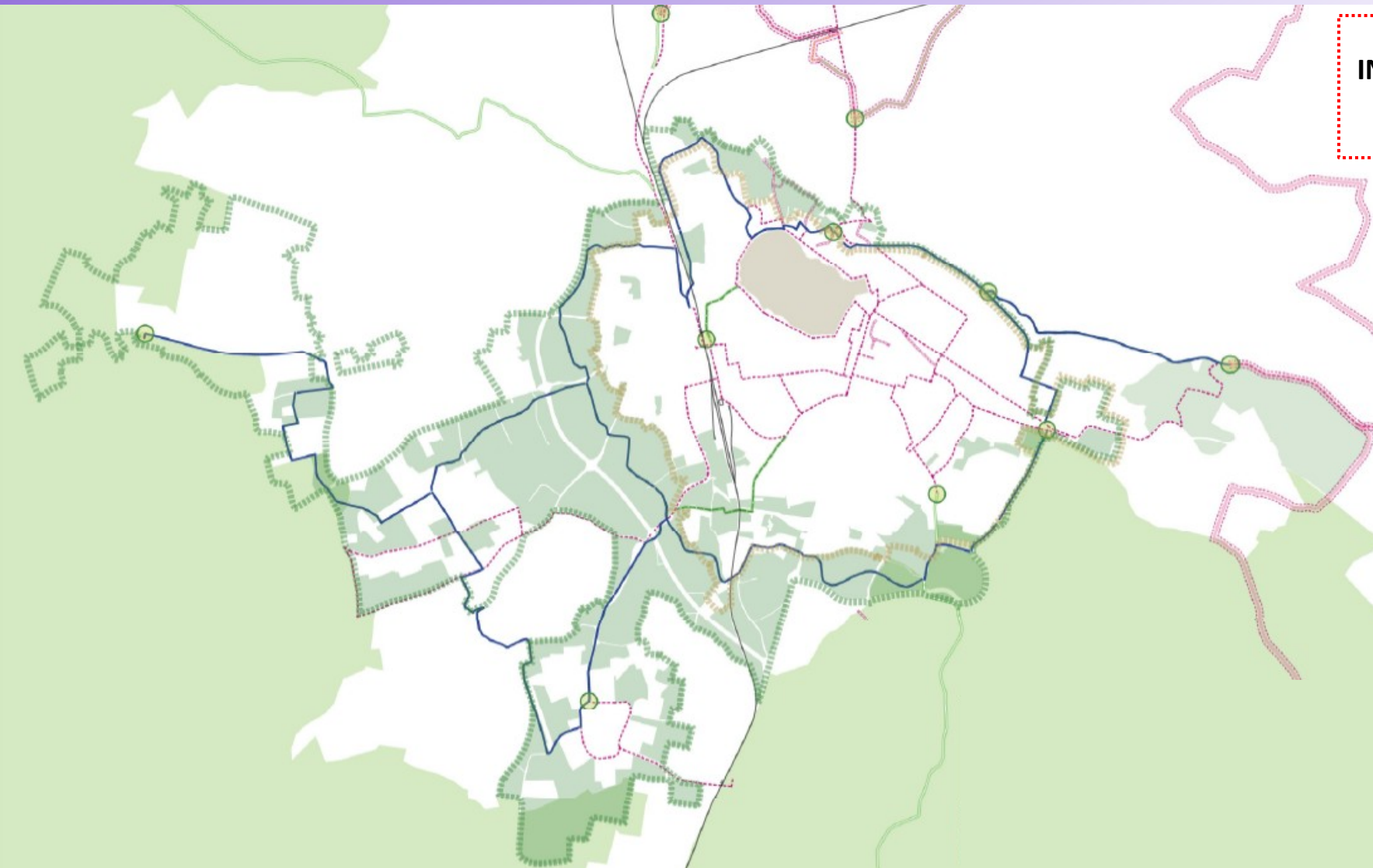
CITTA' INFRASTRUTTURATA
VS
CITTA' INGESSATA

**INFRASTRUTTURE
PER LA MOBILITA'
CARRABILE**

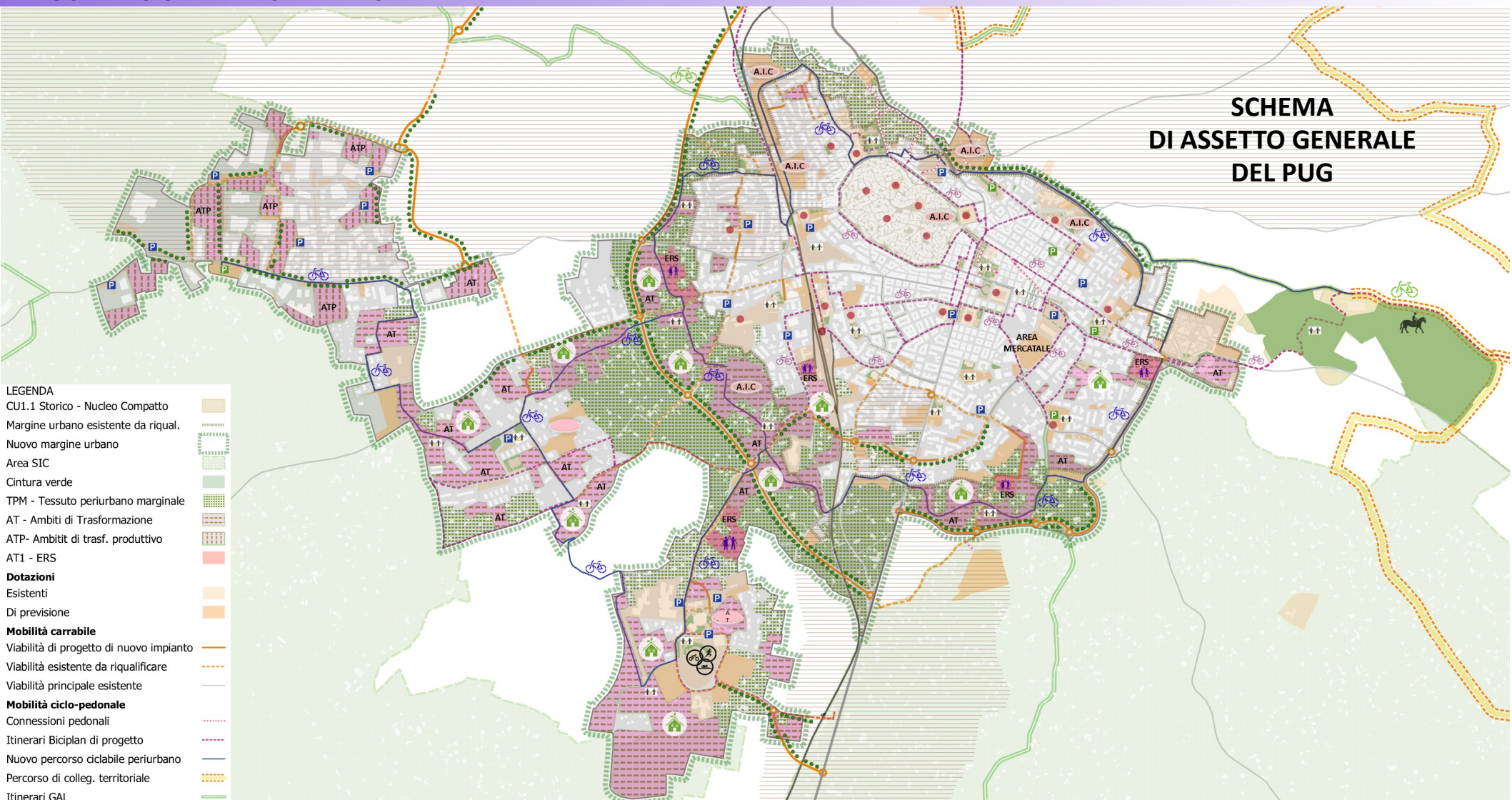


**CITTA' INFRASTRUTTURATA
VS
CITTA' INGESSATA**

**INFRASTRUTTURE
PER LA MOBILITA'
CICLOPEDONALE**

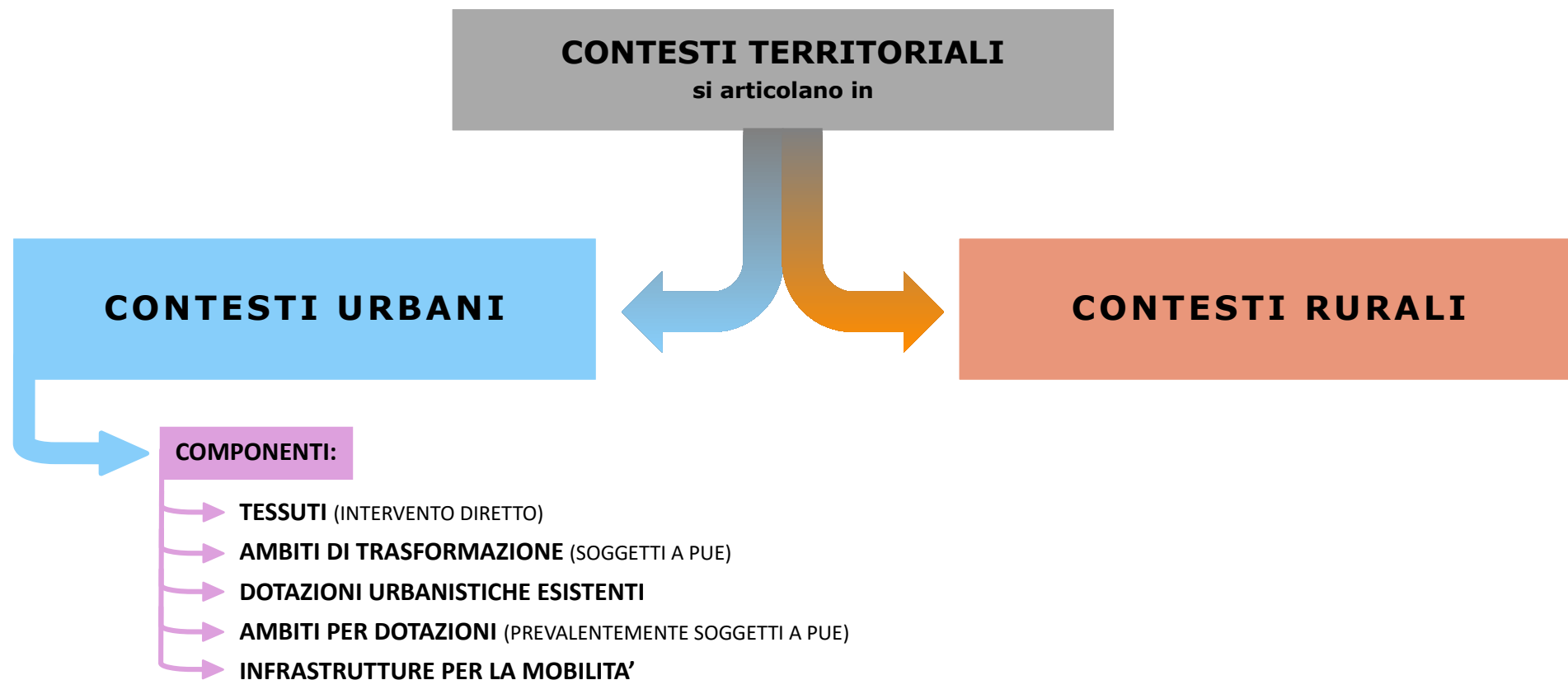


SCHEMA DI ASSETTO GENERALE DEL PUG



- LEGENDA**
- CU1.1 Storico - Nucleo Compatto
 - Margine urbano esistente da riqual.
 - Nuovo margine urbano
 - Area SIC
 - Cintura verde
 - TPM - Tessuto periurbano marginale
 - AT - Ambiti di Trasformazione
 - ATP- Ambiti di trasf. produttivo
 - AT1 - ERS
 - Dotazioni**
 - Esistenti
 - Di previsione
 - Mobilità carrabile**
 - Viabilità di progetto di nuovo impianto
 - Viabilità esistente da riqualificare
 - Viabilità principale esistente
 - Mobilità ciclo-pedonale**
 - Connessioni pedonali
 - Itinerari Bicipan di progetto
 - Nuovo percorso ciclabile periurbano
 - Percorso di colleg. territoriale
 - Itinerari GAL

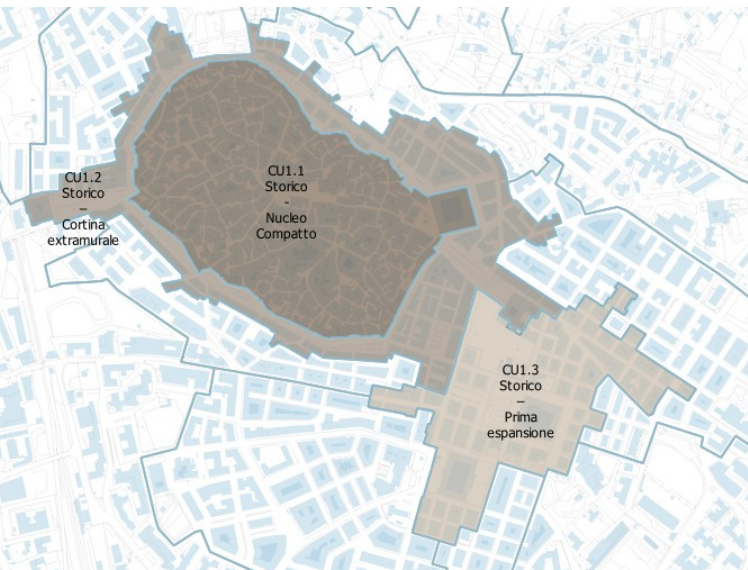
Il **PUG**, in coerenza con il DRAG/PUG di cui alla DGR 1328/2007, **suddivide il territorio comunale in contesti**, ossia parti del territorio connotate da uno o più specifici caratteri dominanti sotto il profilo ambientale paesistico, insediativo, infrastrutturale, e di altrettanto specifiche e significative relazioni e tendenze evolutive.






"TESSUTI": Porzioni di territorio il cui assetto è morfologicamente configurato

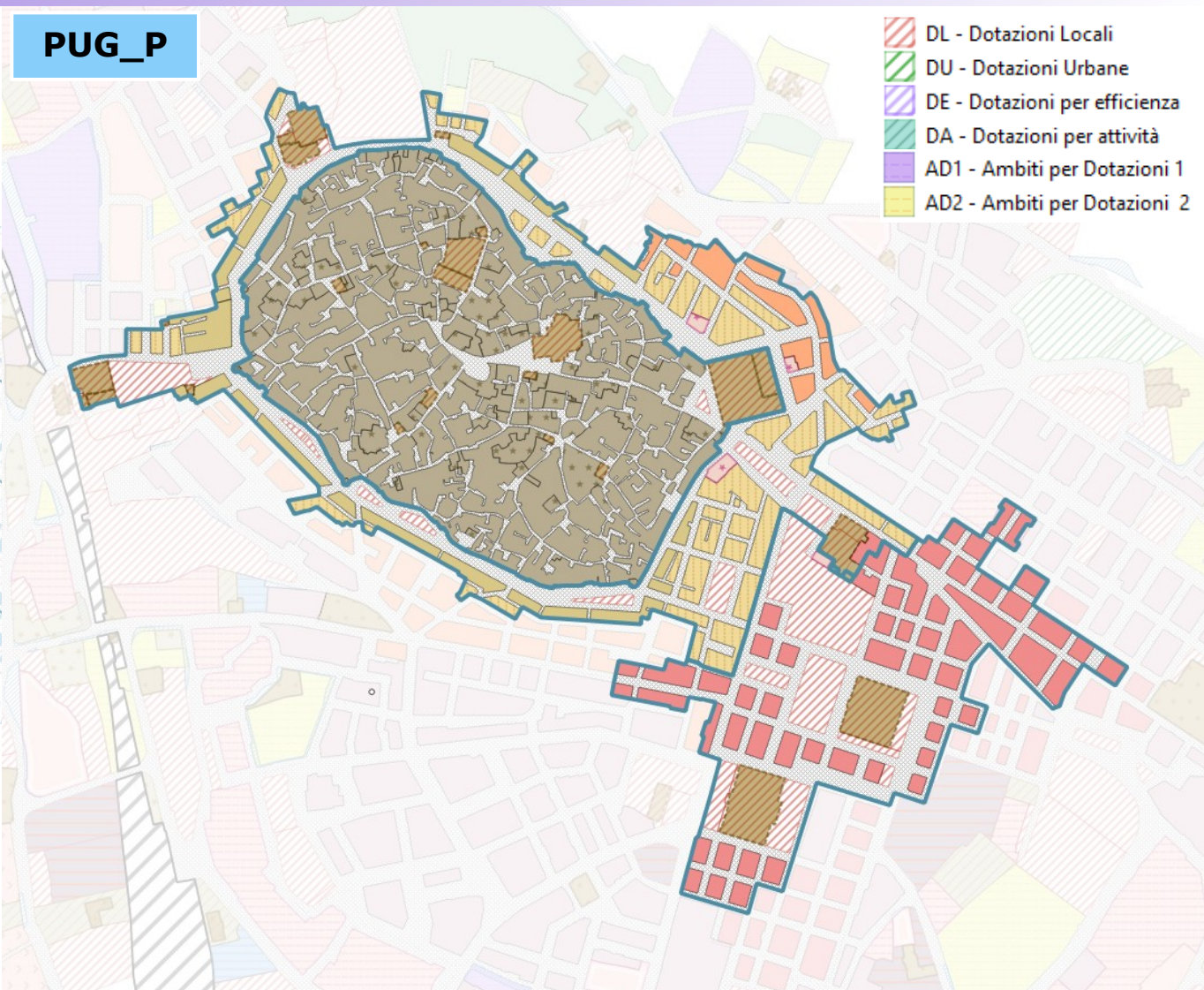
PUG_S

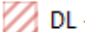
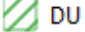
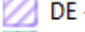
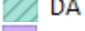

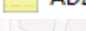
**CONTESTI URBANI STORICI
DA TUTELARE E VALORIZZARE**



-  CU1.1 Storico - Nucleo Compatto
-  CU1.2 Storico – Cortina extramurale
-  CU1.3 Storico – Prima espansione

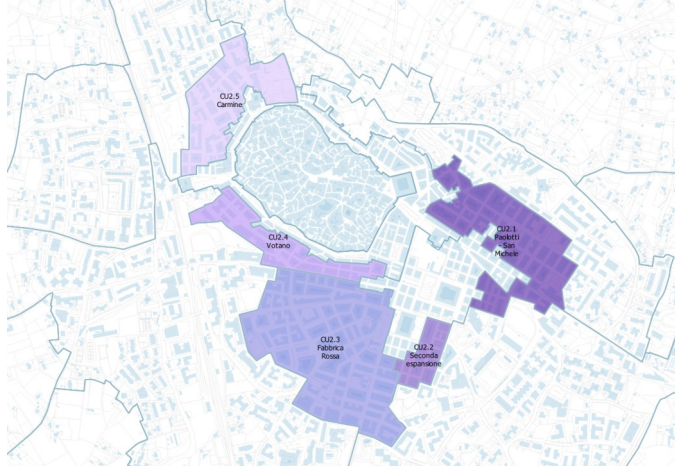
PUG_P






-  DL - Dotazioni Locali
-  DU - Dotazioni Urbane
-  DE - Dotazioni per efficienza
-  DA - Dotazioni per attività
-  AD1 - Ambiti per Dotazioni 1
-  AD2 - Ambiti per Dotazioni 2

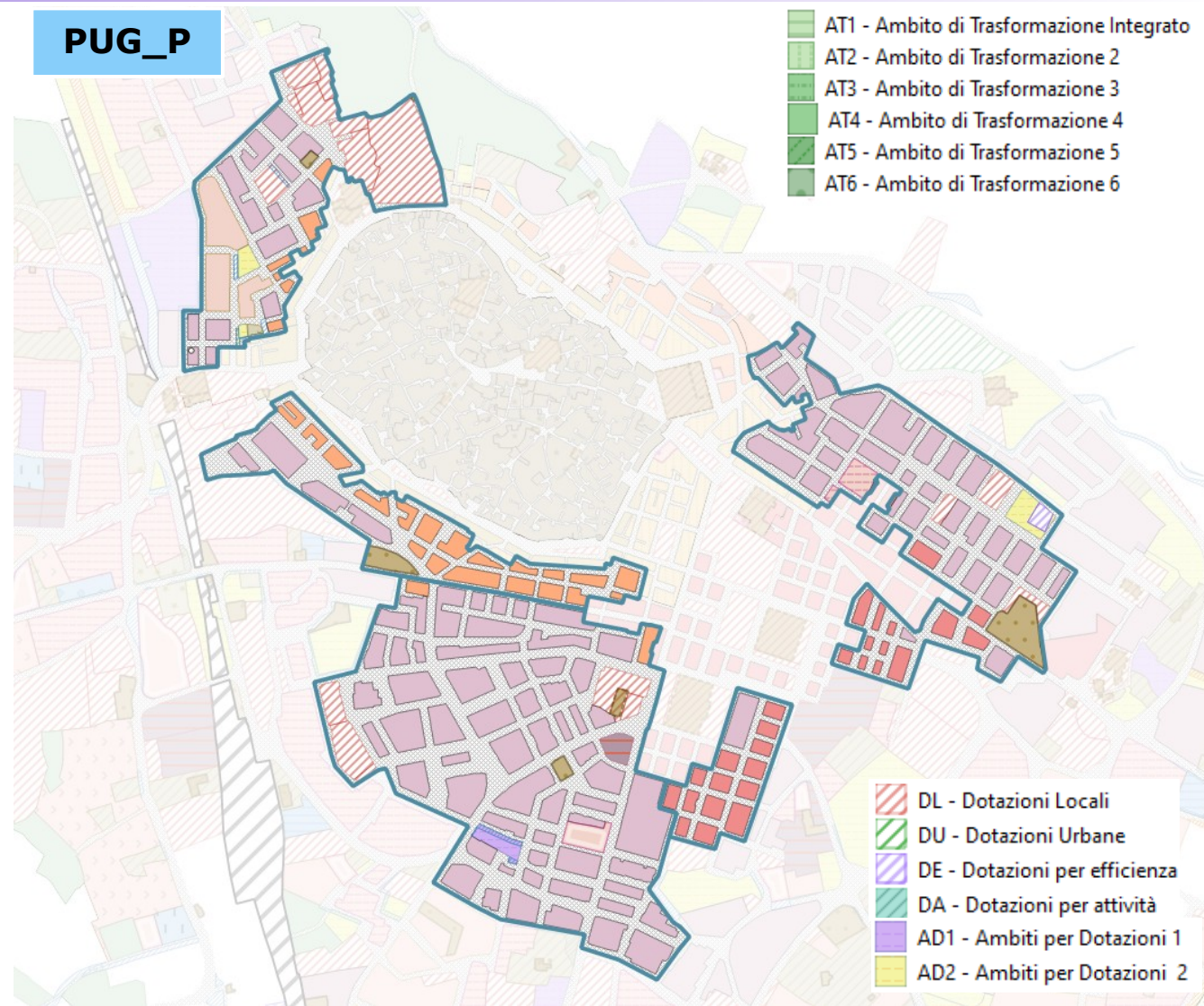
PUG_S

**CONTESTI URBANI CONSOLIDATI
E DA CONSOLIDARE,
MANUTENERE E QUALIFICARE**



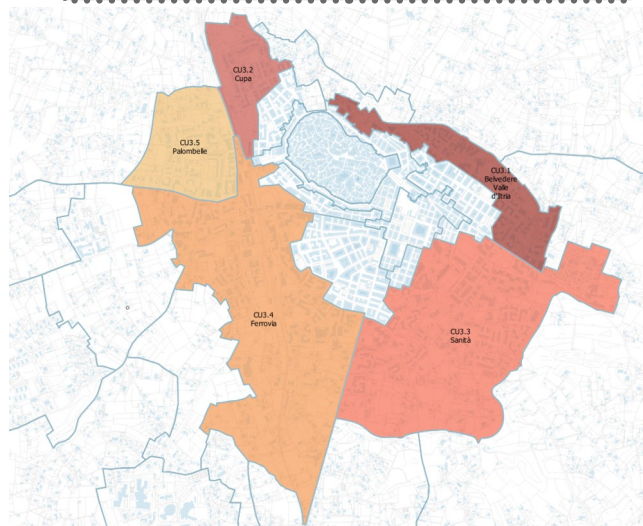
-  CU2.1 Paolotti - San Michele
-  CU2.2 Seconda espansione
-  CU2.3 Fabbrica Rossa
-  CU2.4 Votano
-  CU2.5 Carmine






PUG_P



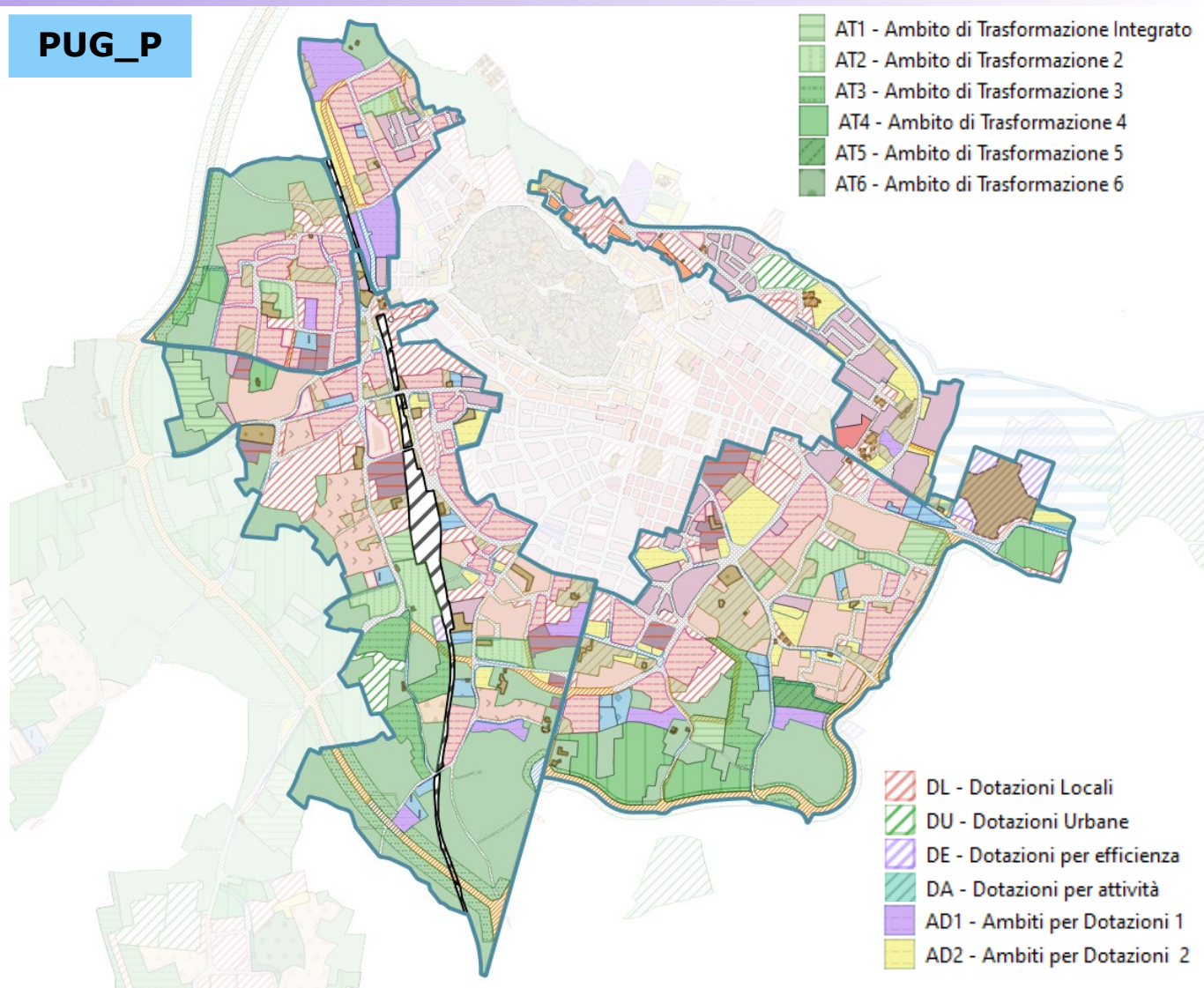
PUG_S







CONTESTI URBANI IN FORMAZIONE IN MODALITA' ACCENTRATA O DIFFUSA, DA COMPLETARE E CONSOLIDARE









-  CU3.1 Belvedere Valle d'Itria
-  CU3.2 Cupa
-  CU3.3 Sanità
-  CU3.4 Ferrovia
-  CU3.5 Palombelle

PUG_P

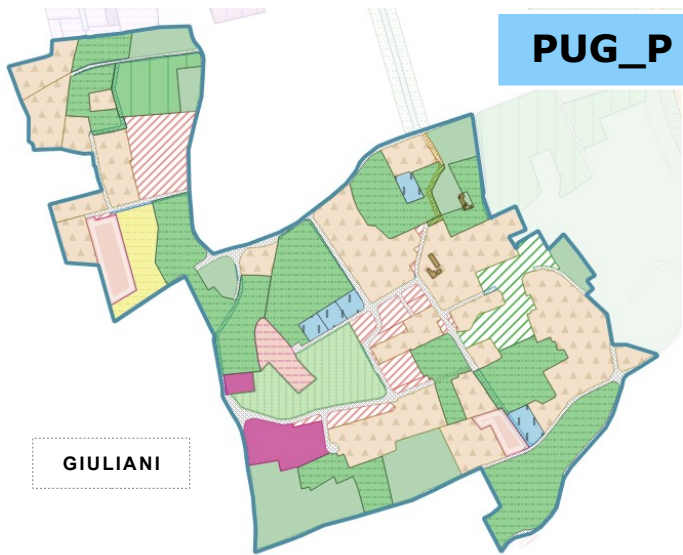
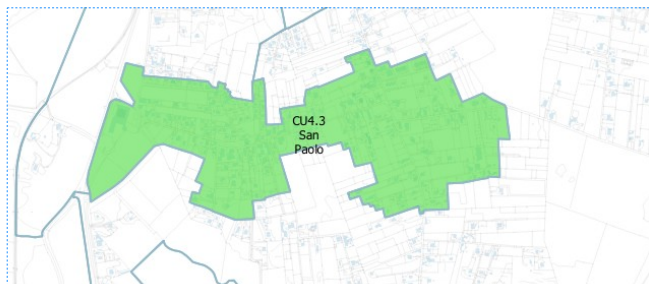
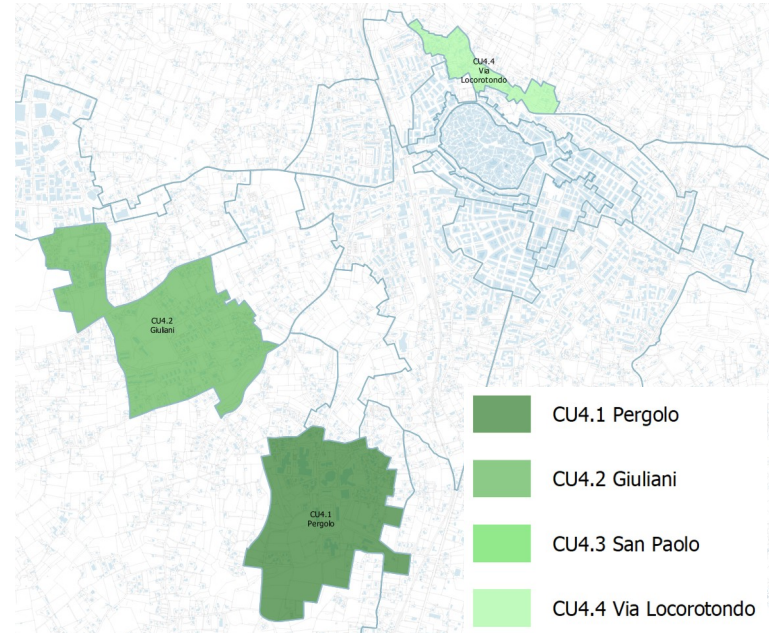


-  AT1 - Ambito di Trasformazione Integrato
-  AT2 - Ambito di Trasformazione 2
-  AT3 - Ambito di Trasformazione 3
-  AT4 - Ambito di Trasformazione 4
-  AT5 - Ambito di Trasformazione 5
-  AT6 - Ambito di Trasformazione 6

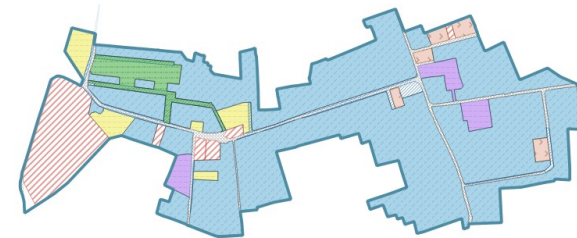
-  DL - Dotazioni Locali
-  DU - Dotazioni Urbane
-  DE - Dotazioni per efficienza
-  DA - Dotazioni per attività
-  AD1 - Ambiti per Dotazioni 1
-  AD2 - Ambiti per Dotazioni 2

PUG_S

**CONTESTI URBANI
PERIFERICI E MARGINALI**



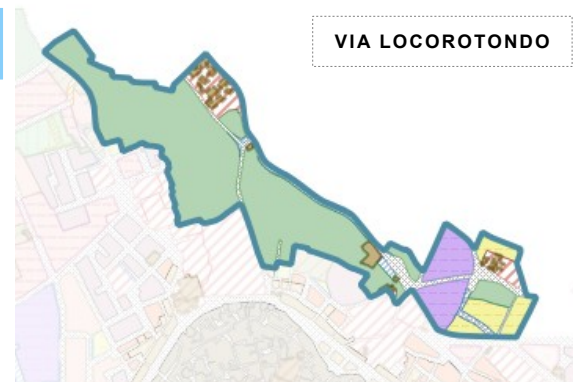
GIULIANI



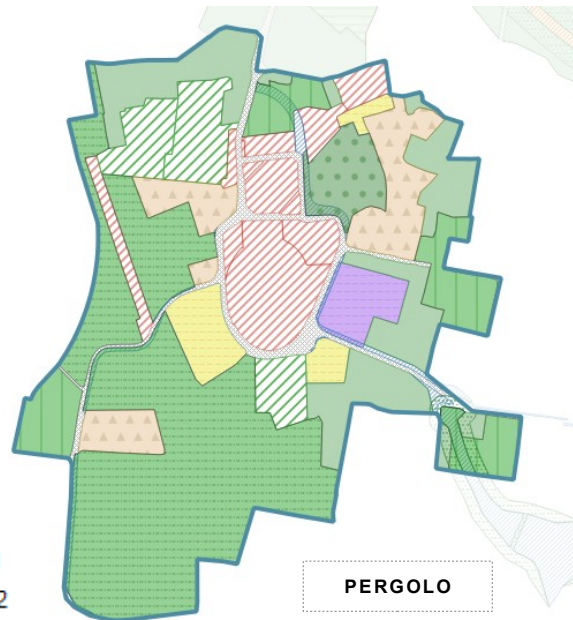
SAN PAOLO

- AT1 - Ambito di Trasformazione Integrato
- AT2 - Ambito di Trasformazione 2
- AT3 - Ambito di Trasformazione 3
- AT4 - Ambito di Trasformazione 4
- AT5 - Ambito di Trasformazione 5
- AT6 - Ambito di Trasformazione 6
- DL - Dotazioni Locali
- DU - Dotazioni Urbane
- DE - Dotazioni per efficienza
- DA - Dotazioni per attività
- AD1 - Ambiti per Dotazioni 1
- AD2 - Ambiti per Dotazioni 2

PUG_P



VIA LOCOROTONDO

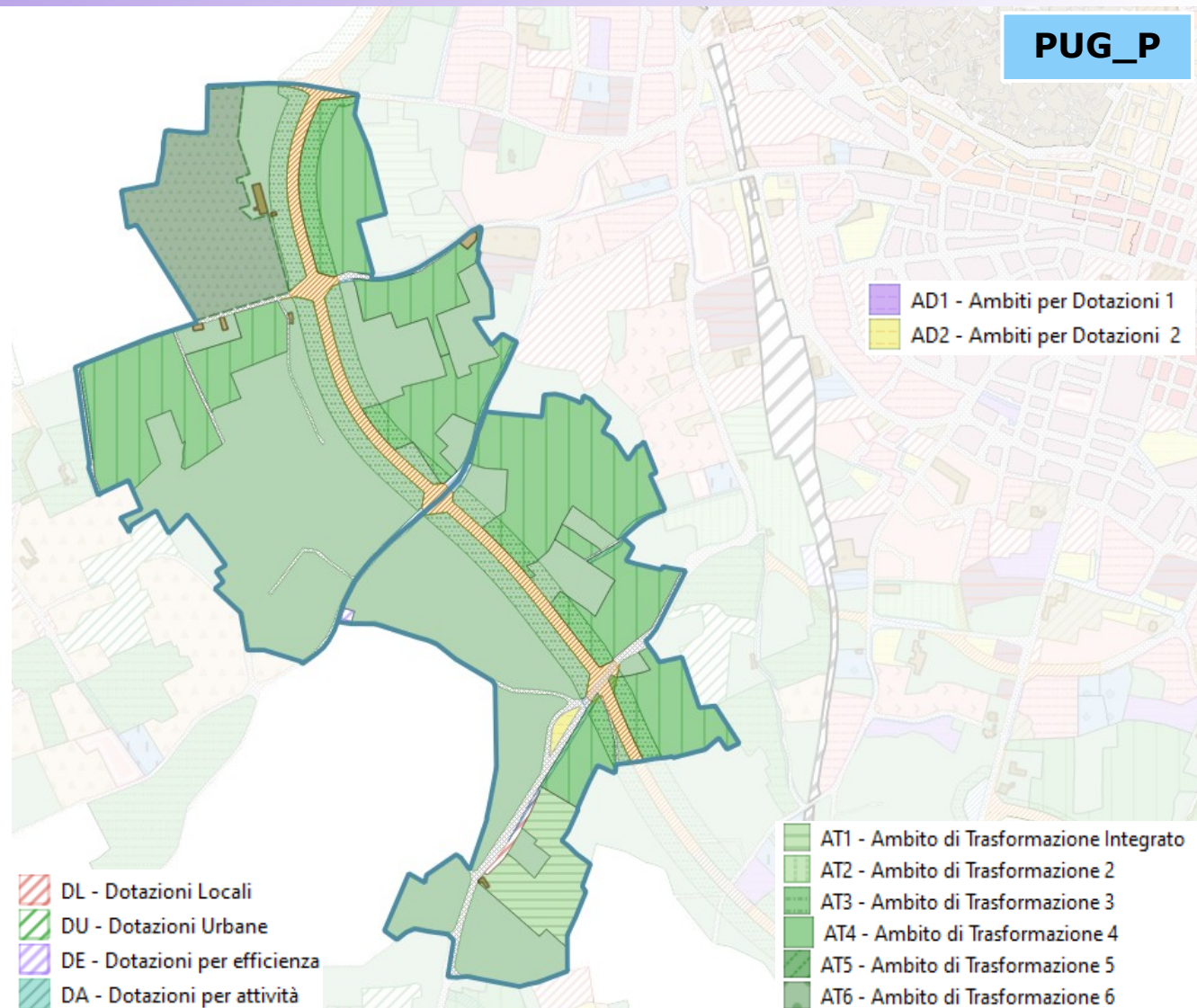
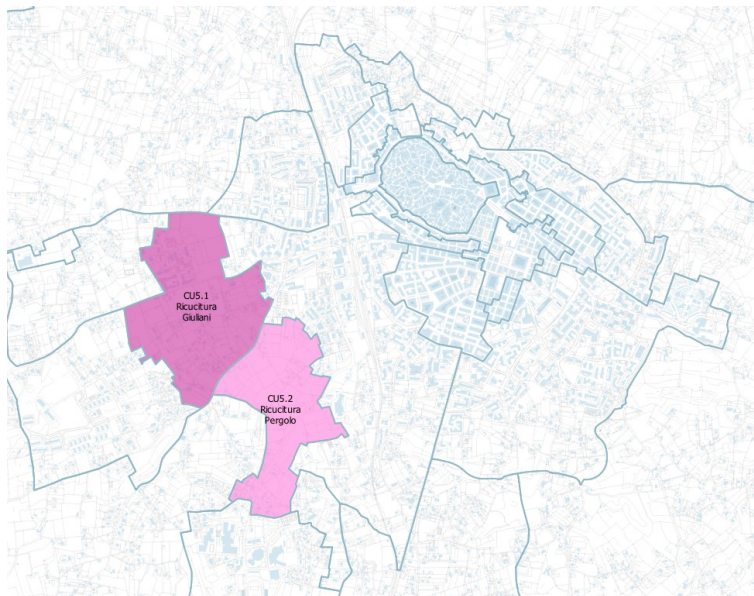




PERGOLO

PUG_S




















PUG_P

CONTESTI URBANI
DI RICUCITURA




























-  CU5.1 Ricucitura Giuliani
-  CU5.2 Ricucitura Pergolo

TESSUTI E AMBITI DI TRASFORMAZIONE


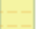
-  TIC - Tessuto intricato compatto
-  TIC* - Tessuto intricato compatto
-  TLC - Tessuto lineare a cortina
-  TPA - Tessuto prime addizioni
-  TMR - Tessuto Moderno su impianto regolare
-  TMO - Tessuto Moderno Modellato Orograficamente
-  TMC - Tessuto Moderno consolidato
-  TCF - Tessuto Contemporaneo in Formazione
-  TCD - Tessuto Contemporaneo Discontinuo
-  TCD* - Tessuto Contemporaneo Discontinuo
-  TRS - Tessuto Residenziale Sociale
-  TMD - Tessuto Misto Disomogeneo
-  TMD* - Tessuto Misto Disomogeneo
-  TMI - Tessuto Misto Isolato
-  TPM - Tessuto Periurbano Marginale
-  TCS - Tessuto contemporaneo Semintensivo
-  TEM - Tessuto Contemporaneo Estensivo a media densità
-  TEB - Tessuto Contemporaneo estensivo a bassa densità
-  TSM - Tessuto Speciale Militare

DOTAZIONI

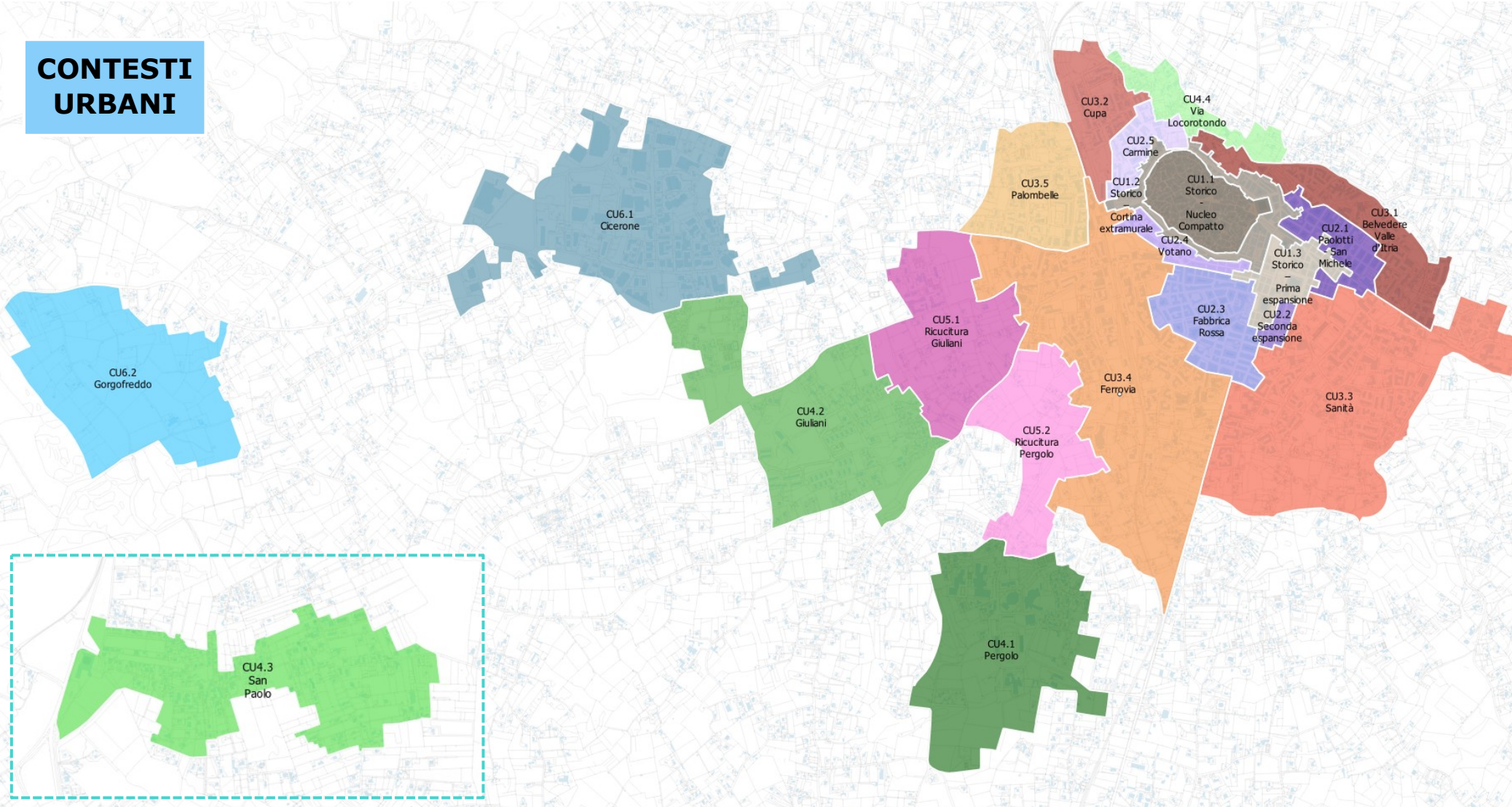
-  DL - Dotazioni Locali
-  DU - Dotazioni Urbane
-  DE - Dotazioni per efficienza igienico sanitaria del sist. insediativo
-  DA - Dotazioni per attività

-  TFP - Tessuto Ferroviario di Pertinenza
-  TSD - Tessuto Storico urbano diffuso con funzioni di dotazioni
-  TSP - Tessuto Storico urbano diffuso con funzioni Private
-  TC1 - Tessuto di completamento 1
-  TC2 - Tessuto di completamento 2
-  TC3 - Tessuto di completamento 3
-  TC4 - Tessuto di completamento 4
-  TC5 - Tessuto di completamento 5
-  AT1 - Ambito di Trasformazione Integrato
-  AT2 - Ambito di Trasformazione 2
-  AT3 - Ambito di Trasformazione 3
-  AT4 - Ambito di Trasformazione 4
-  AT5 - Ambito di Trasformazione 5
-  AT6 - Ambito di Trasformazione 6
-  TPD - Tessuto Produttivo Moderno
-  TPC - Tessuto Produttivo Consolidato
-  TPN - Tessuto Produttivo Contemporaneo
-  ATP1 - Ambito di Trasformazione Produttivo 1
-  ATP1* - Ambito di Trasformazione Produttivo 1
-  ATP2 - Ambito di Trasformazione Produttivo 2
-  ATP3 - Ambito di Trasformazione Produttivo 3

AMBITI PER DOTAZIONI

-  AD1 - Ambiti per Dotazioni 1
-  AD2 - Ambiti per Dotazioni 2

CONTESTI URBANI



CONTESTI RURALI

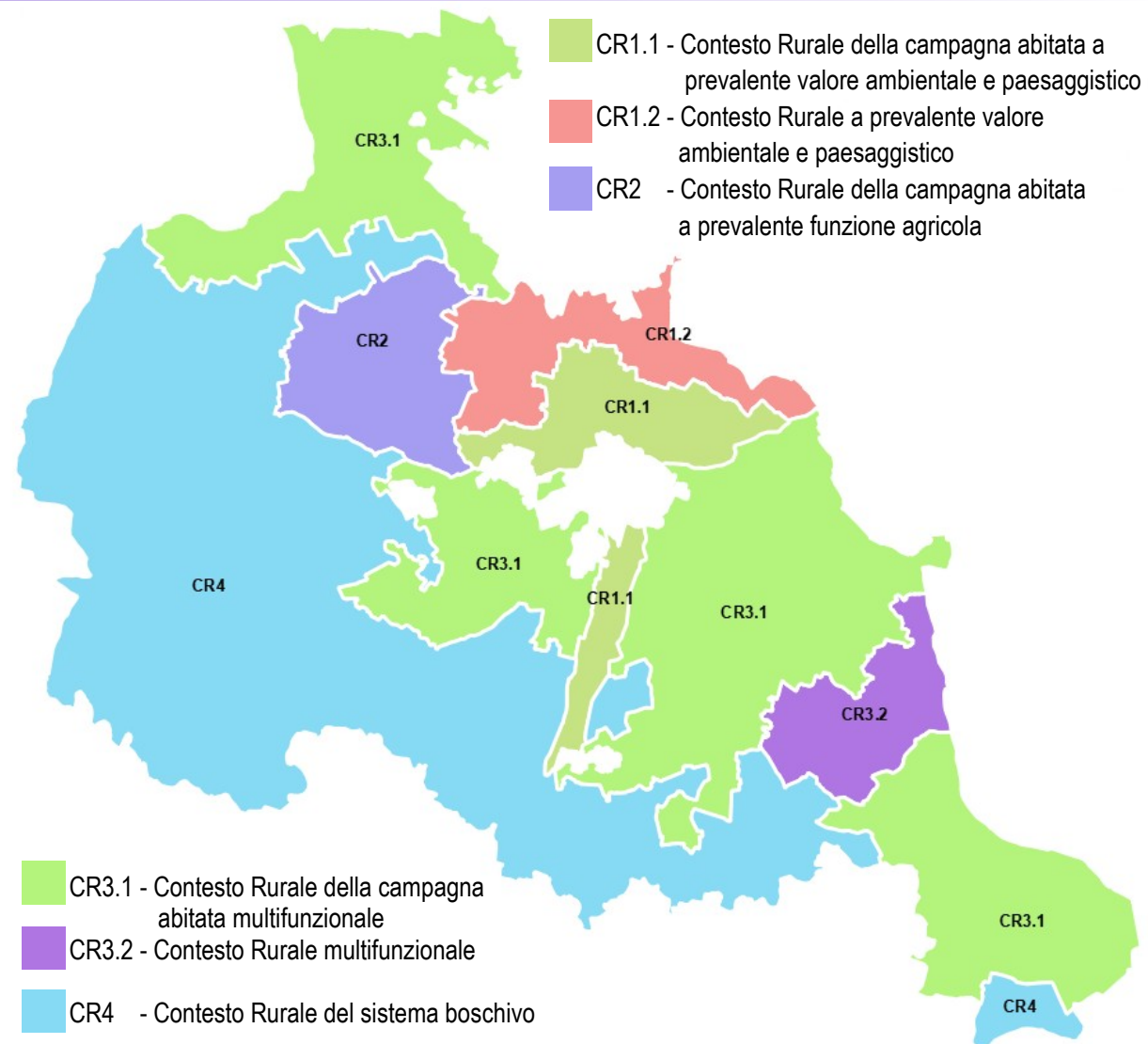
I **Contesti Rurali** sono costituiti da quelle porzioni del territorio comunale dove sono dominanti i caratteri paesistico – ambientali, insediativi e produttivi.

Sono stati perimetrati in base ad una integrazione tra considerazioni sulle caratteristiche strutturali (idrogeomorfologia, copertura e uso del suolo, funzione, produzione), sul sistema vincolistico, sul Piano Regolatore Generale Vigente, oltre che sulla peculiarità del territorio extraurbano della Valle D'Itria, diffusamente abitata.

I CR 1.1 e 1.2 sono derivati dalla *dichiarazione di Immobili e aree di notevole interesse pubblico ex lege 1497/39*

“campagna abitata”:

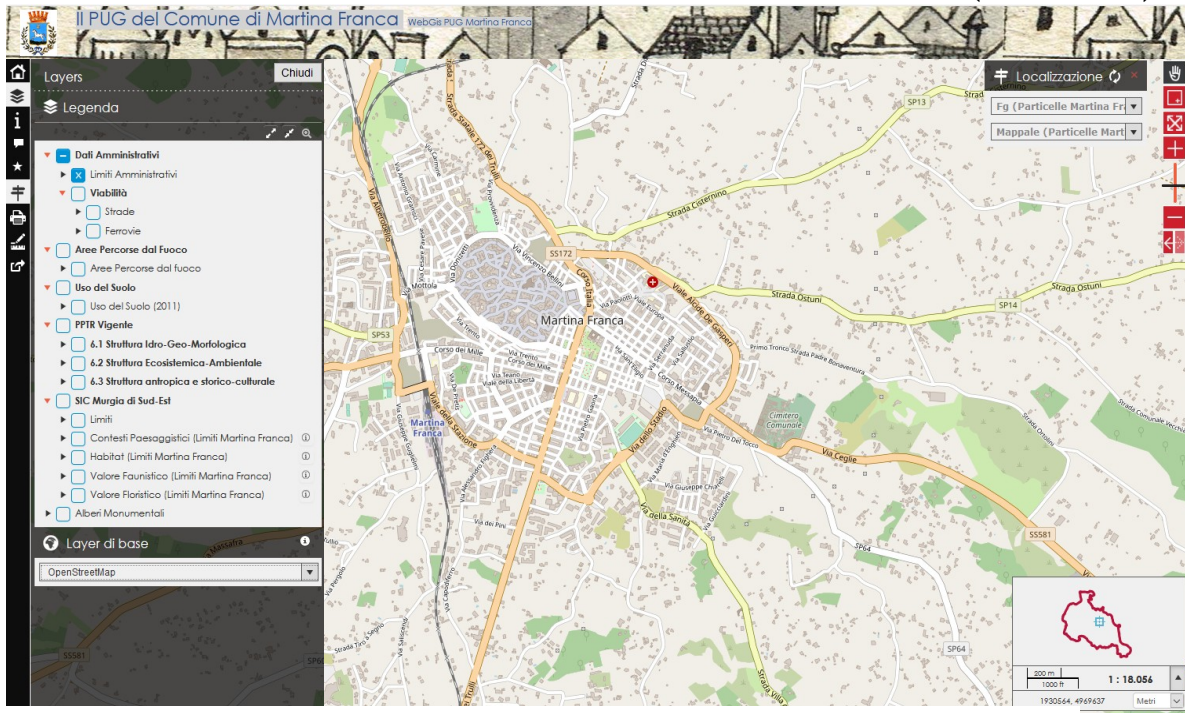
Rapporto di Copertura edificato esistente maggiore del 3% (analisi effettuata su una maglia esagonale di un ettaro)



PARTECIPAPUG ...per contribuire alla formazione del PUG

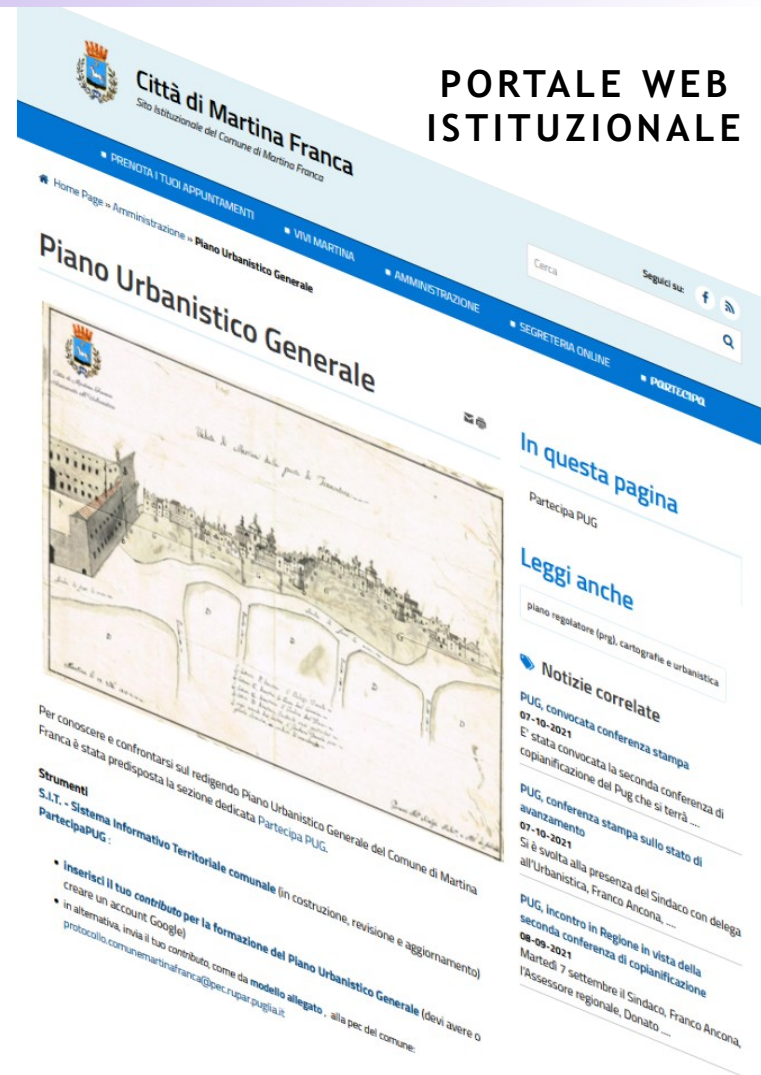
...aggiornamento della bozza di S.I.T.

Sistema Informativo Territoriale comunale (webGIS)



- **inserisci il tuo contributo per la formazione del Piano Urbanistico Generale** (devi avere o creare un account Google)
- in alternativa, invia il tuo **contributo**, come da **modello allegato**, alla pec del comune: protocollo.comunemartinafranca@pec.rupar.puglia.it

Gli eventuali **contributi** dovranno essere inviati entro il 15/11/2021.



FINE
...grazie per l'attenzione



città di Martina Franca
Assessorato all'Urbanistica

Ing. Lorenzo LACORTE
Dirigente Settore I