



CITTA' DI MARTINA FRANCA

PARTECIPA PUG

PIANO URBANISTICO GENERALE 2021

“ La svolta verso il futuro ”

AMBIENTE E TERRITORIO
26 OTTOBRE 17:30
STAZIONE IPPICA

STORIA E CULTURA
27 OTTOBRE 17:30
BIBLIOTECA COMUNALE

I QUARTIERI E LA LORO TRASFORMAZIONE
28 OTTOBRE 17:30
BIBLIOTECA COMUNALE

SISTEMA PRODUTTIVO
3 NOVEMBRE 17:30
ITS MODA PRESSO IISS MAJORANA

SERVIZI E SPAZI PUBBLICI
4 NOVEMBRE 17:30
COORDINAMENTO DELLE ASS. DI VOLONTARIATO IN VIA MOTTOLA

A detailed urban planning map showing various zones and public service locations. The map is color-coded with different shades of green, pink, and orange. Icons for public services like bicycles, a horse, and a house are scattered across the map. A central orange box contains the text 'ALCUNE DOMANDE ...'.

SERVIZI E SPAZI PUBBLICI

ALCUNE DOMANDE

- 1)QUALI SONO GLI OBIETTIVI STRATEGICI DEL PUG?
- 2)QUALI SONO LE DOTAZIONI?
- 3)QUANTE AREE SONO PREVISTE PER LEGGE?
- 4)DI QUANTE AREE DISPONIAMO ATTUALMENTE?
- 5)QUANTE AREE PREVEDE IL PUG?
- 6)DOVE SONO LOCALIZZATE?
- 7)QUALI SONO I MECCANISMI DI ACQUISIZIONE DELLE AREE?

SERVIZI E SPAZI PUBBLICI

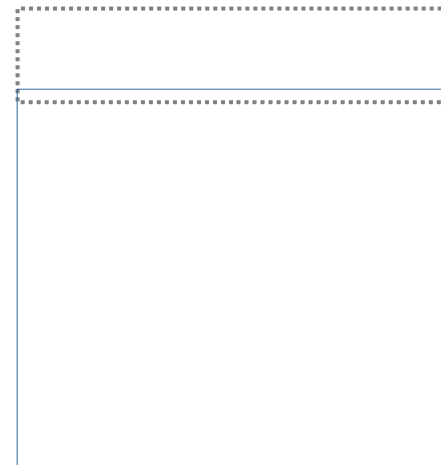
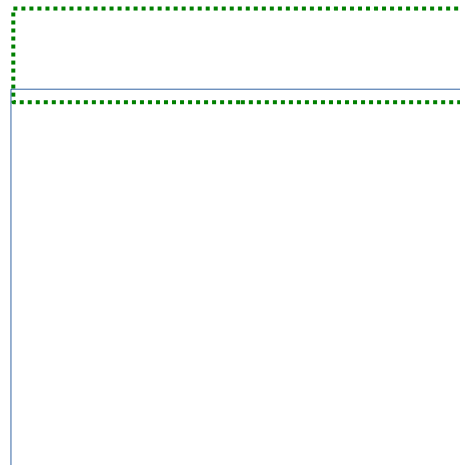
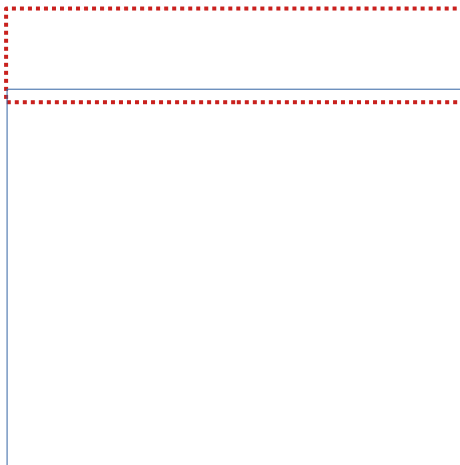
OBIETTIVI STRATEGICI DEL PUG

- Aumentare **qualità** e **quantità** dei servizi e spazi pubblici, per il miglioramento della qualità della vita degli abitanti e degli utenti
- Acquisizione delle necessarie aree senza ricorrere all'esproprio (**compensazione urbanistica**)

QUALI SONO LE
DOTAZIONI?

DOTAZIONI LOCALI

ISTRUZIONE



SERVIZI E SPAZI PUBBLICI

OBIETTIVI STRATEGICI DEL PUG

- Aumentare **qualità** e **quantità** dei servizi e spazi pubblici, per il miglioramento della qualità della vita degli abitanti e degli utenti
- Acquisizione delle necessarie aree senza ricorrere all'esproprio (**compensazione urbanistica**)

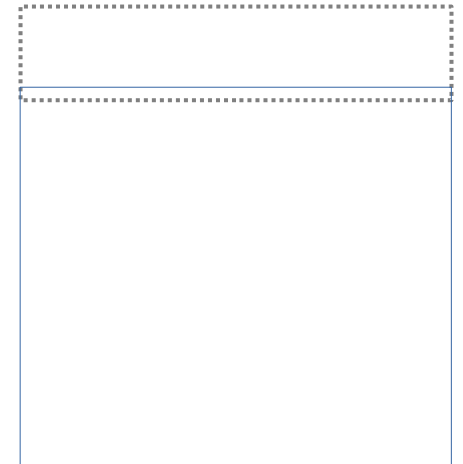
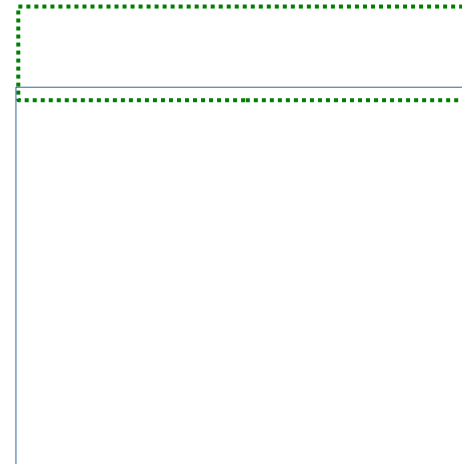
QUALI SONO LE
DOTAZIONI?

DOTAZIONI LOCALI

ISTRUZIONE



INTERESSE COMUNE



SERVIZI E SPAZI PUBBLICI

OBIETTIVI STRATEGICI DEL PUG

- Aumentare **qualità** e **quantità** dei servizi e spazi pubblici, per il miglioramento della qualità della vita degli abitanti e degli utenti
- Acquisizione delle necessarie aree senza ricorrere all'esproprio (**compensazione urbanistica**)

QUALI SONO LE
DOTAZIONI?

DOTAZIONI LOCALI

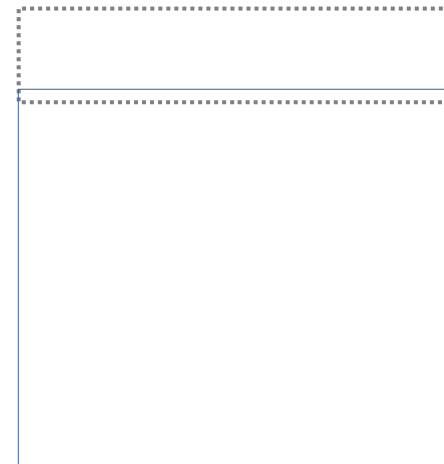
ISTRUZIONE



INTERESSE COMUNE



VERDE ATTREZZATO



SERVIZI E SPAZI PUBBLICI

OBIETTIVI STRATEGICI DEL PUG

- Aumentare **qualità** e **quantità** dei servizi e spazi pubblici, per il miglioramento della qualità della vita degli abitanti e degli utenti
- Acquisizione delle necessarie aree senza ricorrere all'esproprio (**compensazione urbanistica**)

QUALI SONO LE
DOTAZIONI?

DOTAZIONI LOCALI

ISTRUZIONE



INTERESSE COMUNE



VERDE ATTREZZATO



PARCHEGGI PUBBLICI



SERVIZI E SPAZI PUBBLICI

OBIETTIVI STRATEGICI DEL PUG

- Aumentare **qualità** e **quantità** dei servizi e spazi pubblici, per il miglioramento della qualità della vita degli abitanti e degli utenti
- Acquisizione delle necessarie aree senza ricorrere all'esproprio (**compensazione urbanistica**)

QUALI SONO LE
DOTAZIONI?

DOTAZIONI URBANE

ISTRUZIONE SUPERIORE
ALL'OBBLIGO

SERVIZI E SPAZI PUBBLICI

OBIETTIVI STRATEGICI DEL PUG

- Aumentare **qualità** e **quantità** dei servizi e spazi pubblici, per il miglioramento della qualità della vita degli abitanti e degli utenti
- Acquisizione delle necessarie aree senza ricorrere all'esproprio (**compensazione urbanistica**)

QUALI SONO LE DOTAZIONI?

DOTAZIONI URBANE

ISTRUZIONE SUPERIORE
ALL'OBBLIGO



ATTREZZATURE SANITARIE ED
OSPEDALIERE



SERVIZI E SPAZI PUBBLICI

OBIETTIVI STRATEGICI DEL PUG

- Aumentare **qualità** e **quantità** dei servizi e spazi pubblici, per il miglioramento della qualità della vita degli abitanti e degli utenti
- Acquisizione delle necessarie aree senza ricorrere all'esproprio (**compensazione urbanistica**)

QUALI SONO LE
DOTAZIONI?

DOTAZIONI URBANE

ISTRUZIONE SUPERIORE
ALL'OBBLIGOATTREZZATURE SANITARIE ED
OSPEDALIEREPARCHI PUBBLICI URBANI E
TERRITORIALI

SERVIZI E SPAZI PUBBLICI

OBIETTIVI STRATEGICI DEL PUG

- Aumentare **qualità** e **quantità** dei servizi e spazi pubblici, per il miglioramento della qualità della vita degli abitanti e degli utenti
- Acquisizione delle necessarie aree senza ricorrere all'esproprio (**compensazione urbanistica**)

QUALI SONO LE DOTAZIONI?

DOTAZIONI PER EFFICIENZA E QUALITÀ IGIENICO SANITARIA DEL SISTEMA INSEDIATIVO

es.: CIMITERO



es.: DEPURATORE



SERVIZI E SPAZI PUBBLICI

QUANTE AREE SONO PREVISTE PER LEGGE?

DOTAZIONI LOCALI

ISTRUZIONE



4,50 mq/ab.

INTERESSE COMUNE



2,00 mq/ab.

VERDE ATTREZZATO



9,00 mq/ab.

PARCHEGGI PUBBLICI



2,50 mq/ab.

PER UN TOTALE DI **18,00 mq** AD ABITANTE

SERVIZI E SPAZI PUBBLICI

QUANTE AREE SONO PREVISTE PER LEGGE?

DOTAZIONI URBANE

ISTRUZIONE SUPERIORE
ALL'OBBLIGO

1,50 mq/ab.

ATTREZZATURE SANITARIE ED
OSPEDALIERE

1,00 mq/ab.

PARCHI PUBBLICI URBANI E
TERRITORIALI

15,00 mq/ab.

PER UN TOTALE DI **17,50 mq** AD ABITANTE

SERVIZI E SPAZI PUBBLICI

DI QUANTE AREE DISPONIAMO ATTUALMENTE?

DOTAZIONI LOCALI

ISTRUZIONE	INTERESSE COMUNE	VERDE ATTREZZATO	PARCHEGGI PUBBLICI
1,64 mq/ab.	5,14 mq/ab.	3,63 mq/ab.	1,49 mq/ab.
11,90 mq/ab. (SU 47.952 ABITANTI)			

DOTAZIONI URBANE

ISTRUZIONE SUPERIORE ALL'OBBLIGO	ATTREZZATURE SANITARIE ED OSPEDALIERE	PARCHI PUBBLICI URBANI E TERRITORIALI
1,17 mq/ab.	0,19 mq/ab.	244,42 mq/ab.
245,78 mq/ab. (SU 47.952 ABITANTI)		

SERVIZI E SPAZI PUBBLICI

DI QUANTE AREE DISPONIAMO ATTUALMENTE?

QUANTE AREE
PREVEDE IL PUG?

DOTAZIONI LOCALI

(SU 53.855 ABITANTI)

21,74 mq/ab.

ISTRUZIONE

INTERESSE COMUNE

VERDE
ATTREZZATOPARCHEGGI
PUBBLICI

1,64 mq/ab.

5,14 mq/ab.

3,63 mq/ab.

1,49 mq/ab.

11,90 mq/ab. (SU 47.952 ABITANTI)

DOTAZIONI URBANE

(SU 53.855 ABITANTI)

220,00 mq/ab.ISTRUZIONE SUPERIORE
ALL'OBBLIGOATTREZZATURE SANITARIE ED
OSPEDALIEREPARCHI PUBBLICI
URBANI E TERRITORIALI

1,17 mq/ab.

0,19 mq/ab.

244,42 mq/ab.

245,78 mq/ab. (SU 47.952 ABITANTI)

SERVIZI E SPAZI PUBBLICI

DOVE SONO LOCALIZZATE?

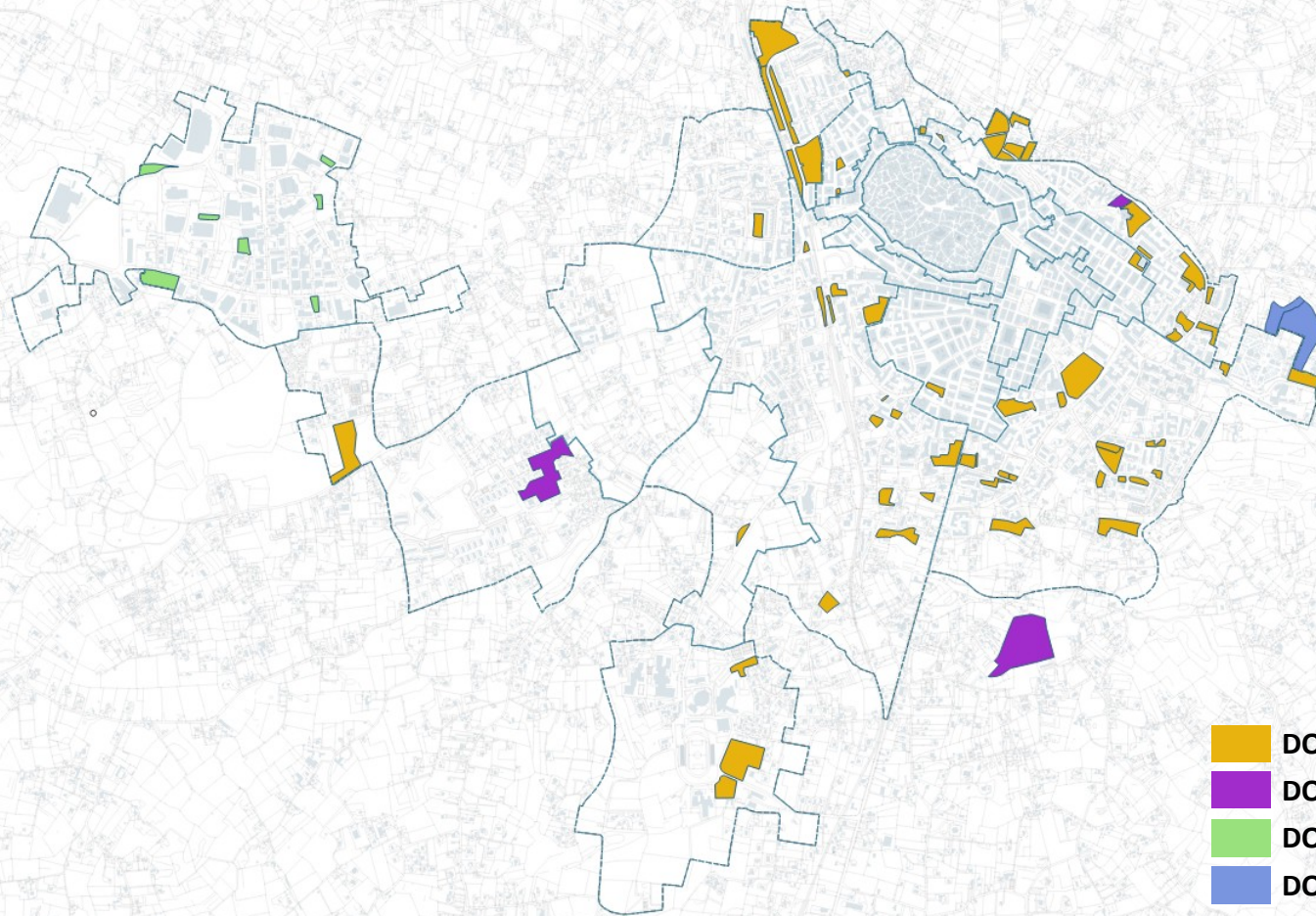
ESISTENTI

-
- DL - Dotazioni Locali
 - DU - Dotazioni Urbane
 - DE - Dotazioni per efficienza igienico sanitaria del sist. insediativo
 - DA - Dotazioni per attività

SERVIZI E SPAZI PUBBLICI

DOVE SONO LOCALIZZATE?

DI
PREVISIONE
1^A PARTE

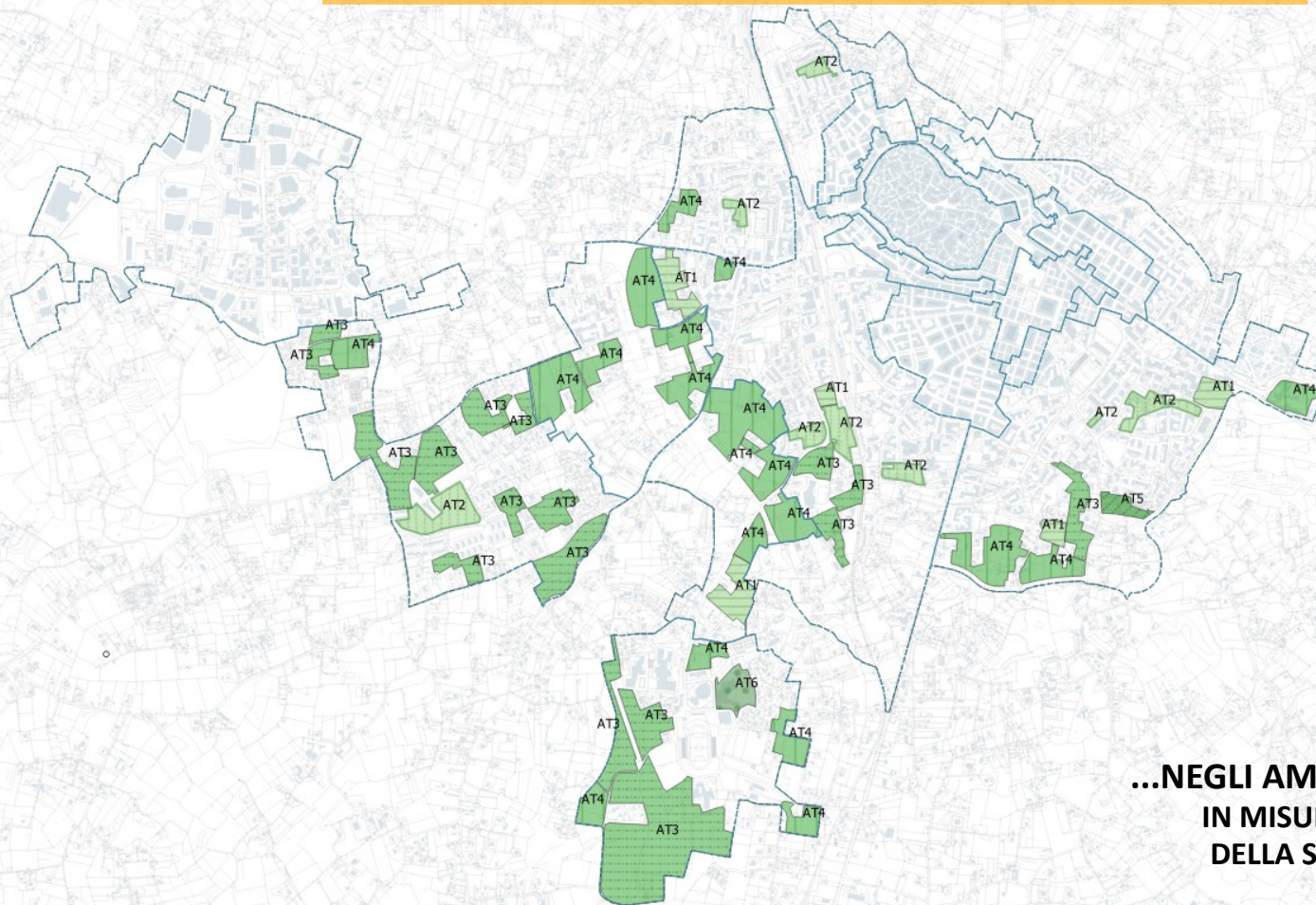


- DOTAZIONI LOCALI**
- DOTAZIONI URBANE**
- DOTAZIONI PER ATTIVITA'**
- DOTAZIONI PER L'EFFICIENZA ...**

SERVIZI E SPAZI PUBBLICI

DOVE SONO LOCALIZZATE?

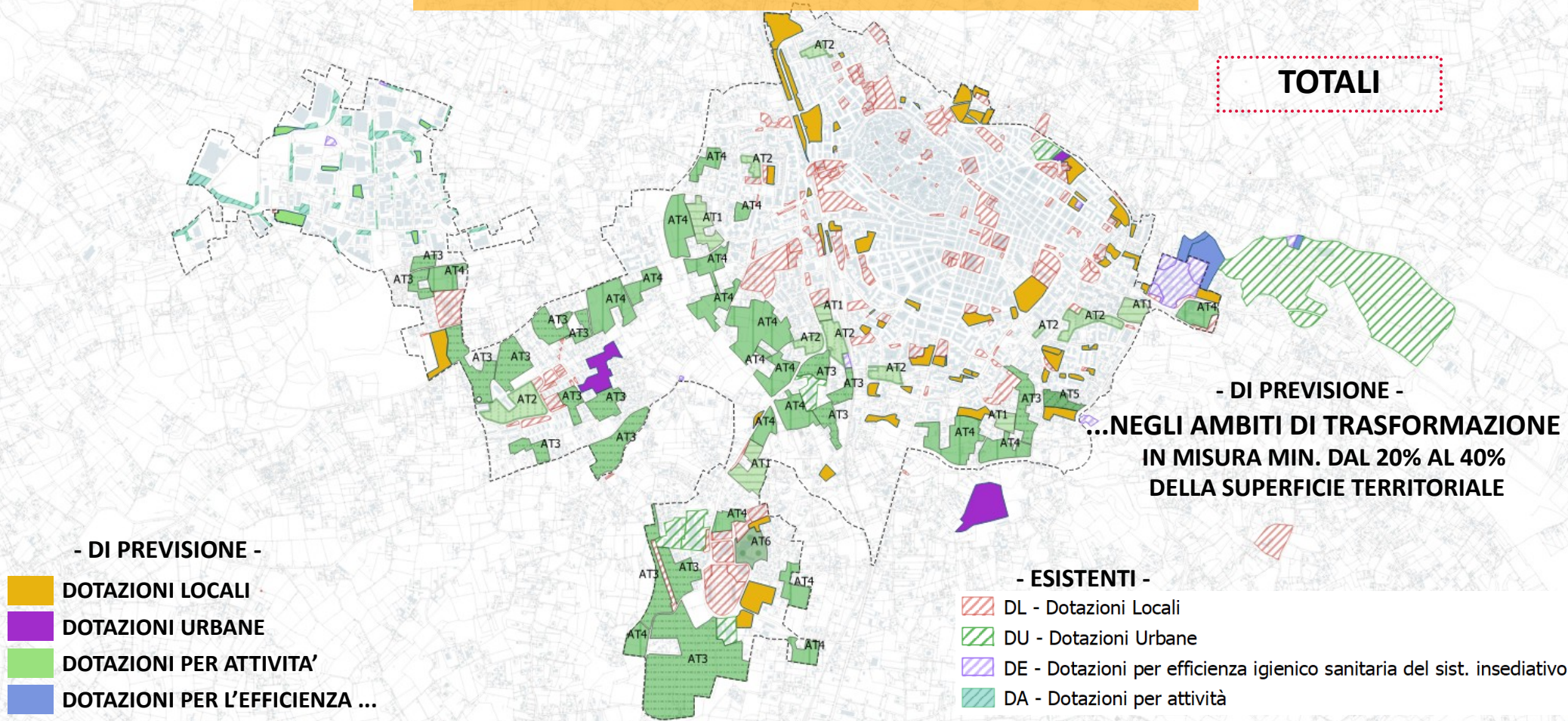
DI
PREVISIONE
2^A PARTE



**...NEGLI AMBITI DI TRASFORMAZIONE
IN MISURA MIN. DAL 20% AL 40%
DELLA SUPERFICIE TERRITORIALE**

SERVIZI E SPAZI PUBBLICI

DOVE SONO LOCALIZZATE?



SERVIZI E SPAZI PUBBLICI

RAPPRESENTAZIONE DOTAZIONI (ATLANTE ELABORATO PUG 6.1.2_A5)

Comune di Martina Franca
Piano Urbanistico Generale

ATLANTE
DOTAZIONI ED AMBITI PER DOTAZIONI URBANISTICHE
Identificativo elemento N. 378

Individuazione su Ortofoto AGEA 2019 scala 1:1624
Individuazione su CTC 2015 fornita da SIT S.r.l. scala 1:1624

DESCRIZIONE	Attrezzatura di interesse comune
UBICAZIONE	Piazza San Francesco da Paola
SUPERFICIE	6615 mq
CONTESTO	CU3.1
NORMA N.T.A.	Art. 58 PUG_P
TIPOLOGIA	AD2 Ambito per Dotazione 2
CLASSE	attrezzatura e dotazione di interesse collettivo
TIPO	area di pertinenza - superficie esatta dell'infrastruttura
STATO DI FATTO	di previsione superficie non disponibile
QUOTA DOT2	100%
INDICE DI FABBRICAZIONE TERRITORIALE	0,4 mc/mq
NOTE	NESSUNA

TERRITORIO COMUNALE

• punto di localizzazione di massima

• area di localizzazione di massima su CTC 2015

classificazione da D.I.M. 1444/68

TIPOLOGIA	di Quartiere
CATEGORIA	attrezzature di interesse comune ex art. 3 lett. b) del D.I.M.
CLASSIFICAZIONE	DA DEFINIRE
STATO	di previsione

Dotazioni ed Ambiti per Dotazioni urbanistiche rev. 0 del 21/07/2021 SCHEDA N. 378 di 378

Comune di Martina Franca
Piano Urbanistico Generale

ATLANTE
DOTAZIONI ED AMBITI PER DOTAZIONI URBANISTICHE
Identificativo elemento N. 96

Individuazione su Ortofoto AGEA 2019 scala 1:745
Individuazione su CTC 2015 fornita da SIT S.r.l. scala 1:745

DESCRIZIONE	Asilo Sant'Eligio - I.C. Giovanni XXIII
UBICAZIONE	Piazza San Francesco da Paola
SUPERFICIE	1689 mq
CONTESTO	CU3.1
NORMA N.T.A.	Art. 53 PUG_P
TIPOLOGIA	DL Dotazione Locale
CLASSE	attrezzatura e dotazione di interesse collettivo
TIPO	area di pertinenza - superficie esatta dell'infrastruttura
STATO DI FATTO	esistente, in funzione/aperta all'uso
QUOTA DOT2	NON PREVISTO
INDICE DI FABBRICAZIONE TERRITORIALE	NON PREVISTO
NOTE	scuola materna

TERRITORIO COMUNALE

• punto di localizzazione di massima

• area di localizzazione di massima su CTC 2015

classificazione da D.I.M. 1444/68

TIPOLOGIA	di Quartiere
CATEGORIA	aree per istruzione ex art. 3 lett. a) del D.I.M.
CLASSIFICAZIONE	asilo nido
STATO	esistente

Dotazioni ed Ambiti per Dotazioni urbanistiche rev. 0 del 21/07/2021 SCHEDA N. 96 di 378

Comune di Martina Franca
Piano Urbanistico Generale

ATLANTE
DOTAZIONI ED AMBITI PER DOTAZIONI URBANISTICHE
Identificativo elemento N. 69

Individuazione su Ortofoto AGEA 2019 scala 1:946
Individuazione su CTC 2015 fornita da SIT S.r.l. scala 1:946

DESCRIZIONE	Cabina Primaria 60 KV
UBICAZIONE	Strada Difesa - SP119
SUPERFICIE	2788 mq
CONTESTO	CR1.1
NORMA N.T.A.	Art. 63 PUG_P
TIPOLOGIA	DE Dotazione per Efficienza e qualità igienico-sanitaria del sistema insediativo
CLASSE	infrastruttura tecnologica
TIPO	area di pertinenza - superficie esatta dell'infrastruttura
STATO DI FATTO	esistente, in funzione/aperta all'uso
QUOTA DOT2	NON PREVISTO
INDICE DI FABBRICAZIONE TERRITORIALE	NON PREVISTO
NOTE	NESSUNA

TERRITORIO COMUNALE

• punto di localizzazione di massima

• area di localizzazione di massima su CTC 2015

classificazione da D.I.M. 1444/68

TIPOLOGIA	Non classificabile ex D.I.M. 1444/68
CATEGORIA	Non classificabile ex D.I.M. 1444/68
CLASSIFICAZIONE	Non classificabile ex D.I.M. 1444/68
STATO	esistente

Dotazioni ed Ambiti per Dotazioni urbanistiche rev. 0 del 21/07/2021 SCHEDA N. 69 di 378

SERVIZI E SPAZI PUBBLICI

QUALI SONO I MECCANISMI DI ACQUISIZIONE DELLE AREE?

IL PUG
al fine di acquisire aree per dotazioni tramite compensazione
individua e disciplina gli

AMBITI PER DOTAZIONI

AMBITI DI TRASFORMAZIONE

AD1

per le quali è prevista la cessione **parziale** o totale al Comune a fronte di diritti volumetrici

70% CESSIONE MINIMA*

AD2

per le quali è prevista la cessione **totale** al Comune a fronte di diritti volumetrici

100% CESSIONE MINIMA

AT

per le quali è prevista la cessione **parziale** al Comune a fronte di diritti volumetrici

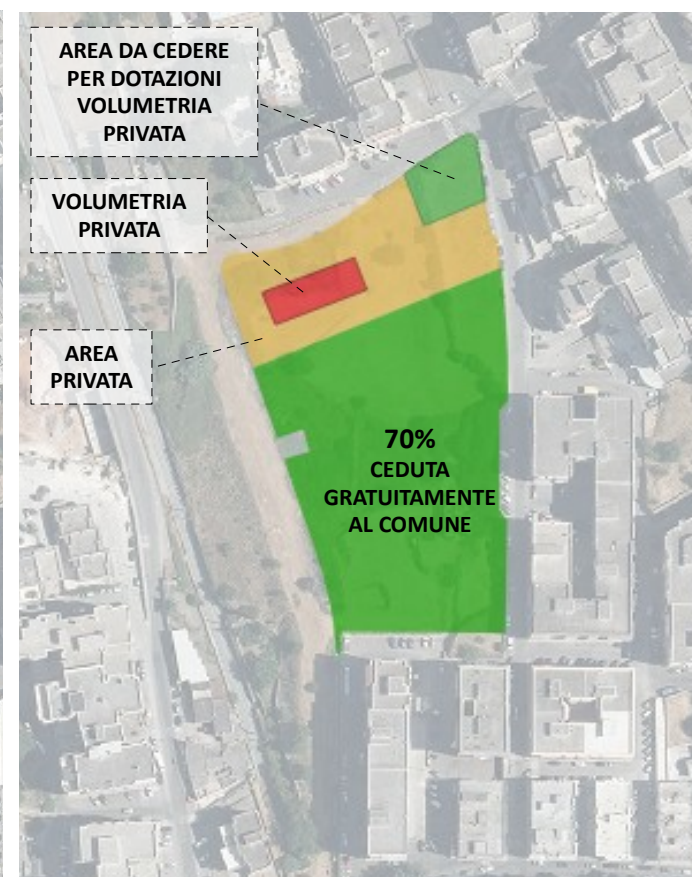
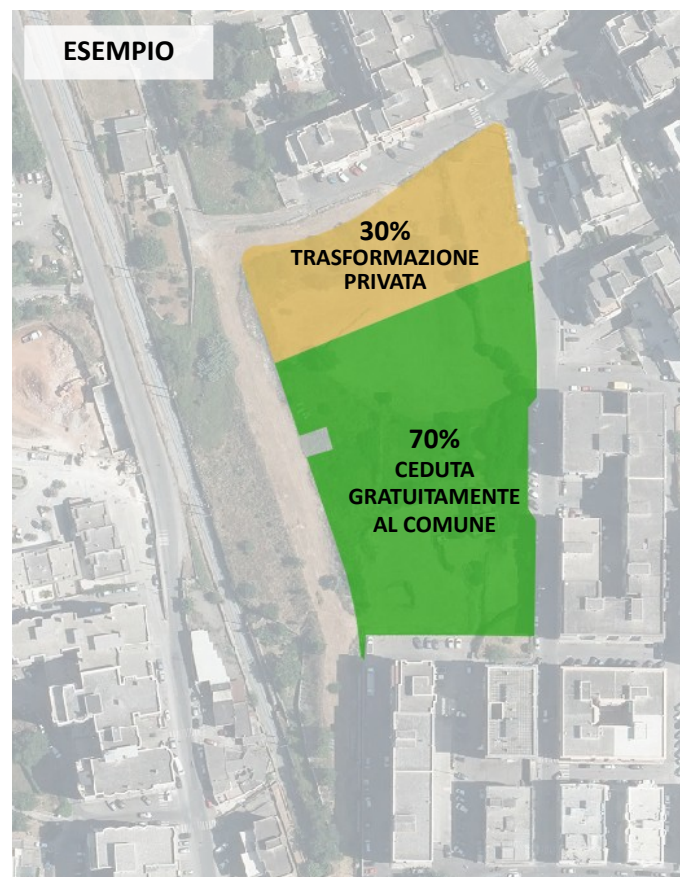
DAL 20% AL 40% CESSIONE MINIMA*

* OLTRE LA CESSIONE DI AREE PER DOTAZIONI RELATIVE ALLA VOLUMETRIA PRIVATA

SERVIZI E SPAZI PUBBLICI

AD1 CESSIONE PARZIALE

MECCANISMO COMPENSATIVO



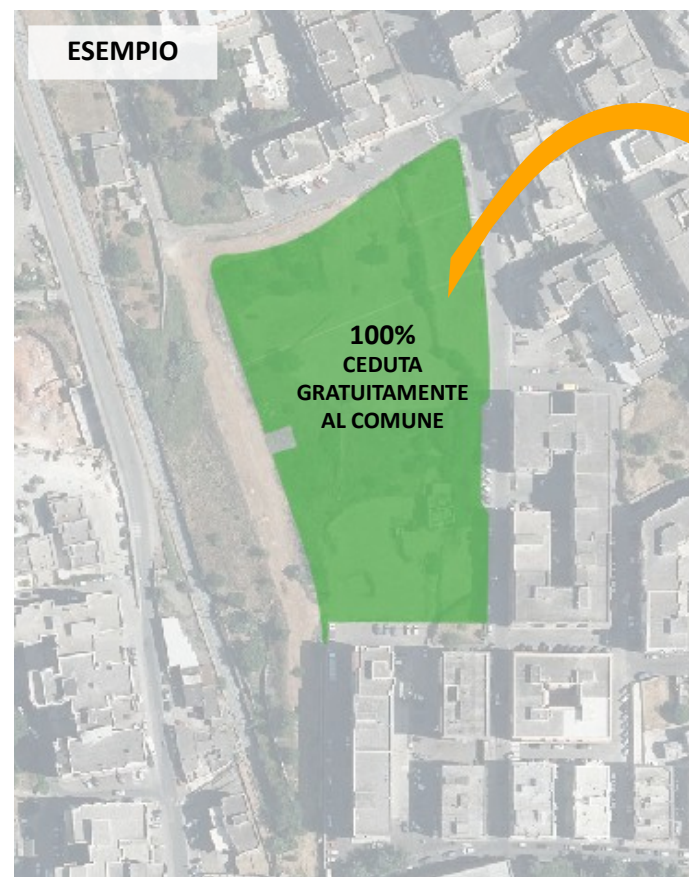
SERVIZI E SPAZI PUBBLICI

AD1 CESSIONE TOTALE

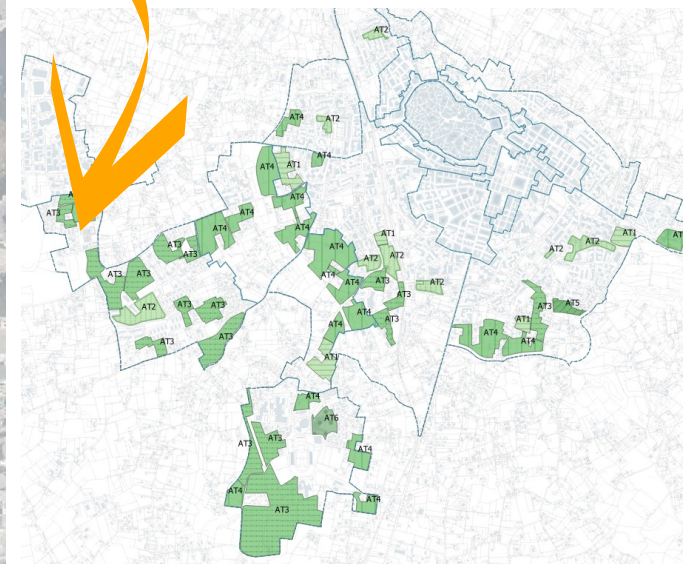
**MECCANISMO
COMPENSATIVO**



ESEMPIO



**VOLUME
COMPENSATIVO:
IT + 20%**



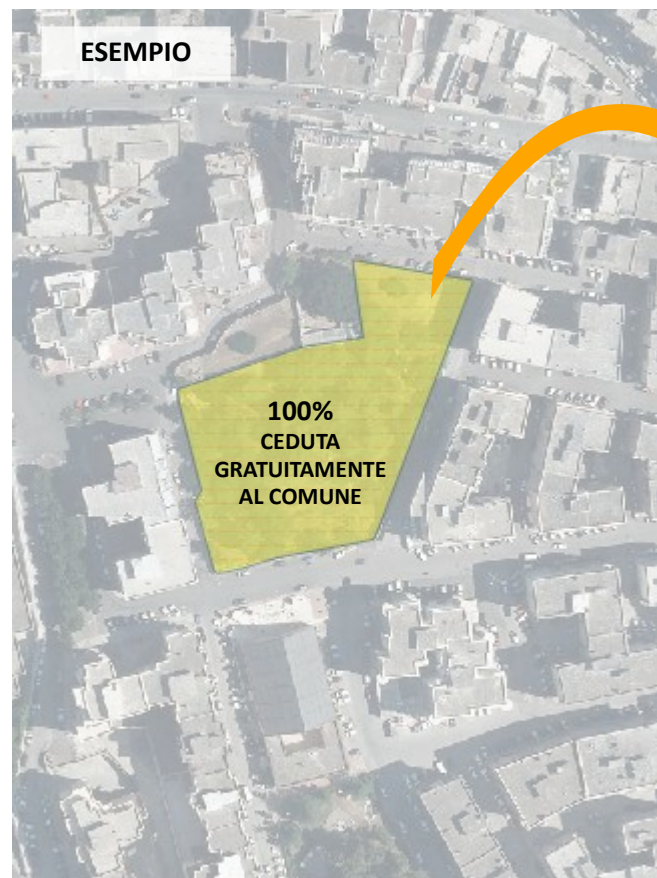
SERVIZI E SPAZI PUBBLICI

AD2 CESSIONE TOTALE

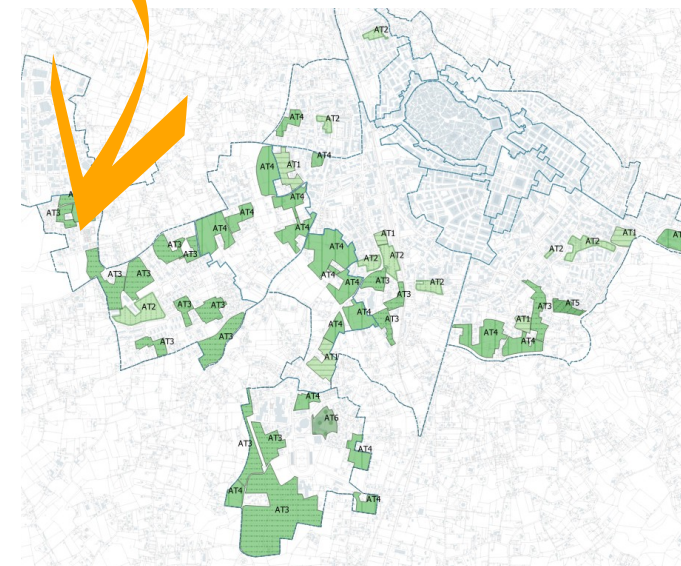
**MECCANISMO
COMPENSATIVO**



ESEMPIO

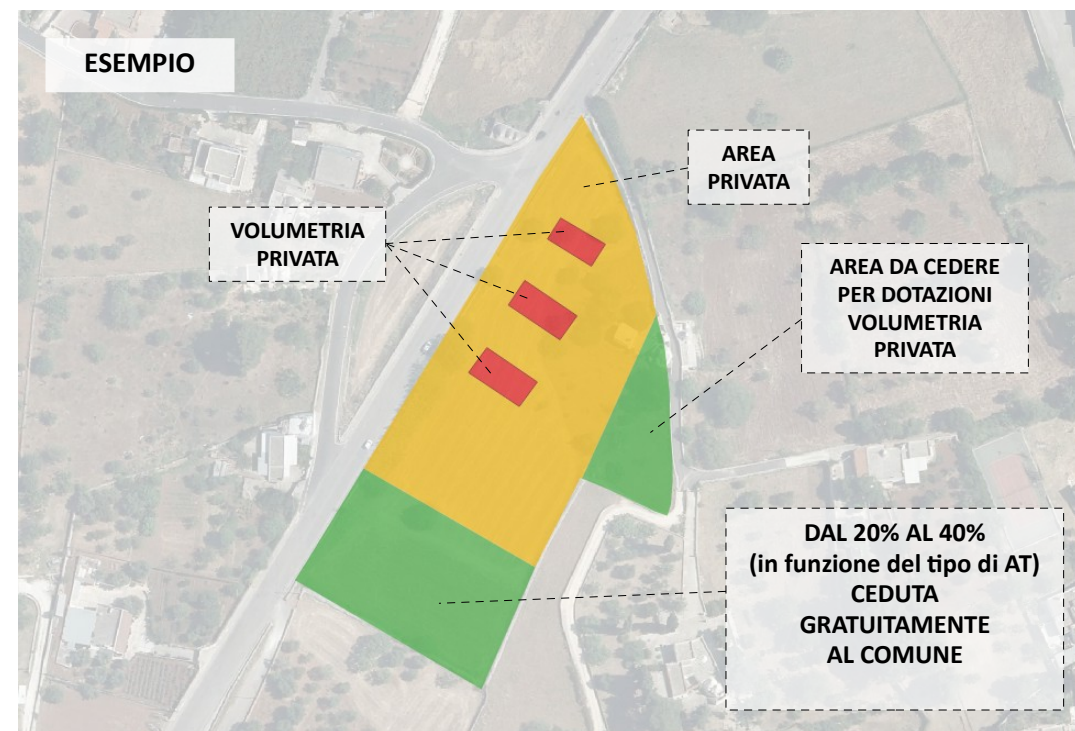


**VOLUME
COMPENSATIVO**



SERVIZI E SPAZI PUBBLICI

AT CESSIONE PARZIALE



SERVIZI E SPAZI PUBBLICI

IL PRIVATO PUÒ REALIZZARLE DIRETTAMENTE?

SI

*"LE DOTAZIONI, POSSONO ESSERE REALIZZATE, OLTRE CHE DAL COMUNE, ANCHE DAI **PRIVATI** CHE ABBIANO LA DISPONIBILITÀ DELLE AREE INTERESSATE, PREVIA DELIBERA DI CONSIGLIO COMUNALE CON CUI SI APPROVI UNO SCHEMA DI CONVENZIONE REGOLANTE I RAPPORTI TRA COMUNE E I PRIVATI ESECUTORI."*

N.B.: IN TALE CASO **NON OPERA** LA COMPENSAZIONE VOLUMETRICA.

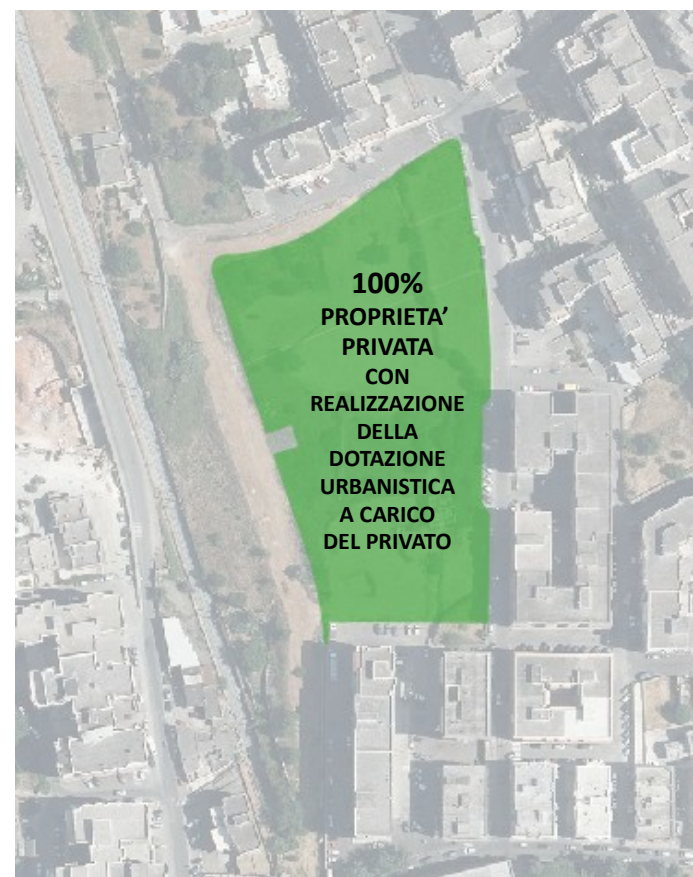
LE PREVISIONI SONO SOGGETTE A DECADENZA?

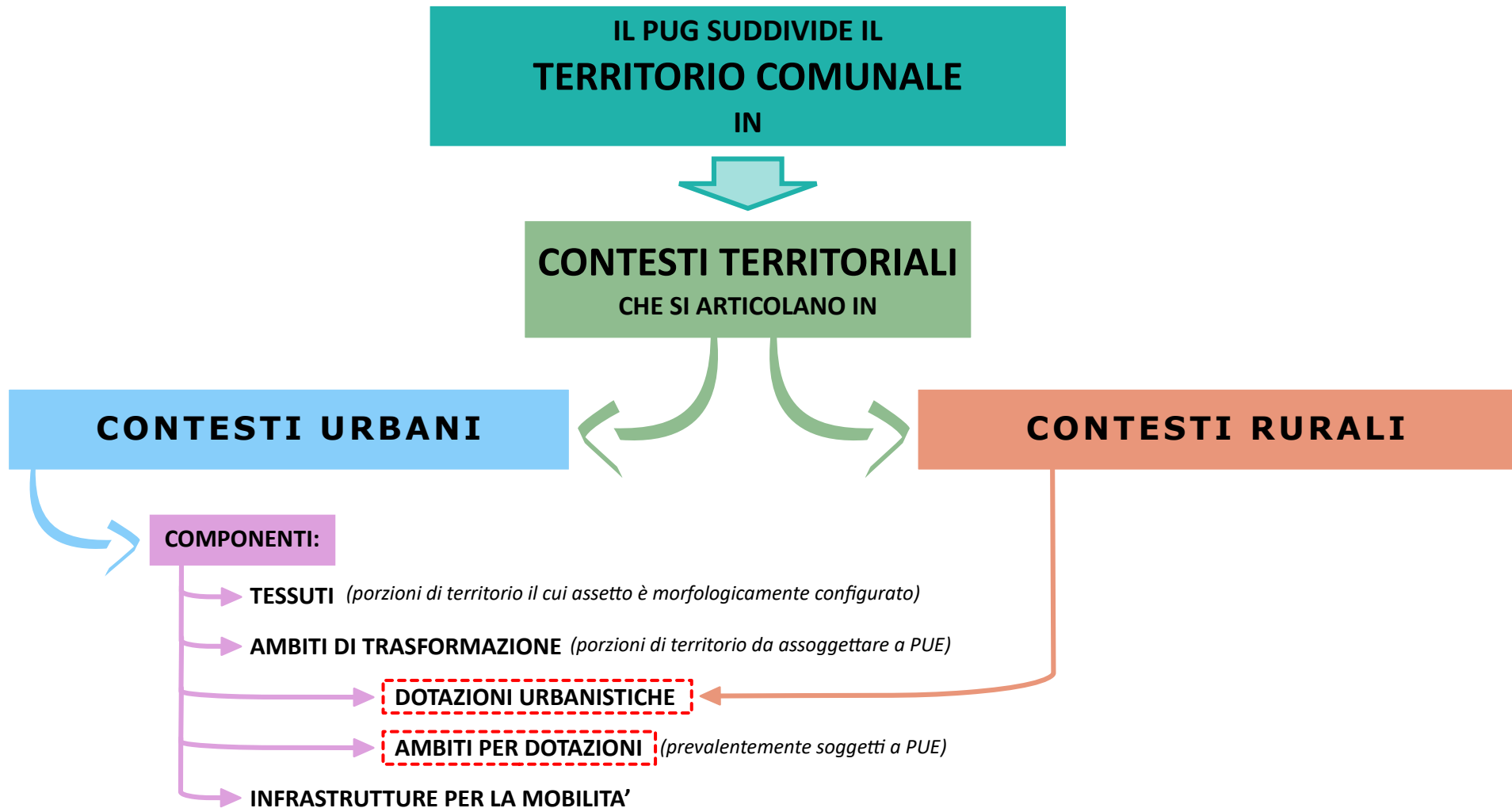
NO

IL VINCOLO È DI NATURA **CONFORMATIVA**

SERVIZI E SPAZI PUBBLICI

IL PRIVATO REALIZZA LA DOTAZIONE URBANISTICA...

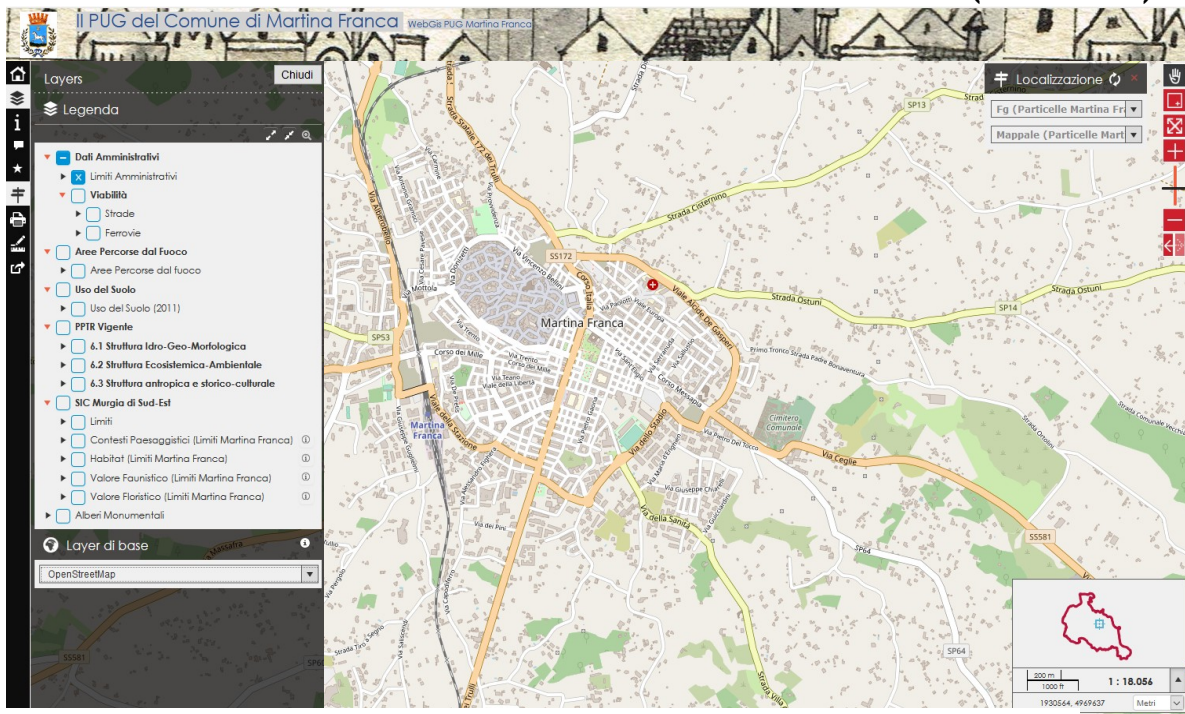




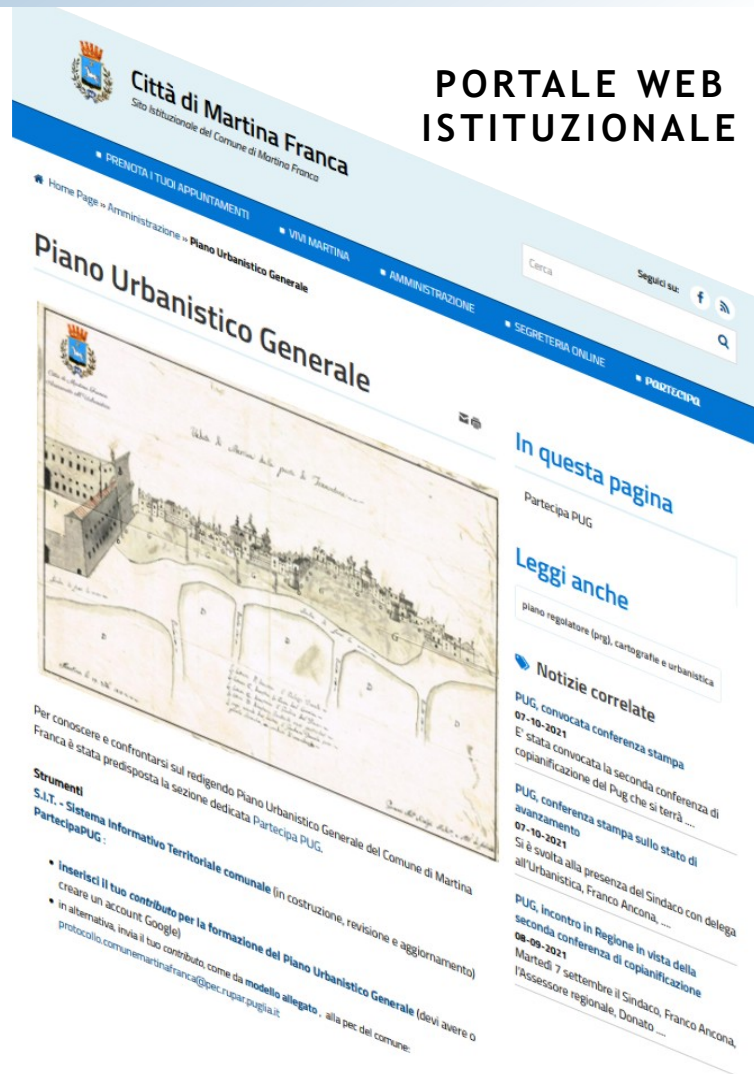
PARTECIPAPUG ...per contribuire alla formazione del PUG

...aggiornamento della bozza di S.I.T.

Sistema Informativo Territoriale comunale (webGIS)



- **inserisci il tuo contributo per la formazione del Piano Urbanistico Generale** (devi avere o creare un account Google)
- in alternativa, invia il tuo *contributo*, come da **modello allegato**, alla pec del comune: protocollo.comunemartinafranca@pec.rupar.puglia.it



Gli eventuali *contributi* dovranno essere inviati entro il 15/11/2021.

FINE
...grazie per l'attenzione



città di Martina Franca
Assessorato all'Urbanistica

Ing. Lorenzo LACORTE
Dirigente Settore I