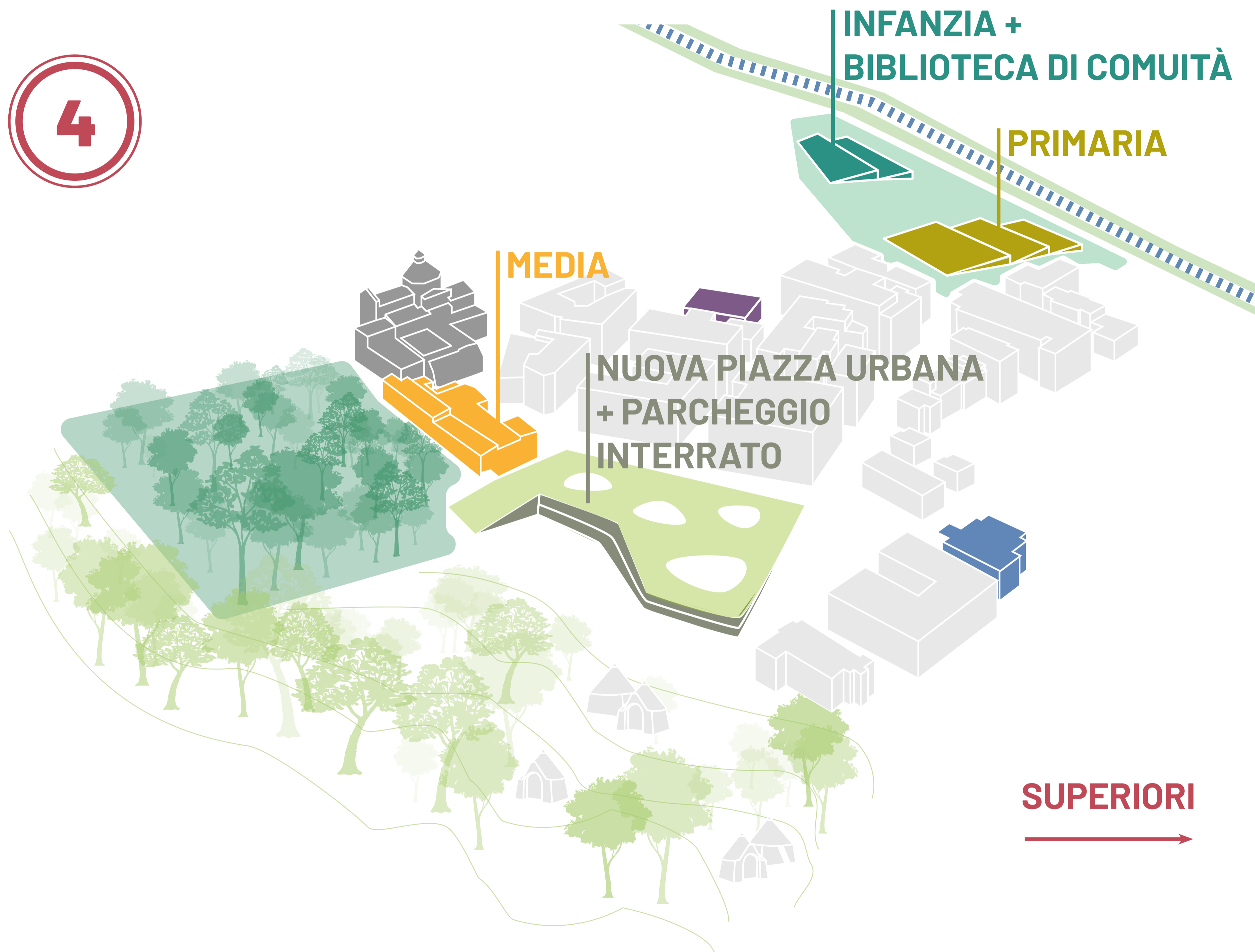


CARMINE 2030



UNA STRATEGIA ATTUABILE PER FASI

4



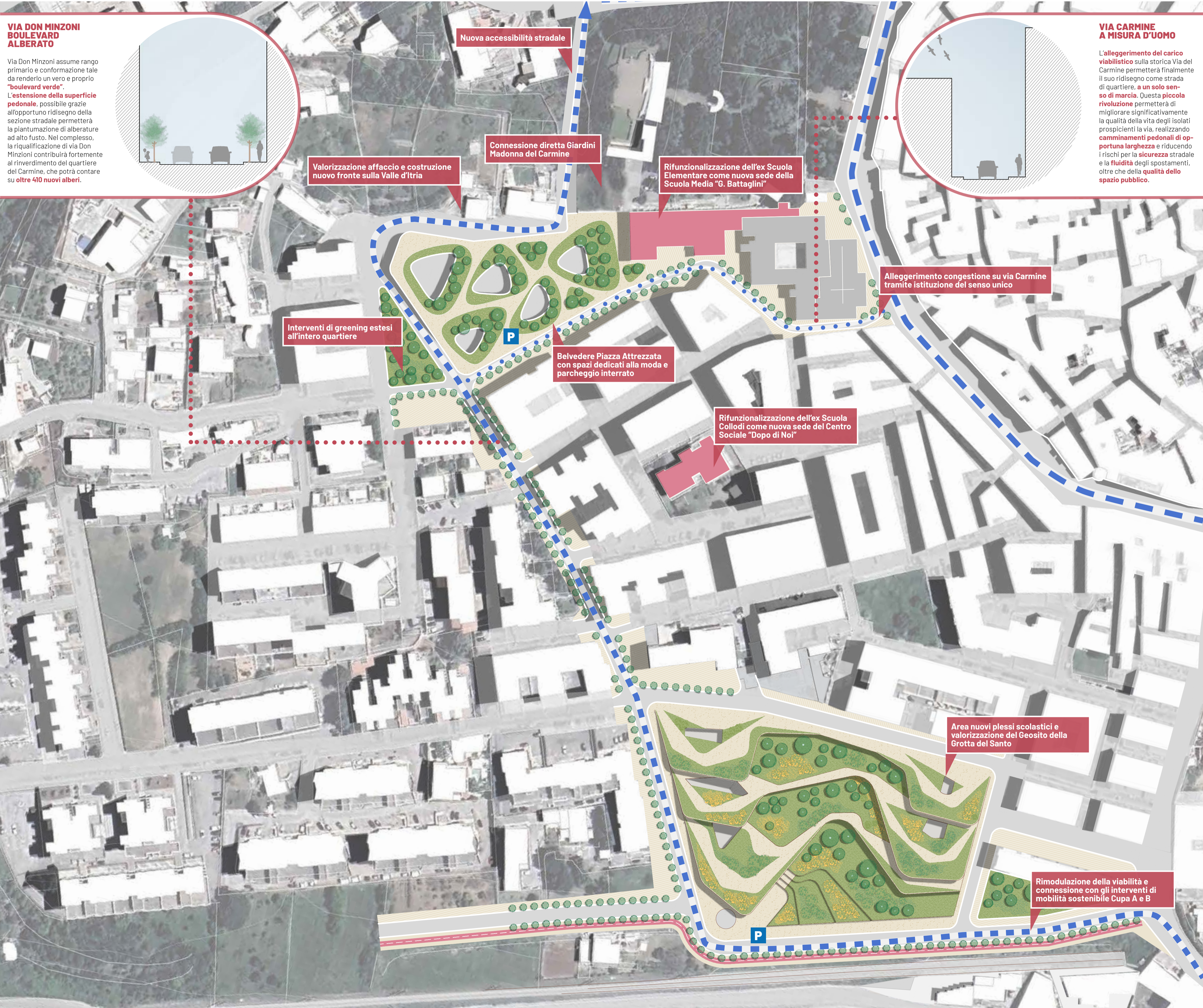
FASE 4 - LA NUOVA PIAZZA URBANA ATTREZZATA

La strategia di rigenerazione urbana prosegue con la realizzazione del Polo della Moda con una Piazza Attrezzata con almeno due livelli interrati, destinando i piani in parte a funzioni collettive e in parte a parcheggi. La Piazza donerà alla Città di Martina Franca un nuovo ed eccezionale "Belvedere" sulla Valle d'Itria, da uno dei suoi scorci più suggestivi.

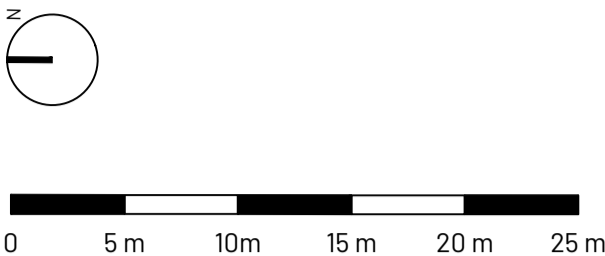
UNA VISIONE D'INSIEME PER IL QUARTIERE CARMINE



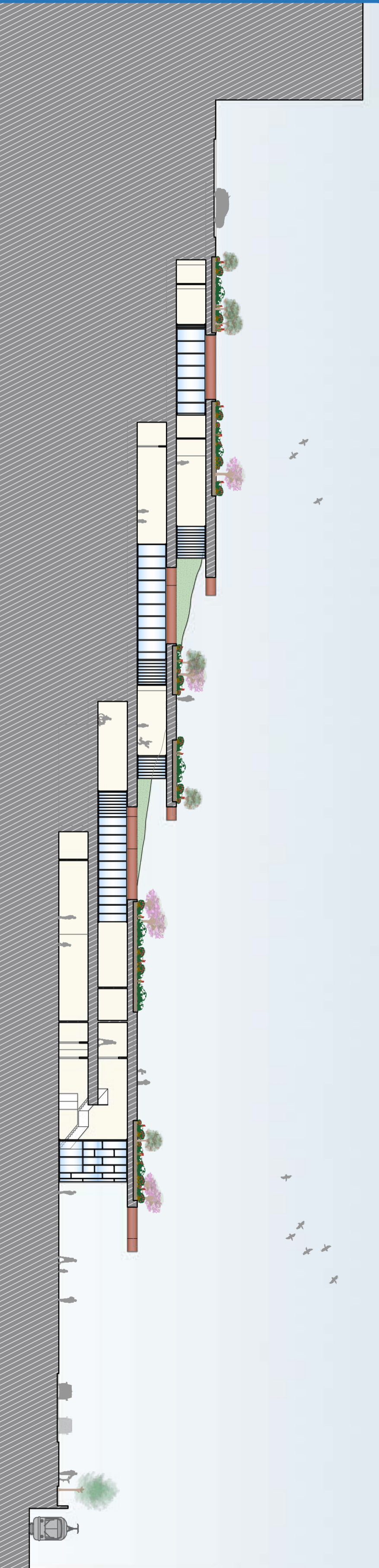
IL MASTERPLAN DEL QUARTIERE CARMINE



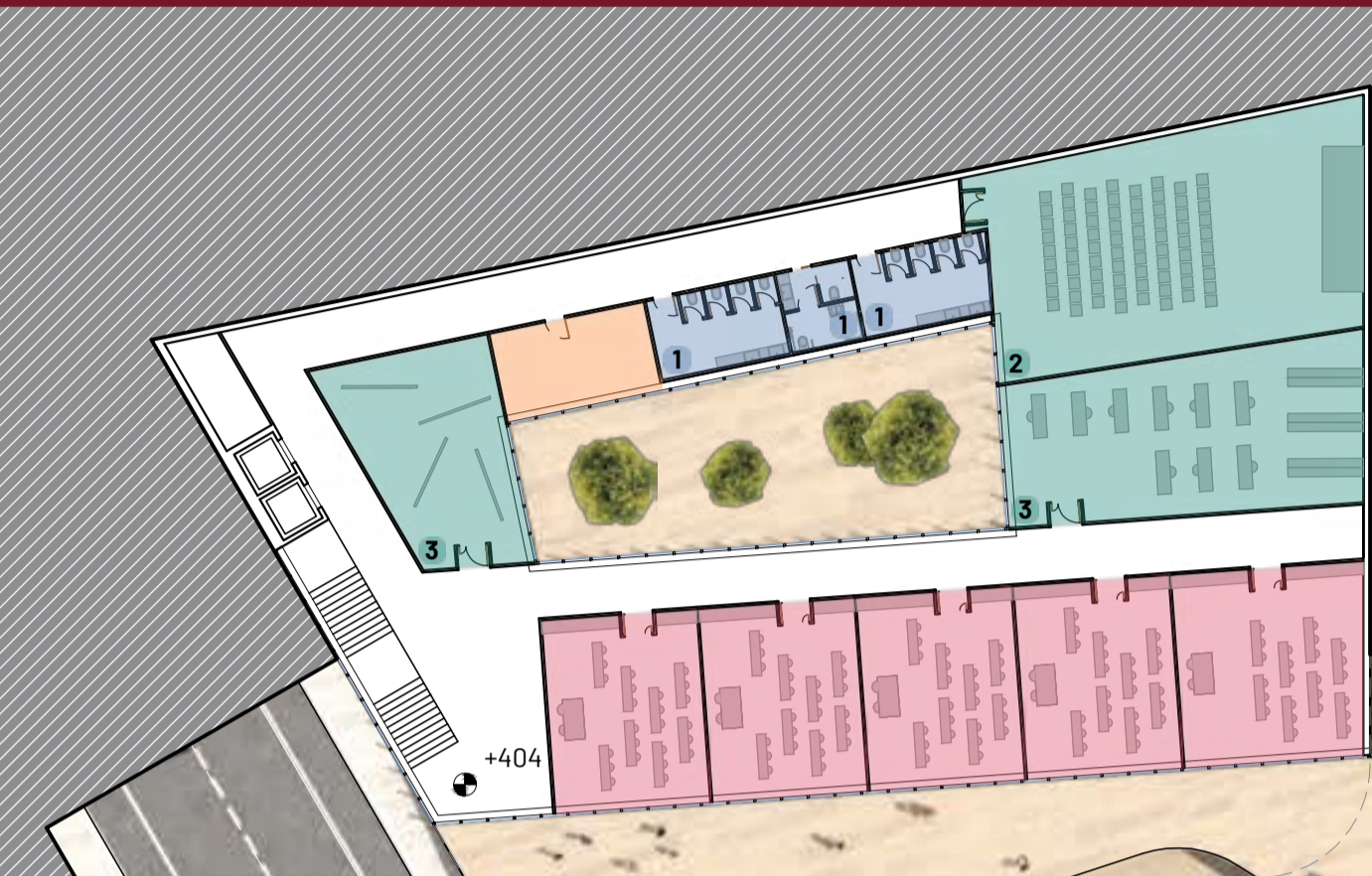
L'ARCHITETTURA DEL VERSANTE SCOLASTICO



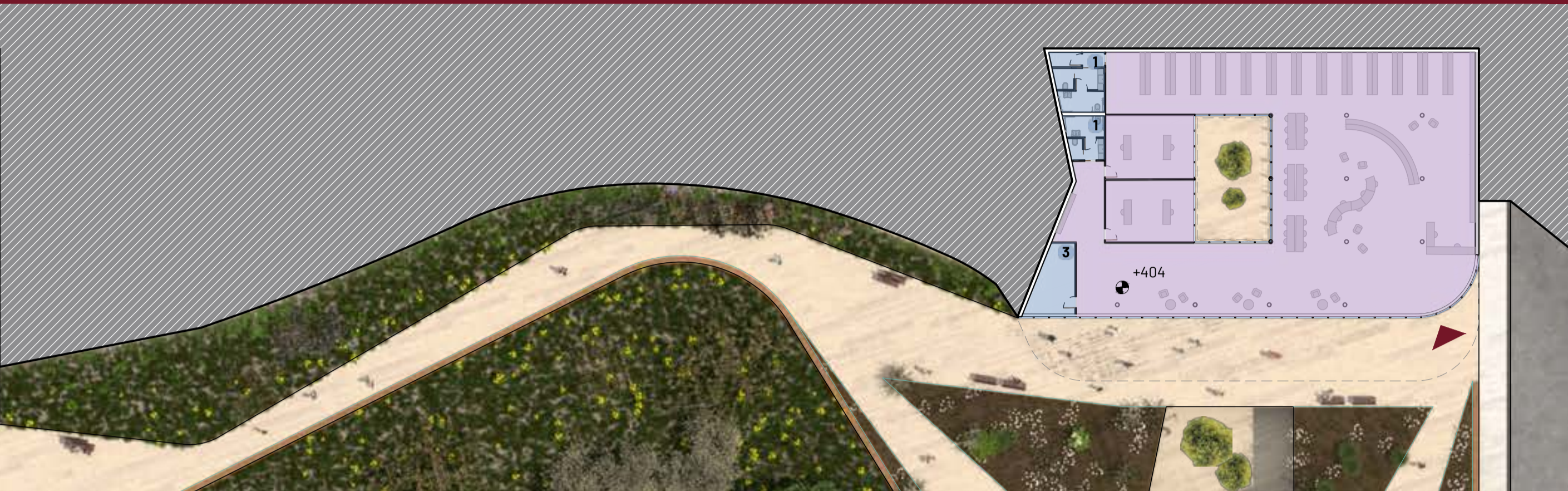
SEZIONE 1: Scuola Elementare



PLANIMETRIA LIVELLO 0: Scuola Elementare



PLANIMETRIA LIVELLO 0: Biblioteca di Comunità



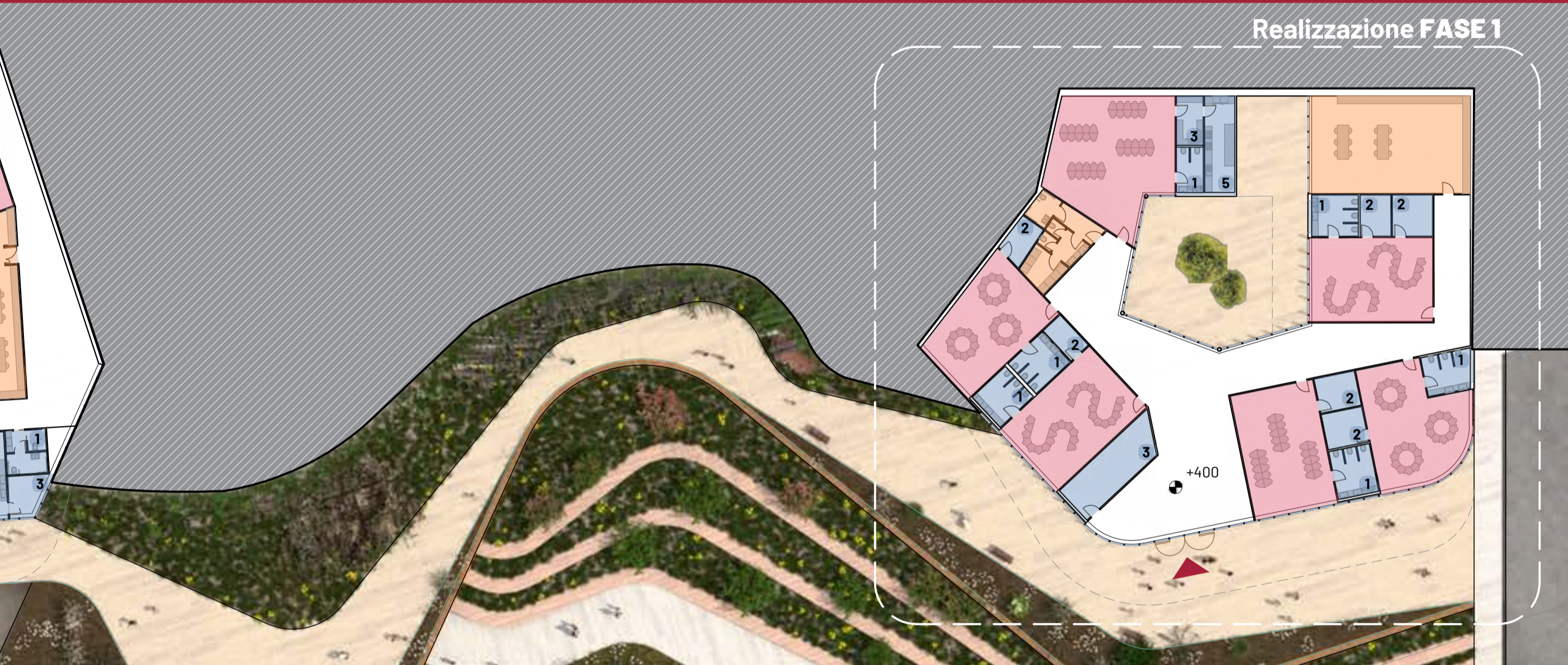
Legenda

- Aula
- 1 Servizi igienici
- Attrezzatura collettiva (Biblioteca di comunità)
- 2 Spogliatoio
- 1 Palestra
- 3 Deposito
- 2 Auditorium
- 4 Mensa
- 3 Laboratori
- 5 Cucina
- Assistenza e amministrativi

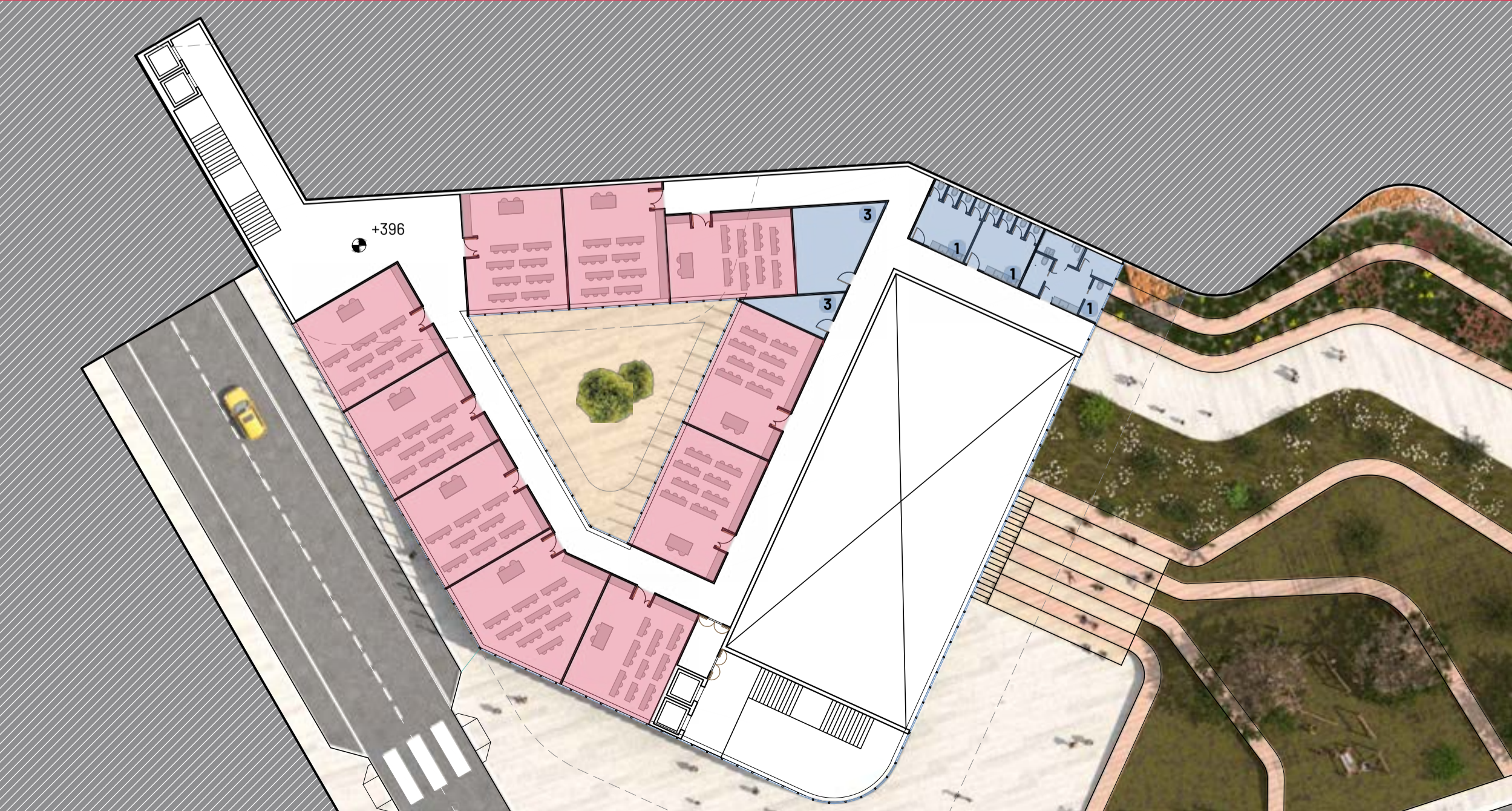
PLANIMETRIA LIVELLO -1: Scuola Elementare



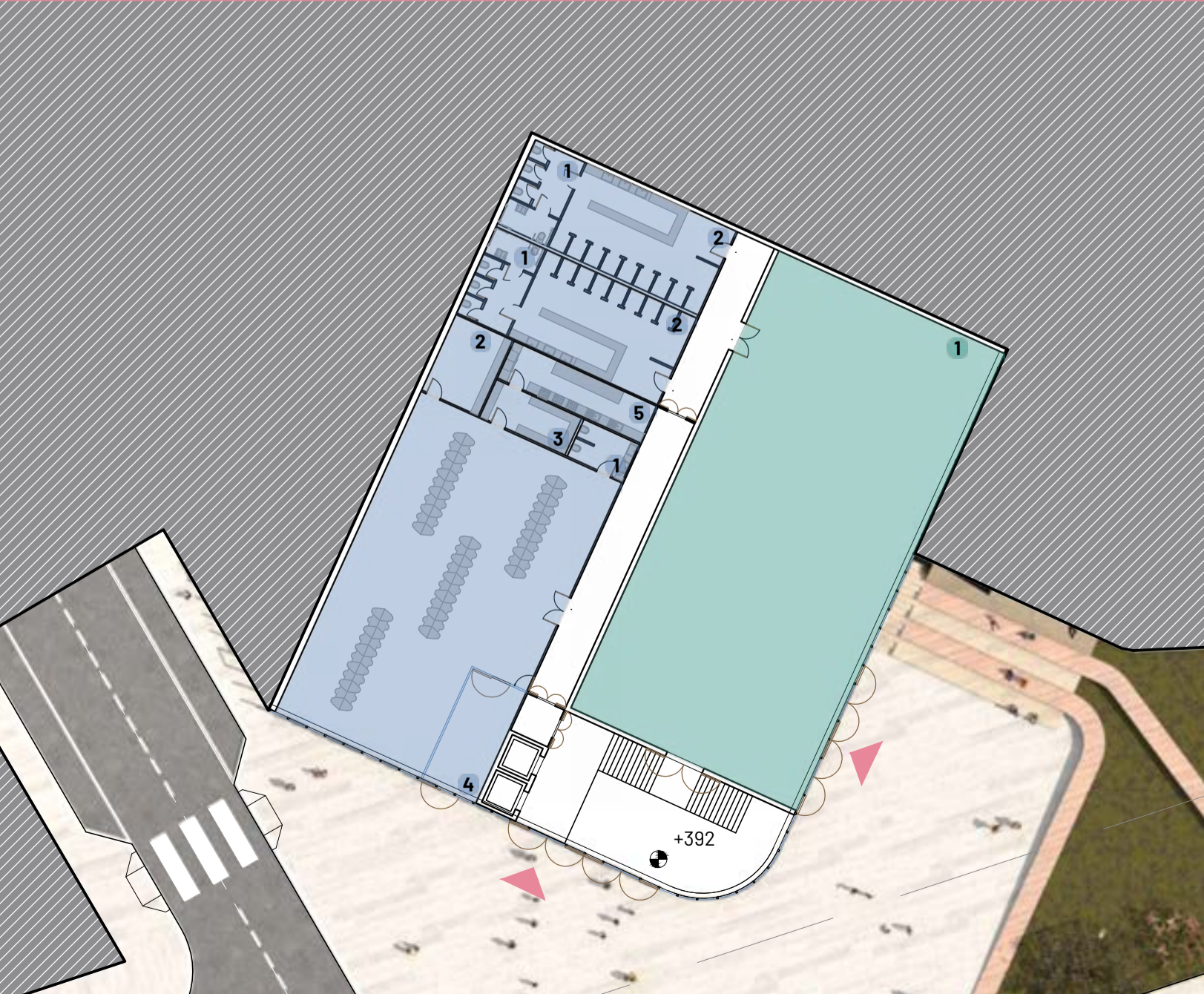
PLANIMETRIA LIVELLO -1: Scuola dell'Infanzia



PLANIMETRIA LIVELLO -2: Scuola Elementare



PLANIMETRIA LIVELLO -3: Scuola Elementare



SEZIONE 2: Biblioteca di Comunità e Scuola dell'Infanzia



L'ARCHITETTURA DEL VERSANTE SCOLASTICO



L'ARCHITETTURA DEL VERSANTE SCOLASTICO



L'ARCHITETTURA DEL VERSANTE SCOLASTICO

